

# Tischgestell Change Basic

## ► Traversen / Rundsäule

### Traverse Change Basic



- Werkzeuglos montier- und einstellbar
- Keine Verschraubung notwendig
- Stahl pulverbeschichtet Aluminium Optik

| Länge mm    | Für Tischbreite mm | Bestell-Nr.      | VE    |
|-------------|--------------------|------------------|-------|
| 660 - 1060  | 800 - 1200         | <b>9 133 017</b> | 1 St. |
| 1060 - 1860 | 1200 - 2000        | <b>9 133 018</b> | 1 St. |

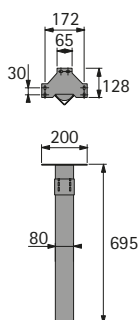
### Verkettungstraverse Change Basic



- Zur Verkettung bei Winkellösungen
- Werkzeuglos montier- und einstellbar
- Keine Verschraubung notwendig
- Stahl pulverbeschichtet Aluminium Optik

| Länge mm    | Für Tischbreite mm | Bestell-Nr.      | VE    |
|-------------|--------------------|------------------|-------|
| 600 - 1060  | 800 - 1200         | <b>9 133 019</b> | 1 St. |
| 1060 - 1860 | 1200 - 2000        | <b>9 133 020</b> | 1 St. |

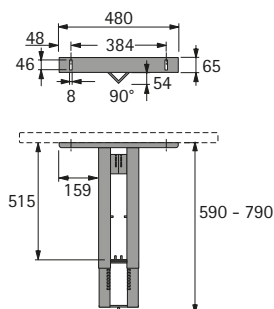
### Rundsäule Delhi



- Für 90°-Winkel- oder Konferenztische
- Kombinierbar mit Traverse Change, siehe oben
- Bodenausgleich + 15 mm
- Stahl pulverbeschichtet Aluminium Optik

| Bestell-Nr.      | VE    |
|------------------|-------|
| <b>9 133 022</b> | 1 St. |

### Rundsäule Singapore mit Höhenverstellung



- Für 90°-Winkel- oder Konferenztische
- Werkzeuglose Höhenverstellung von 590 - 790 mm in Raststufen 10 mm
- Kombinierbar mit Traverse Change, siehe oben
- Stahl pulverbeschichtet Aluminium Optik

| Bestell-Nr.      | VE    |
|------------------|-------|
| <b>9 280 584</b> | 1 St. |



[hettich.com/short/603ea6](https://hettich.com/short/603ea6)