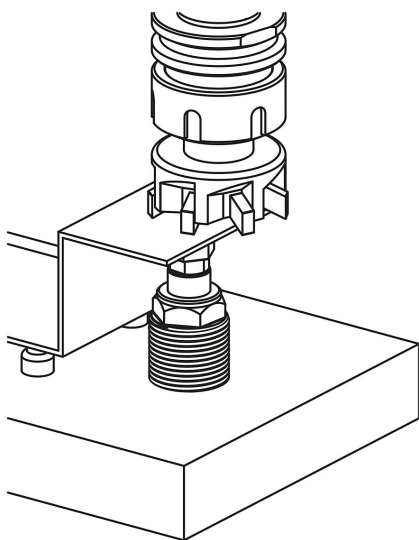


# Abstützelemente hydraulisch einschraubbar, Form A, Anlegen per Hydraulik

Artikelbeschreibung/Produktabbildungen



## Beschreibung

### Produktbeschreibung:

Bei der Werkstückbearbeitung werden Abstützelemente eingesetzt, um Vibrationen und Durchbiegungen am Werkstück zu vermeiden. Es kann eine horizontale sowie vertikale Montage der einschraubbaren Abstützelemente erfolgen. Mit den beiden Montagemöglichkeiten können platzsparende Positionierungen in den Spannvorrichtungen erfolgen.

Die hydraulische Klemmung kann kombiniert oder separat mit einer hydraulischen Spannung erfolgen.

### Werkstoff:

Gehäuse und Kolben Stahl.

### Ausführung:

Gehäuse brüniert.

Kolben gehärtet.

### Betätigungsweise:

Gebohrte Kanäle.

### Technische Daten:

- Max. Betriebsdruck: 500 bar.
- Zulässige Belastung bei 500 bar: 9 kN.
- Min. Öldruck: 100 bar.
- Max. Anziehdrehmoment: 60 Nm.

### Montage:

Siehe Einbaukontur.

### Vorteile:

- Integrierter Metallabstreifer.
- Anlage immer durch Federkraft.
- Geringe Einbaumaße.
- Horizontale/vertikale Einbaumöglichkeit.
- Separate/kombinierte Klemmung mit Spannvorgang.
- Verbaute Kantseal-Dichtung.

### Lieferumfang:

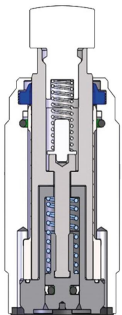
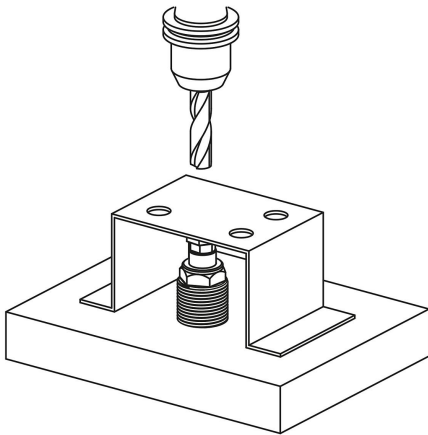
1 Stk. Kantseal-Dichtung enthalten.

### Zeichnungshinweis:

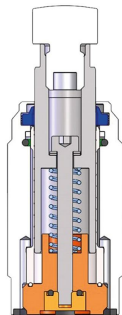
1) Einbaukontur

# Abstützelemente hydraulisch einschraubbar, Form A, Anlegen per Hydraulik

Artikelbeschreibung/Produktabbildungen

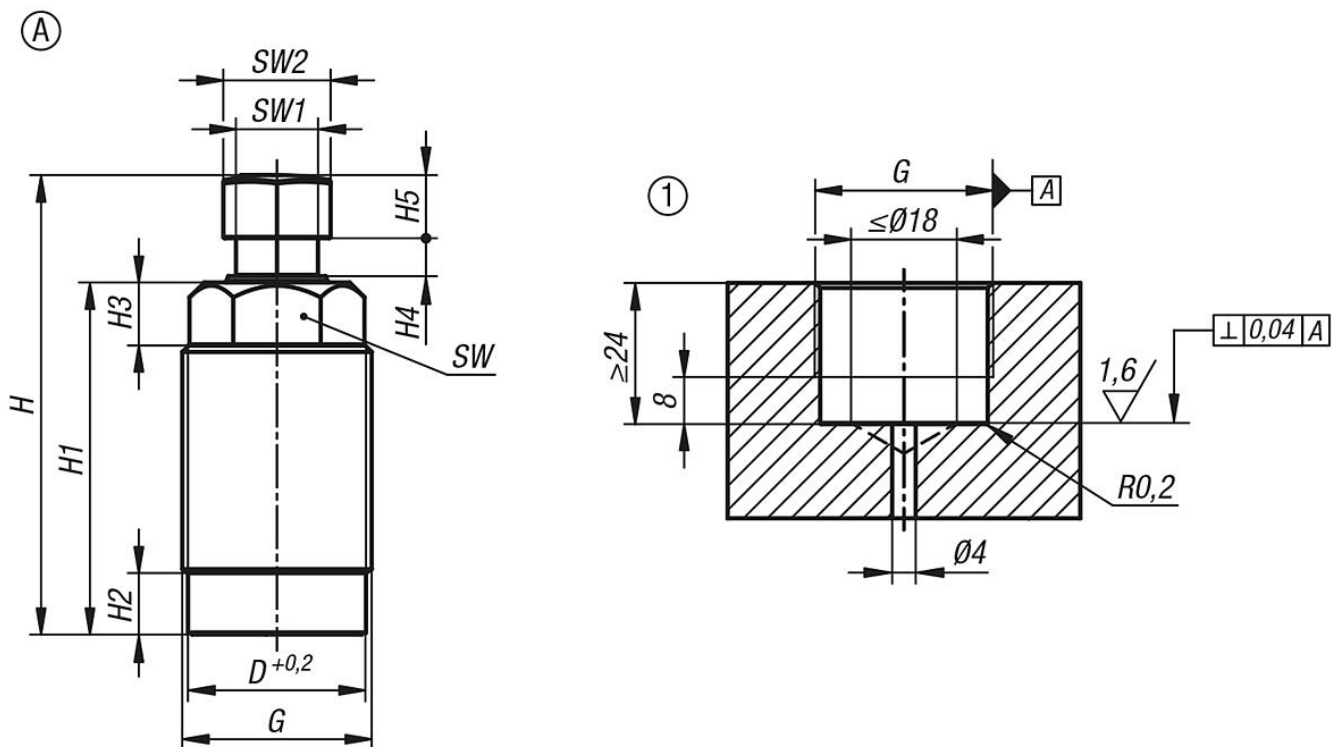


Anlegen per Hydraulik



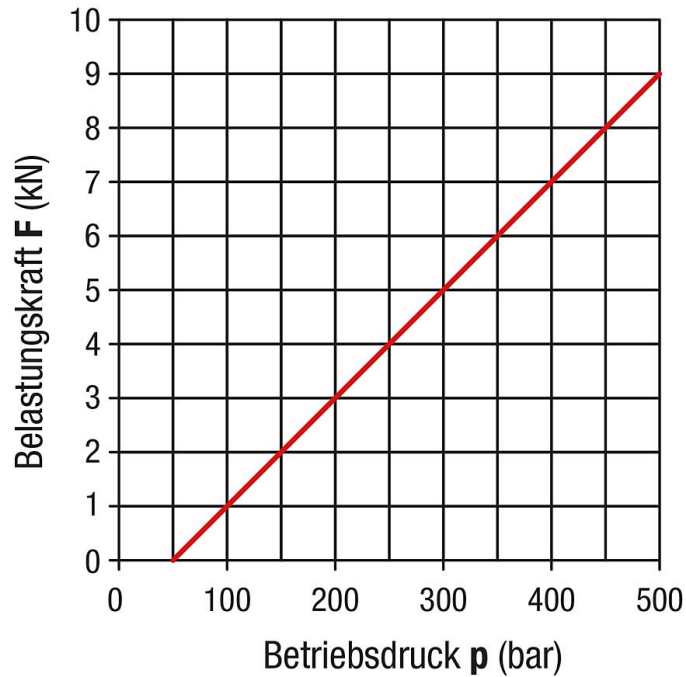
Anlegen per Federkraft

## Zeichnungen



**Spannkraftdiagramm**

Zulässige Belastungskraft **F**  
abhängig vom Betriebsdruck **p**



**Artikelübersicht**

Bestellnummer	Form	Kolben- durchmesser	Hub	Anschlussart	D	G	H	H1	H2	H3	H4	H5	SW	SW1	SW2	Federkraft min. (N)	Federkraft F max. (N)	Volumenstrom max. (cm <sup>3</sup> /s)
<b>K1854.160823061</b>	A	16	8	gebohrte Kanäle	28,2	M30x1,5	72,5	55,5	9,5	10	6	10	24	13	17	10	23	25