

# Das professionelle PC-Beschriftungsgerät mit WLAN-Schnittstelle





## Weitere Eigenschaften:

### P-touch Template

- Erstellen Sie Etikettenlayouts an Ihrem PC und transferieren Sie sie in einen der 99 Speicherplätze im Gerät.
- Dann einfach Kommandos mit den entsprechenden Text- oder Barcode-Daten von Ihrer eigenen Software senden.
- Das Gerät wird diese Daten auf Ihr Etikettenlayout bringen und das Etikett drucken.

### Etiketten Design Software

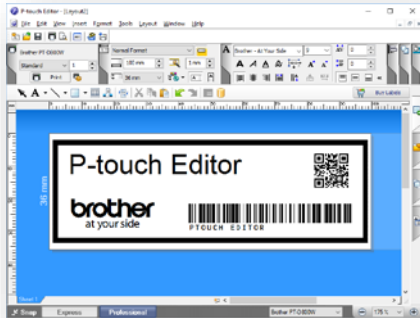
- P-touch Editor Software kostenlos herunterladbar
- Fügen Sie Logos und Symbole hinzu
- Inklusive gängiger ein- und zweidimensionaler Barcode-Protokolle
- Verknüpfen Sie Text aus Excel, csv-, txt-Dateien, Access-Datenbanken oder MSDE/SQL-Servern, um Etiketten in Serie zu drucken.

### Druckt Einzel-Etiketten

- Druckt die neuen Fle-Einzel-Etiketten (nicht-laminiert)
- Verwendbar als Einzelfähnchen für Kabel

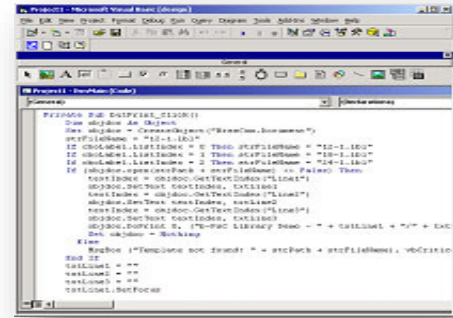
### Wiederaufladbarer Akku optional

- Optionale Akkueinheit und Lithium-Ionen Akku ermöglichen vollständige Mobilität.
- Wenn per WLAN und Tablet auf das Gerät zugegriffen wird, kann dieses beispielsweise auf einem beweglichen Handwagen platziert werden.
- Spezialisten, die die Brother App Mobile Cable Label Tool nutzen, können somit auch ohne Zugang zu einer Steckdose das Gerät überall verwenden.
- Im Falle eines Stromausfalls dient der Akku auch als Backup Stromquelle.



## P-TOUCH EDITOR

Die P-touch Editor Software ist sehr professionell aber dennoch sehr einfach zu verwenden. Sie stellt einzelne Barcode-Etiketten oder weitere Spezial-Etiketten her oder greift auf Daten aus verknüpften Dateien zurück.



## WINDOWS B-PAC SDK

Nutzen Sie die Vorteile des P-touch Etikettendrucks direkt aus Ihrer bestehenden Software heraus oder programmieren Sie Ihre eigene individualisierte Anwendung. Mit dem b-PAC SDK können Ihre Etiketten Text, Barcodes, Bilder und Logos enthalten.



## VORLAGENDRUCK

Gestalten Sie Ihr Etikettenlayout im P-touch Editor und übertragen Sie die Vorlage. Mittels einfacher Kommandos aus Ihrer eigenen Anwendung wird die benötigte Vorlage ausgewählt. Senden Sie dann die Text-/Barcode-Daten an die Vorlage, um schließlich das fertige Etikett auszudrucken.



## NEU: FLe (2017 verfügbar)

Das PT-P900W kann spezielle Einzel-Etiketten drucken, die zur Kabelidentifikation geeignet sind.

Das FLe-Einzelfähnchen hat das Format 45 mm x 21 mm und ist in den Farben weiß, gelb und grün verfügbar.



### **PA-BB-002**

Akkueinheit für den PT-P900W.  
Ermöglicht den Druck an jedem Ort.

Der Akku kann einfach über den im  
Lieferumfang des jeweiligen Gerätes  
befindlichen Netzadapter  
wiederaufgeladen werden.



### **PA-BT4000LI**

Leistungsfähiger wiederaufladbarer  
Lithium-Ionen Akku zur Verwendung  
zusammen mit der Akkueinheit.

Passt perfekt in die Akkueinheit und ist  
schnell und einfach zu installieren.



## Allgemein

Artikelnummer	PTP900WZG1
Druckauflösung	360 x 360 dpi (Standard) 360 x 720 dpi (hochauflösend)
Max. Druckhöhe	32 mm
Max. Druckgeschwindigkeit	60 mm/Sekunde (Standard) 80 mm/Sekunde (Draft-Modus)
Schneideeinheit	Automatisch (Voll- und Halbschnitt)
Anzahl Tasten	3
Druckemulationen	P-touch Raster   ESC/P   P-touch Template
Speicher (Transfer Vorlagen)	6 MB (99 Speicherplätze)

## Schnittstellen

USB	Windows (USB 1.1, 2.0, 3.0 Protokoll) Mac (USB 1.1, 2.0 Protokoll)
WLAN	Wireless Direct: IEEE802.11n Ad-Hoc Modus: IEEE802.11b Infrastruktur Modus: IEEE802.11b/g/n WPS 2.0
Seriell (optional)	RS-232C (nur ESC/P) Serieller Adapter erforderlich (optionales Zubehör)

## Kompatibilität

Computer	Windows, Mac, Linux
iPrint&Label App	iOS/Android
Mobile Cable Label Tool App	iOS/Android
Mobile Transfer Express App	iOS/Android

## Label Design Software

## P-touch Editor

Kompatibilität	Windows, Mac
Bildunterstützung	BMP, JPG, TIFF, PNG, GIF, DIB, WMF, WMF, EMF, ICO, JPEG, Bildschirmfoto
Schriftarten	Alle installierten True Type Fonts
Schriftgrößen	Alle installierten Größen
Schriftstile	12
Rahmen	154
Etikettenlänge	4-1000 mm
Spiegeldruck	Ja
Vertikaldruck	Ja
Barcodes	CODE39, ITF (I-2/5), EAN-13, EAN-8, UPC-A, UPC-E, CODABAR, CODE128, GS1-128 (UCC/EAN-128), QR Code, PDF417, Data Matrix, MaxiCode, RSS-14 (Standard, Truncated, Stacked, Stacked Omni), RSS-Limited, RSS Expanded (Standard, Stacked), POSTNET, Aztec, MaxiCode
Kabelbeschriftung	Ja
Mehrzeiliger Ausdruck	Kein Limit (max. Druckhöhe beachten)
Mehrfachausdruck	1-5000
Nummerierung	1-5000 (Ziffern, Buchstaben)
Erkennung Bandkassette	Ja (Druck-/Bandfarbe, Bandbreite)
Layoutvorlagen laden/speichern	Ja
Add-In-Funktion	Ja (nur Windows)
Datenbankverknüpfung	csv, txt, mdb, xls, Accdb, Microsoft® SQL Server Datenbank (nur Windows®)



### Verbrauchsmaterial

<b>TZe-Schriftbänder</b>	3,5/6/9/12/18/24/36 mm
<b>HGe-Schriftbänder</b>	6/9/12/18/24/36 mm
<b>HSe-Schrumpfschläuche</b>	5,8/8,8/11,7/17,7/23,6 mm
<b>FLe-Einzelfähnchen</b>	21 mm (B) x 45 mm (L) (2017 verfügbar)

### Sonstiges

<b>Stromversorgung</b>	Netzadapter AD9100ESA Lithium-Ionen Akku PA-BT-4000LI (optional)
<b>Automatische Stromabschaltung</b>	Ja (konfigurierbar)
<b>Sprachen</b>	Englisch, Deutsch, Französisch, Niederländisch, Italienisch, Spanisch, Portugiesisch, Dänisch, Norwegisch, Schwedisch, Finnisch, Ungarisch, Tschechisch, Polnisch, Rumänisch, Slowenisch, Slowakisch, Kroatisch, Brasilianisches Portugiesisch, Türkisch
<b>Lieferumfang</b>	Beschriftungsgerät PT-P900W 36 mm laminiertes TZe-Schriftband (schwarz auf weiß, 8 m lang) Netzadapter USB-Kabel Handbuch

### Abmessungen und Gewichte

<b>Ohne Verpackung</b>	118 x 192 x 146 mm (B x T x H) 1,48 kg
<b>Mit Verpackung</b>	165 x 266 x 333 mm (B x T x H) 2,74 kg
<b>Master Karton (3 Geräte)</b>	282 x 509 x 355 mm (B x T x H) 8,75 kg

### Optionales Zubehör

<b>Lithium-Ionen Akku</b>	PA-BT-4000LI
<b>Akkueinheit</b>	PA-BB-002
<b>Serieller Adapter</b>	PA-SCA-001



### Gemeinsam für eine bessere Umwelt

Unser ökologisches Handeln ist simpel: Wir bemühen uns Verantwortung zu übernehmen, respektvoll zu handeln und versuchen unseren Beitrag zu einer Gesellschaft zu leisten, in der eine nachhaltige Entwicklung Platz finden kann. [www.brotherearth.com](http://www.brotherearth.com)