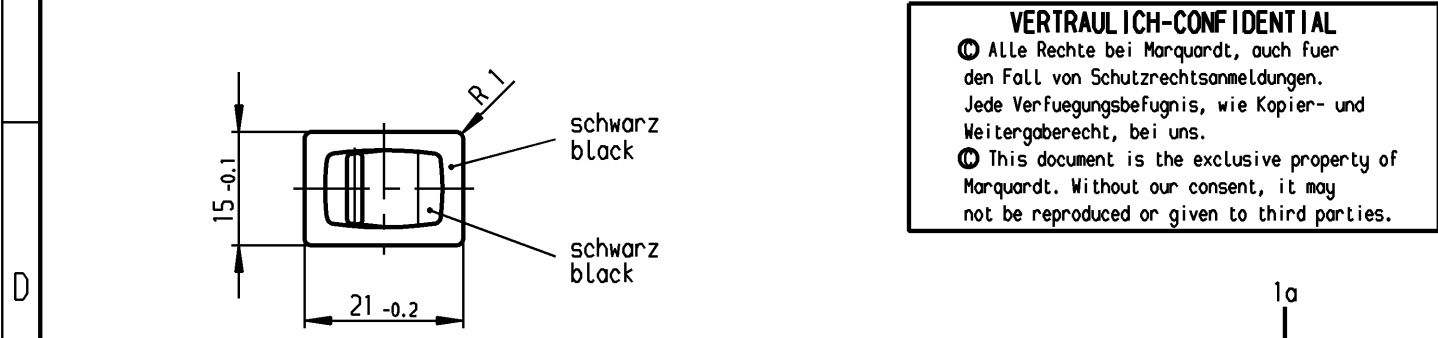
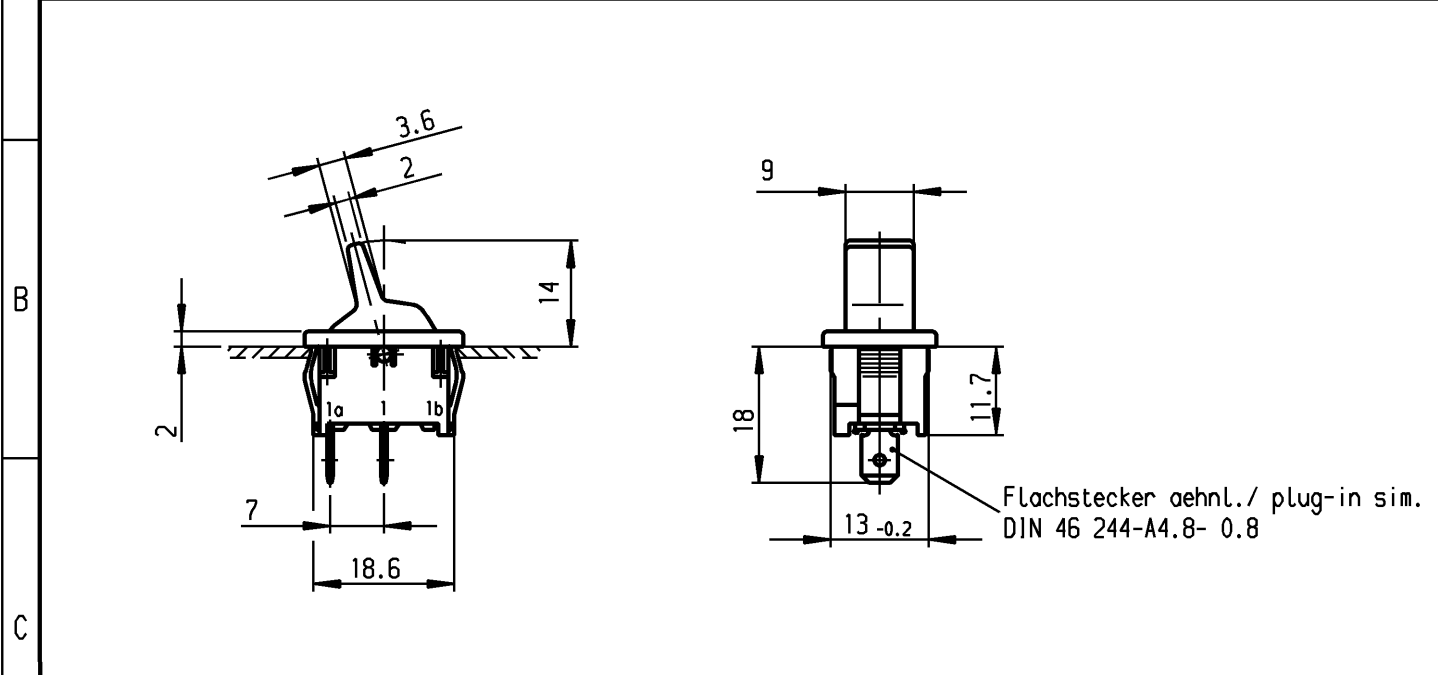


	1	2	3	4	
A	Empfohlener Ausschnitt für Rastbefestigung (Grat gegenüber Bestückungsseite) recommended cut-out for snap-in fixing (edge opposite to snap-in direction)	Wanddicke wall thickness		Ausschnittlänge length of cut-out	Ausschnittbreite width of cut-out
		0.75 bis / to 1.25		19.2 -0.1	12.9 +0.1
		1.25 bis / to 2		19.4 -0.1	12.9 +0.1
		2 bis / to 3		19.8 -0.1	12.9 +0.1



VERTRAULICH-CONFIDENTIAL

© Alle Rechte bei Marquardt, auch fuer den Fall von Schutzrechtsanmeldungen. Jede Veruegungsbefugnis, wie Kopier- und Weitergaberecht, bei uns.

© This document is the exclusive property of Marquardt. Without our consent, it may not be reproduced or given to third parties.

**Aufschrift
Marking**

Ⓜ
1811.
6(4)/250~5E4
10(4)/250~ T100/55
05
6A 125-250V AC
1/4HP 125V AC
1/2HP 250V AC
R30

Ausschalter 1-polig
Für Geræate der Klasse II geeignet
SPST
suitable for appliances of class II

Herstellort /-jahr/-woche nach DIN EN 60062
date of manufacture: place/year/week acc. to DIN EN 60062

Diese Unterlage ist geistiges Eigentum der Firma Marquardt. Schutzvermerk nach DIN 34 beachten. Copyright reserved.

Für Form und Logo FOR SHAPE AND LOC.	≡	Allgemeintoleranzen UNTOLERANCED DIMENSIONS			Pause COPY	Blatt SHEET 01	Typ K	Zeichn./DRAWING NO. 1811.1102	Index
		PROJECTION	Abmasse und Nennmassbereiche Angaben in mm	Laengen LENGTH					
Für Winkel FOR ANGLE ± 2°			0-6	± 0.2	± 0.2	Original DIN A4	Maßstab SCALE 1:1	Geræteschalter Appliance Switch	
			>6-15	± 0.4	±				
			>15-30	± 0.4	±	0 10 20 30 mm		CAD Medusa	Z
			>30-70	±	±	gez./DRAWN BY 26.06.00 sig gepr./CHECKED BY mej			
			>70-120	±	±	Ersatz für/REPLACEMENT OF Zchn.g.l.Nr.v.17.12.82		MARQUARDT Marquardt, D-78604 Riethem-Weilheim	
			>120-200	±	±	Ausg. Änderung gez. Ausg. Änderung gez. ISSUE REVISION DRAWN BY ISSUE REVISION DRAWN BY			