

## Anschlußleiste

- Typ PAL-1/8-1/4-2 (für 2 Ventile)  
 PAL-1/8-1/4-3 (für 3 Ventile)  
 PAL-1/8-1/4-4 (für 4 Ventile)  
 PAL-1/8-1/4-5 (für 5 Ventile)  
 PAL-1/8-1/4-6 (für 6 Ventile)

### Lieferumfang:

1 Anschlußleiste, 2 Befestigungswinkel, 1 Reduzier-  
 nippel Typ D-3/8 1-1/2 a, 1 Blindstopfen G 1/2, 4 Dicht-  
 ringe G 1/2 und Dichtringe für die Holschrauben.

Mit dieser P-Anschlußleiste können je  
 nach Ausführung 2 bis 6 Ventile mit  
 Anschluß G 1/8 bzw. G 1/4 als Batterie mon-  
 tiert werden.

Die Holschrauben zur Ventilbefesti-  
 gung müssen je nach Ventilgröße  
 bestellt werden.

### Zubehör:

Holschraube Typ VT-1/8-1  
 mit einem Spezial-Dichtring für Ventile  
 G 1/8

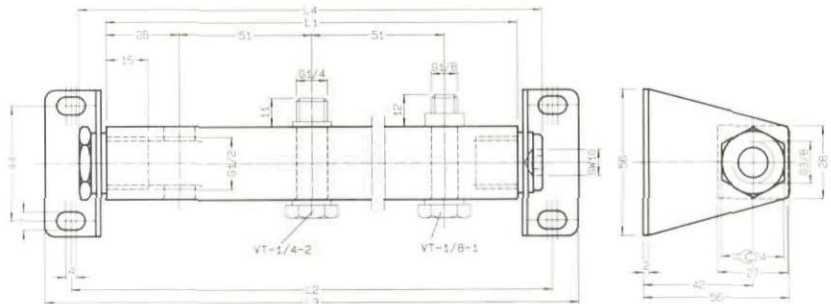
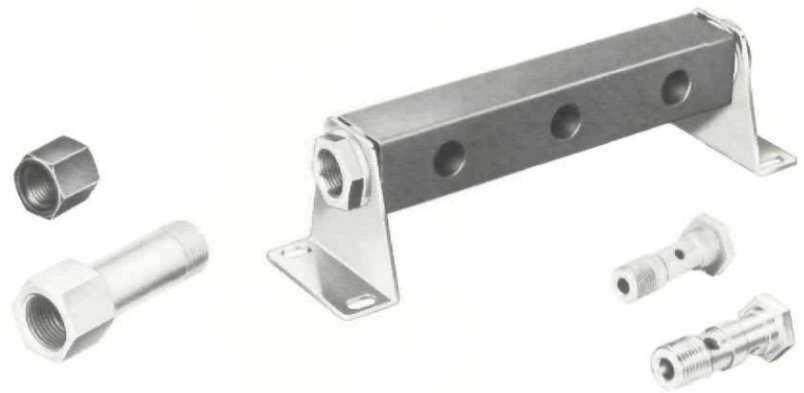
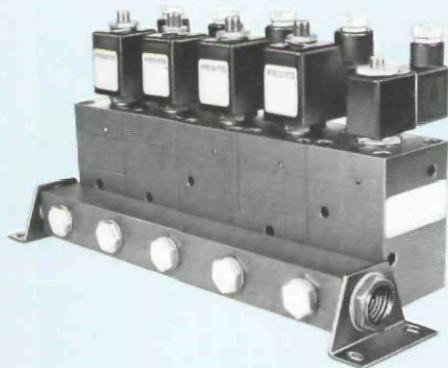
Holschraube Typ VT-1/4-2  
 für Ventile G 1/4

Hutmutter Typ VTM-...

Bei nicht benötigten Ventilplätzen kann  
 die Holschraube mit der Hutmutter Typ  
 VTM verschlossen werden.

Holschraube mit Gewindeanschluß  
 Typ VT-1/8-AJS-P  
 VT-1/4-AJ-P

Über den Gewindeanschluß können ein-  
 zeln Ventile mit einem anderen Druck  
 oder Medium versorgt werden.



Typ	L <sub>1</sub>	L <sub>2</sub>	L <sub>3</sub>	L <sub>4</sub>
PAL-1/8-1/4-2	107	134	154	127
PAL-1/8-1/4-3	158	185	205	178
PAL-1/8-1/4-4	209	236	256	229
PAL-1/8-1/4-5	260	287	307	280
PAL-1/8-1/4-6	311	338	358	331

An diese Leiste können wahlweise folgende Ventile montiert werden:

Typ VS-4-1/8	MC-2-1/8	LC-4-1/8	MOFH-3-1/4
LS-4-1/8	MCH-3-1/8	LC-3-1/4	
RS-4-1/8	MCH-3-1/4	LOC-3-1/4	
VL-4-1/8	MOCH-3-1/4		
MFH-4-1/8	MCH-4-1/4		

sowie die aufgeführten Ventile von der Rückseite.

Holschrauben				Gewicht
Teile-Nr.	Typ	Anschluß	Werkstoff	kg
5928	VT-1/8-1	G 1/8	Stahl, verzinkt	0,015
206147	VT-1/4-2	G 1/4		0,015
9768	VTM-1/8	G 1/8		0,005
3099	VTM-1/4	G 1/4		0,007
12910	VT-1/8-AJS-P	G 1/8		0,024
12635	VT-1/4-AJ-P	G 1/4		0,045

Bestellbezeichnung	5870	5871	5872	5873	5874
Teile-Nr./Typ	PAL-1/8-1/4-2	PAL-1/8-1/4-3	PAL-1/8-1/4-4	PAL-1/8-1/4-5	PAL-1/8-1/4-6
Befestigungsart	2 Befestigungswinkel				
Anschluß	G 3/8				
Werkstoffe	Leiste: Al eloxiert, Befestigungswinkel: Stahl, verzinkt				
Gewicht	0,310 kg	0,370 kg	0,440 kg	0,515 kg	0,590 kg