

ELECTROVANNE 2/2 NF

2 VOIES A COMMANDE DIRECTE

SOLENOID VALVE 2/2 NC

2 WAYS DIRECT OPERATED

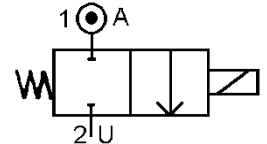
TYPE EN52050 to EN52051
Construction INOX / STAINLESS STEEL



SPECIFICATIONS TECHNIQUES TECHNICAL SPECIFICATIONS

Fluides admis : air - eau - huile légère
Pression différentielle : 0 à 300 bar maxi
Température du fluide : 80°C maxi
Température ambiante : -20° à +50°C maxi
Température ambiante version Atex :
 -10°C+40°C en T6 et -10°C+60°C en T4
Viscosité : 40 centistokes maxi
Position de fonctionnement : indifférente
Poids (avec bobine) : 400 g
Temps d'ouverture ou fermeture: 30 millisecondes maxi

Media: air - water - light oil
Pressure range : 0 to 300 bar max
Media température : 80°C max
Ambient température : -20° to +50°C max
Ambiant Temperature Atex version
 -10°C+40°C in T6 and -10°C+60°C in T4
Media viscosity : 40 centistokes max
Mounting : vertical position, any position
Weight (including coil): 400 g
Opening or closing time : 30 milliseconds maximum



PRESSION PRESSURE

Ø Raccord Ø Port	Ø passage (mm) Ø seat (mm)	Kv L/mn	Mini	Pression Pressure (bar)	Etanchéité seals	Fluid temp. Max °C	Codification pour commande Voir tableau des codifications Code to order See table of references
1/8 GAZ 1/8 BSP	0,7	0,175	0	300	PTFE + FKM	80°	EN52051 + TENSION
1/4 GAZ 1/4 BSP	0,7	0,175	0	300	PTFE + FKM	80°	EN52050 + TENSION

CARACTERISTIQUES ELECTRIQUES ELECTRICAL DATA

Tension / voltage (-10% + 15%) Durée d'enclenchement 100% Continuous duty 100%	Taille Size	Puissance / Power		Classe d'isolation Insulation class	Degré de protection Enclosure	Connexion électrique Electrical connections
		A l'appel Inrush	Au maintien Holding			
= 24	40/15	13W		F 155°C	IP 65 avec connecteur with connector	3 fiches 3 spades DIN 43650 DIN 40050 VDE 0110

ELECTROVANNE 2/2 NF

2 VOIES A COMMANDE DIRECTE

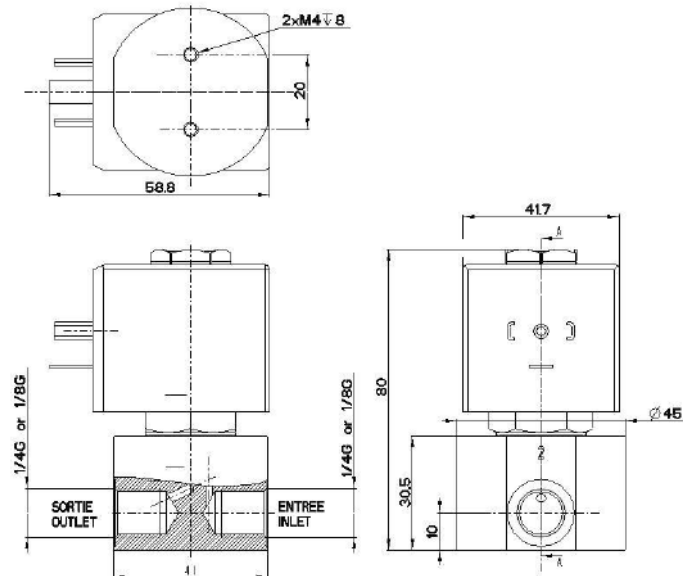
SOLENOID VALVE 2/2 NC

2 WAYS DIRECT OPERATED

TYPE EN52050 TO EN52051

Construction INOX / STAINLESS STEEL

ENCOMBREMENT OVERALL DIMENSIONS



CONSTRUCTION CONSTRUCTION

Corps, tube et pièces internes : acier inoxydable
Clapets : PTFE
Joint : Viton
Bobine surmoulée : résine

Body, tube and internal parts : stainless steel
Gaskets : PTFE
O'ring : Viton
Moulded coil: resin

OPTIONS OPTIONS

Connecteur PG9 – DIN 43650 A
Raccord NPT
Capot anti-déflagrant : mode de protection II 2 G/D
Ex d IIC T6 ou T4 suivant ATEX
Bobine EEx m ATEX II 2G T4 IP65 130°C

Connector PG9 – DIN 43650 A
NPT thread
Explosion proof enclosure: protection II 2 G/D
Ex d IIC T6 or T4 according to ATEX
Coil EEx m according to ATEX II 2G T4 IP65 130°C

KITS DE MAINTENANCE REPAIR KIT

Désignation <i>designation</i>	Codification pour commande <i>Code to order</i>
Bobine <i>Coil</i>	Voir tableau des codifications bobines <i>See table of coils references</i>
Noyau équipé + joint <i>Complete plunger + O'ring</i>	KITEN520 +50 ou 51 KITEN520 + 50 ou 51