



WASU 2.0 175-230

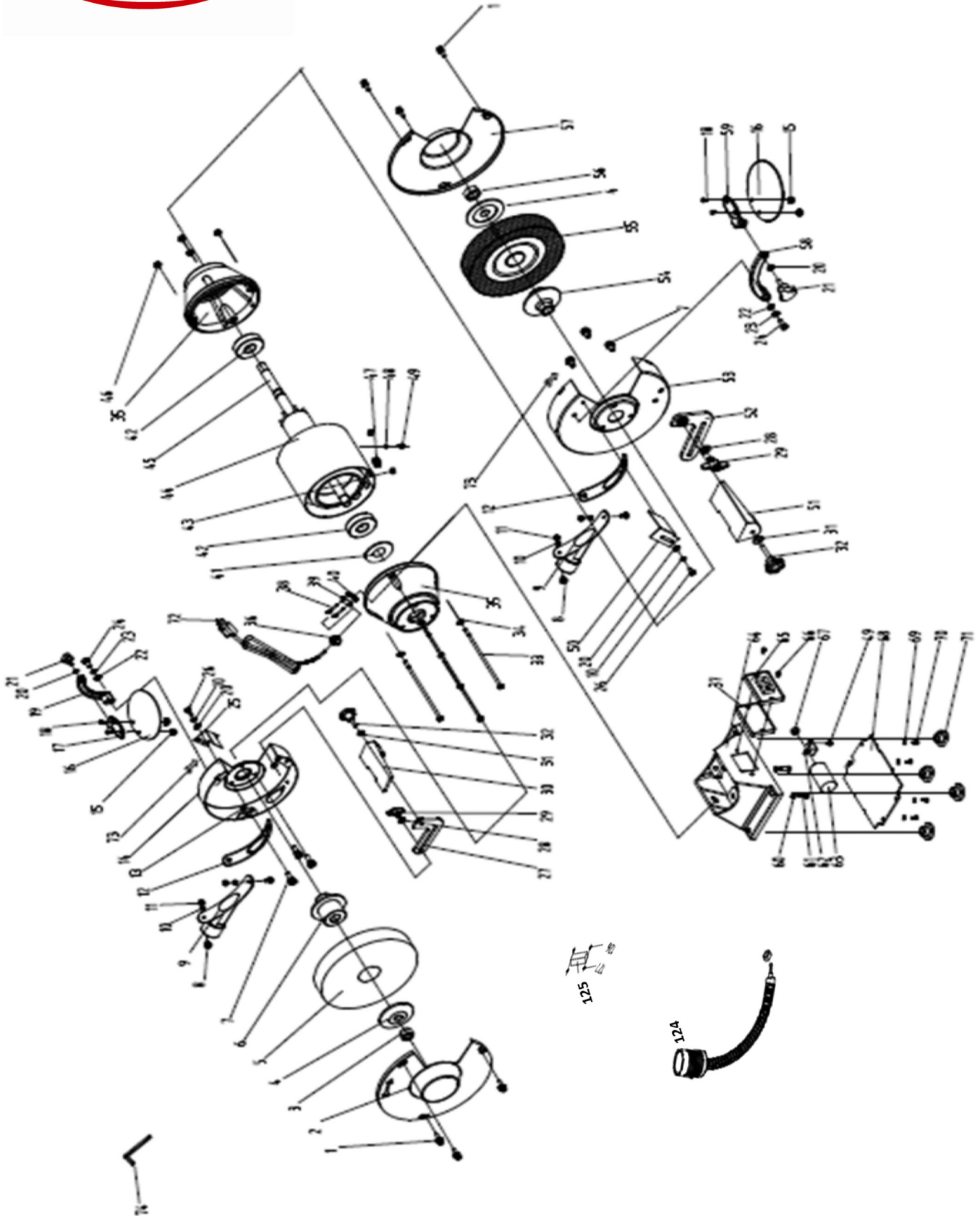
ERSATZTEILLISTE
LISTE DES PIÈCES DÉTACHÉES

RODM 08.2023

**Doppelschleifmaschine
Meuleuse double à meule/ brosse**

Art. Nr. 659137 WASU 175-230V





No.	Beschreibung D	Description F	Spezifikation / Spécification	Art.	st./ pce.
1	Schraube	Vis	M5×18	*	6
2	Abschlussdeckel	Couvercle de fermeture	679729 dazu bestellen	741068	1
3	Mutter	Écrou	M16	*	1
4	Flansch	Bride		659677 / 659683	2
5	Schleifscheibe	Disque abrasif	60# Φ175×Φ32x25	659339	1
6	Flansch	Bride		659680	1
7	Schraube	Vis	M6×10	*	6
8	Schraube	Vis	M5×16	*	4
9	Absaugtrichter	Entonnoir d'aspiration	679729 dazu bestellen	741068	2
10	Federscheibe	Rondelle élastique	D5	716751 / 716772	6
11	Mutter	Écrou	M5	*	4
12	Zwischenlage	Cale-support	679729 dazu bestellen	741068	2
13	Mutter	Écrou	M5	*	6
14	Schutzhaube	Capot de protection	679729 dazu bestellen	741068	1
15	Mutter	Écrou	M4	716751 / 716772	4
16	Augenschutz	Protection des yeux		716751 / 716772 659690	2
17	Halterung	Support		716751 / 682493	1
18	Schraube	Vis	M4X11	716751 / 716772	4
19	Haltebügel	Etrier de maintien		716751	1
20	U-Scheibe	Rondelle en U	D5	716751 / 716772	4
21	Ferstellknopf	Bouton de réglage	M5X20	716751 / 716772	2
22	U-Scheibe	Rondelle en U	D6	716751 / 716772	2
23	Federscheibe	Rondelle élastique	D6	716751 / 716772	2
24	Schraube	Vis	M6×30	716751 / 716772	2
25	Funkenschutz	Pare-étincelles		716751	1
26	Schraube	Vis	M5X8	716751 / 716772	2
27	Halterung	Support		659753	1
28	U-Scheibe	Rondelle en U	D8	*	2
29	Schraube	Vis	M8×12	*	2
30	Werkstückauflage	Support de pièce	links	660252	1
31	U-Scheibe	Rondelle en U	D6	*	2
32	Verstellknopf	Bouton de réglage	M6X35	*	2
33	Schraube	Vis	M5×148	*	4
34	U-Scheibe	Rondelle en U	D5	*	4

No.	Beschreibung D	Description F	Spezifikation / Spécification	Art.	st./ pce.
35	Motordeckel	Couvercle du moteur		*	2
36	Kabeldurchführung	Passage de câble	6P4	*	1
37	Mutter	Écrou		*	1
38	Schraube	Vis	M4X12	*	2
39	Befestigungsplatte	Plaque de fixation		*	1
40	U-Scheibe	Rondelle en U		*	1
41	Federring	Rondelle élastique	D40	*	1
42	Kugellager	Roulement à billes		*	2
43	Mutter	Écrou	M8	*	2
44	Stator	Stator		*	1
45	Rotor	Rotor		*	1
46	Mutter	Écrou	M5	*	4
47	Gummitülle	Douille en caoutchouc		*	1
48	Zahnscheibe	Rondelle dentée	D4	*	1
49	Schraube	Vis	M4x8	*	2
50	Funkenschutz	Pare-étincelles		*	1
51	Werkstückauflage	Support de pièce	R	716772 / 660253	1
52	Halterung	Support		659754	1
53	Schutzhaube	Capot de protection		*	1
54	Flansch	Bride		659683	1
55	Drahbürste	Brosse métallique	175 x 18 x 32 mm	659510	1
56	Anzugsmutter	Ecrou de serrage	M16	659683	1
57	Abschlussdeckel	Couvercle de fermeture		*	1
58	Haltebügel	Etrier de maintien		716772 / 659750	1
59	Halterung	Support		716772 / 682495	1
60	Federscheibe	Rondelle élastique	D8	*	2
61	Schraube	Vis	M8X22	*	2
62	Halterung	Support		*	1
63	Kondensator	Condensateur		682438	1
64	Sockel	Socle		*	1
65	Schalter Ein/Aus	Interrupteur marche/arrêt	KJD-12 bis 2017	659647	1
65	Schalter Ein/Aus	Interrupteur marche/arrêt	KJD11 ab 2017	660055	1
66	Schraube	Vis	M5X25	*	2
67	Mutter	Écrou	M8	*	1



No.	Beschreibung D	Description F	Spezifikation / Spécification	Art.	st./ pce.
68	Abdeckung	Couvercle		*	1
69	U-Scheibe	Rondelle en U	D4	*	4
70	Schraube	Vis	M4X6	*	4
71	Gummifuss	Pied en caoutchouc		681586	4
72	Anschlusskabel	Câble de raccordement		383488	1
73	Drehrichtungsanzeigepfeil	Flèche d'indication		2025667	2
74	Imbussschlüssel	Clé à six pans creux		*	1
123	Schraube	Vis	M5X8	*	2
124	LED Lampe	Lampe à LED		2004014	1
125	Transformator	Transformateur		2004014	1
126	Schraube	Vis	M3X10	*	2
127	SCHRAUBE	VIS	M3	*	2

* auf Anfrage, sur demande



WASU 2.0 175-230

**ERSATZTEILLISTE
LISTE DES PIÈCES DÉTACHÉES**

Technische Änderungen die dem Fortschritt oder der Sicherheit dienen sind jederzeit vorbehalten.
Sous réserve de modifications servant au progrès technique et à la sécurité.

Allchemet AG

Werkstrasse 4
CH-6020 Emmenbrücke

T +41 41 209 65 00
F +41 41 209 65 65

www.allchemet.ch
info-emm@allchemet.ch