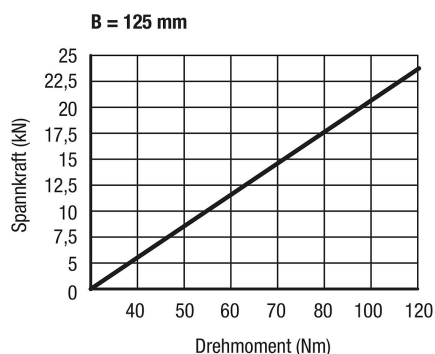
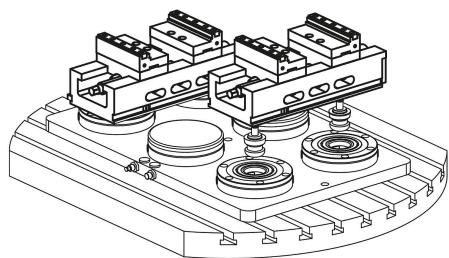
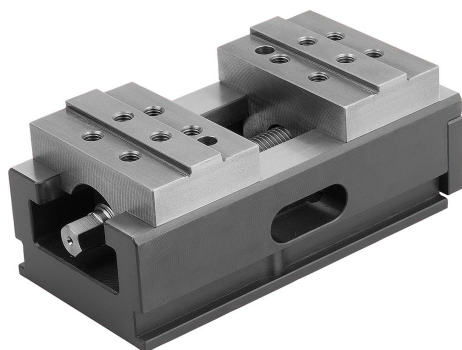


Zentrisch-Spanner Backenbreite 80-125 mm

Artikelbeschreibung/Produktabbildungen



Beschreibung

Werkstoff:

Grundkörper und Backenaufnahme Einsatzstahl.
Spindel aus hochfestem Sonderstahl.

Ausführung:

Grundkörper und Backenaufnahme gehärtet und geschliffen.

Bestellhinweis:

Lieferung mit Sechskant Handkurbel.
Spannbacken bitte separat bestellen.

Hinweis:

Mechanisch betätigter Zentrisch-Spanner.
Automationsfähig: Vorbereitet mit Greifernut für Handlingsysteme.
Flexibel in der Befestigung: Passend für Nullpunkt-Spannsysteme, Befestigung auf dem Maschinentisch oder über eine Grundplatte auf dem eigenen System.
Zentriergenauigkeit: +/- 0,02 mm.

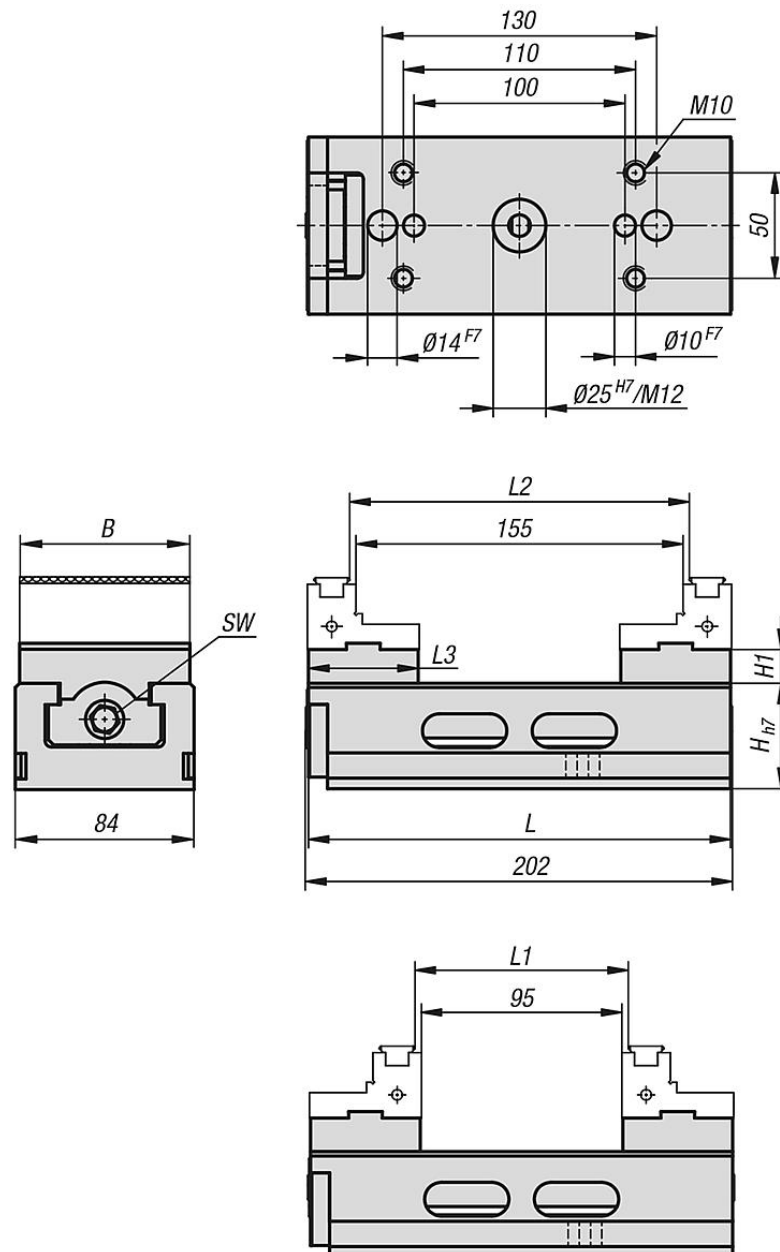
Es wird die Verwendung eines Drehmoment-Schlüssels empfohlen um eine kontrollierte Spannkraft zu erreichen.

Merkmale:

- Spannschieber und Spindelmutter aus einem Stück
- Nuten und Befestigungsgewinde zur Aufnahme von Aufsatzbacken
- Umkehrbacken (Zubehör) mit seitlichem Gewinde für Werkstückanschlag ermöglichen einen großen Spannbereich
- guter Abfluss von Spänen und Kühlmittel

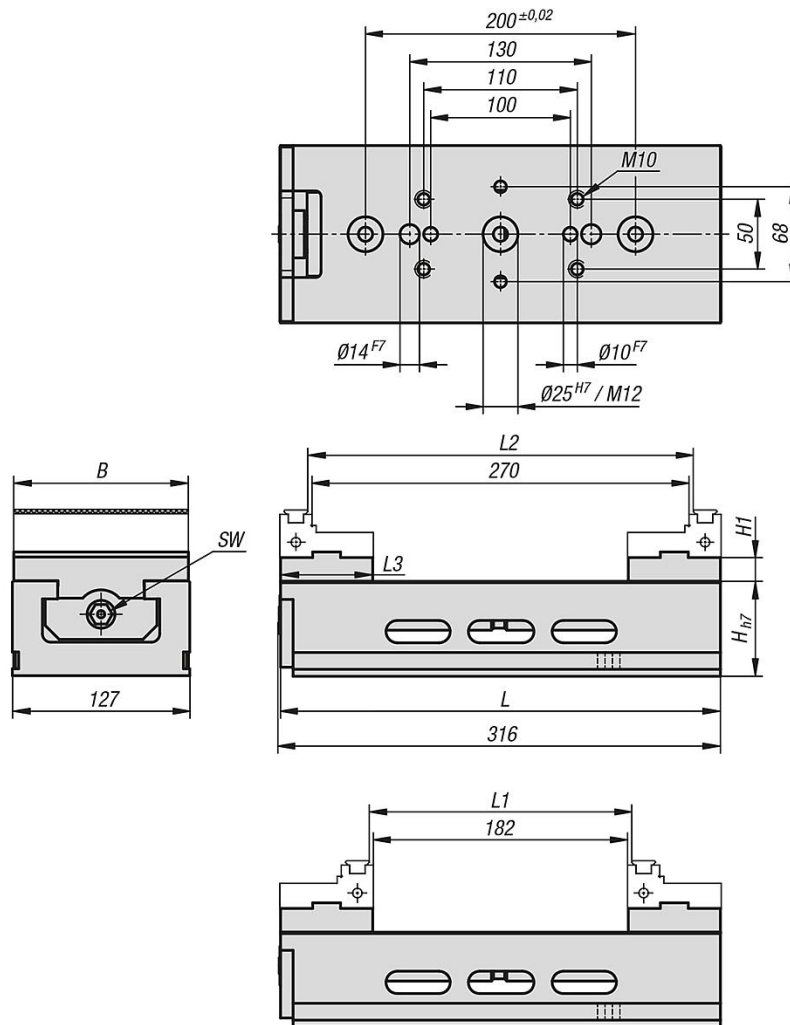
Zentrisch-Spanner Backenbreite 80-125 mm

Zeichnungen



Zentrisch-Spanner Backenbreite 80-125 mm

Zeichnungen



Artikelübersicht

Zentrisch-Spanner Backenbreite 80 mm

Bestellnummer	B	H	H1	L	L1	L2	L3	SW
K1237.080200	80	50h7	16	200	6-101	66-161	52	12
K1237.125315	125	68h7	17	315	6-188	94-276	66	14