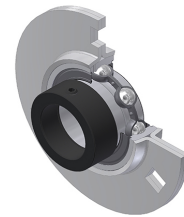


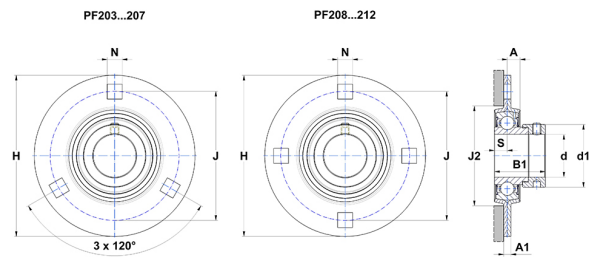
## Technisches Datenblatt PDF ESPF208



### Gehäuselagereinheiten

Stahlblechgehäuse, Spannlager mit Exzentrerspannring Einfache Lippendichtung, für Anwendungen bei niedrigen Temperaturen

Technische Eigenschaften	
B	30,20 mm
A	10 mm
A1	7 mm
A2	19,20 mm
B1	43,70 mm
d	40 mm
d1	56,50 mm
H	147,80 mm
H	147,80 mm
J	119 mm
N	13,50 mm
s1	33,40 mm
S	11 mm



Produktleistung	
C	29,60 kN
C0	18,20 kN
T min.	-20 °C
T max.	100 °C

Andere Merkmale	
Gewicht	1,35 kg
Empfohlenes Anzugsmoment für Befestigungsschraube	11,50 Nm
Bezeichnung des Gehäuses	PF208
Bezeichnung des Lagers	ES208G2