

Bezeichnung	M12-A Flanschdose, Polzahl: 5, ungeschirmt, löten, IP68, UL, PG9
Produktgruppe	M12-A Serie 763
Bestellnummer	86 4232 1002 00005

Abbildung	Maßzeichnung	Polbild (Steckseite)

Die Montageanleitung finden Sie auf der nachfolgenden Seite.

Technische Daten

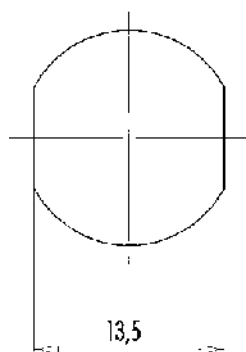
Allgemeine Kennwerte		Elektrische Kennwerte	
Bestellnummer Hinweis	86 4232 1002 00005 Bitte beachten Sie, dass es aufgrund der Umstellung von der alten auf die neue Bestellnummer zu Abweichungen in den technischen Spezifikationen kommen kann. Für detaillierte Fragen zum Produkt verwenden Sie bitte das "Kontakt zum Customer Service"-Modul, rechts auf dieser Webseite.	Bemessungsspannung Bemessungs-Stoßspannung Bemessungsstrom (40°C) Isolationswiderstand Verschmutzungsgrad Überspannungskategorie Isolierstoffgruppe EMV-Tauglichkeit	60 V 1500 V 4 A (3 A UL) $> 10^8 \Omega$ 3 II III ungeschirmt
Werkstoffe		Zulassungen / Approbationen	
Steckverbinder-Bauform Ausführung Steckverbinder Verriegelung Anschlussart Schutzart Anschlussquerschnitt Grenztemperatur von / bis Mechanische Lebensdauer Gewicht (gr) Zolltarifnummer	Flanschdose Steckverbinder Buchse gerade schrauben löten IP68 0,34 mm ² / AWG 22 -40 °C / 85 °C > 100 Steckzyklen 5.978 85369010	Material Gehäuse Material Kontaktkörper Material Kontakt Kontaktoberfläche Material Verriegelung REACH SVHC	PA PA schwarz CuSn (Bronze) Au (Gold) Kunststoff CAS 7439-92-1 (Lead)
Zulassungen		UL	

Bezeichnung M12-A Flanschdose, Polzahl: 5, ungeschirmt, löten, IP68, UL, PG9

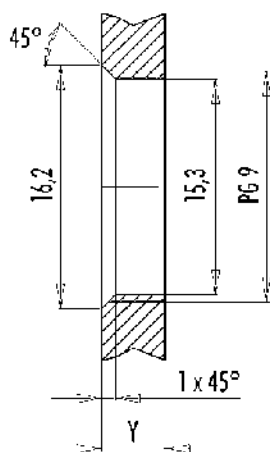
Produktgruppe M12-A Serie 763
Bestellnummer 86 4232 1002 00005

Montageanleitung / Montageausschnitt

Mit Fläche als Verdrehschutz



Mit Durchgangsbohrung



Einbaurichtung: O-Ring sitzt an Fase.

Anzugsdrehmoment

Metalgehäuse/Kunststoffgehäuse 1,25 Nm

Gehäusewandstärke Y (mm)		
Ausführung	min (mm)	max (mm)
Hinterwandmontage	2	3,5
von vorne verschraubbar	2	4,5
positionierbar ¹⁾	2	3,5
Schraubklemmanschluss	2	3,5
Gewinde M12 x 1	2	3,0
Gewinde M14 x 1 ²⁾	³⁾ 1,5/ ⁴⁾ 2	6,5

Hinweise

- ¹⁾ Keine Fase anbringen
- ²⁾ Wandstärken:
bis 1,5 mm Kontermutter 01-5385 verwenden,
>1,5 mm Gewinde schneiden
- ³⁾ Mutter
- ⁴⁾ Gewinde in Gehäusewand

Bezeichnung	M12-A Flanschdose, Polzahl: 5, ungeschirmt, löten, IP68, UL, PG9
Produktgruppe	M12-A Serie 763
Bestellnummer	86 4232 1002 00005

Sicherheitshinweise / Montagehinweise

Der Steckverbinder darf nicht unter Last gesteckt oder getrennt werden. Eine Nichtbeachtung sowie unsachgemäße Verwendung kann Personenschäden zur Folge haben.

Die Steckverbinder sind für Einsatzbereiche im Anlagen-, Steuerungs- und Elektrogerätebau entwickelt worden. Die Überprüfung, ob die Steckverbinder auch in anderen Einsatzgebieten verwendet werden können, obliegt dem Anwender.

Steckverbinder mit der Schutzart IP 67 und IP 68 sind nicht für die Verwendung unter Wasser geeignet. Beim Einsatz im Freien müssen die Steckverbinder gesondert gegen Korrosion geschützt werden. Weitere Infos zu den IP Schutzarten siehe im Bereich Downloadcenter „Technische Informationen“.