

C5243601

Gehäuseschale 240, mit Dichtung

Gehäuseschale mit Gewinde und Befestigungstürme als Einzelteil. Variabel als Ober- und Unterteil verwendbar. Verschraubung außerhalb des Dichtbereichs. Vertiefung von ca. 0,8 mm für den Einsatz von Folientastaturen. Für 1 Gehäuse benötigen Sie je 1 Feder- und 1 Dichtungsteil.

Lieferumfang

1 Gehäuseschale mit Dichtung



TECHNISCHE DATEN

Material	ABS (UL 94 HB)	Länge	360 mm
Farbe	lichtgrau RAL 7035	Breite	240 mm
Standards	RoHS konform, REACH konform	Höhe	80 mm
		Platinenlänge Unterteil	324 mm
		Platinenbreite Unterteil	207 mm
		Folienlänge	322,9 mm
		Folienbreite	211,9 mm

Bitte die Maße an aktuellen Teilen abnehmen. Diese unterliegen material- und produktionsspezifischen Fertigungstoleranzen.

KAUFMÄNNISCHE DATEN

Gewicht/1 Stück	878 g
Warentarifnummer (OKW Produkt)	39269097
Herstellungsland	Deutschland

KUNDENSPEZ. MODIFIKATIONEN

C5243601

Gehäuseschale 240, mit Dichtung

Was benötigen Sie für Ihr persönliches Produkt? Bei Bedarf liefern wir Ihnen die Gehäuse/Drehknöpfe einbaufertig mit allen notwendigen Modifikationen und Veredelungen. Wir beraten Sie gerne. Fragen Sie an!

Produktoptionen für C5243601



Mechanische
Bearbeitung



Lackieren



Bedruckung



Laserbeschriftung



Dekorfolien



EMV Schutz



Konfektion / Montage

C5243601

Gehäuseschale 240, mit Dichtung

SYSTEMKOMPONENTEN ZUM KOMPLETTIEREN



C1243601
 Gehäuseschale 240, mit Feder
 ABS (UL 94 HB)
 lichtgrau RAL 7035
 360x240x40mm



C2299002
 Montage-Set



C4243601
 Gehäuseschale 240, mit Feder
 ABS (UL 94 HB)
 lichtgrau RAL 7035
 360x240x80mm

ZUBEHÖR ZUM KOMPLETTIEREN



C2202401
 Abdeckstreifen 240, ohne
 Aussparung
 PC (UL 94 HB)
 lichtgrau RAL 7035



C2212401
 Abdeckstreifen 240, mit
 Aussparung
 PC (UL 94 HB)
 lichtgrau RAL 7035

ZUBEHÖR "SCHUTZ"



C2299040
 Plombierstift
 PA 6 (UL 94 HB)
 lichtgrau RAL 7035



C2306917
 Druckausgleichselement
 M6x0,75
 PA 6 (UL 94 HB)
 lichtgrau RAL 7035
 IP 56



C2310917
 Druckausgleichselement M10x1
 PA 6 (UL 94 HB)
 lichtgrau RAL 7035
 IP 56

C5243601

Gehäuseschale 240, mit Dichtung

ZUBEHÖR "WAND/HALTER"



C2299028
 Befestigungslaschen
 PA 6 (UL 94 HB)
 lichtgrau RAL 7035



C2299088
 Scharnier
 PA 6
 lichtgrau RAL 7035

ZUBEHÖR "SCHRAUBEN"



A0306031
 Selbstformende Schraube 3 x 6
 mm (PZ1)



A0308031
 Selbstformende Schraube 3 x 8
 mm (PZ1)

ZUBEHÖR



C2299018
 Gehäusefüße
 TPE (UL 94 HB)

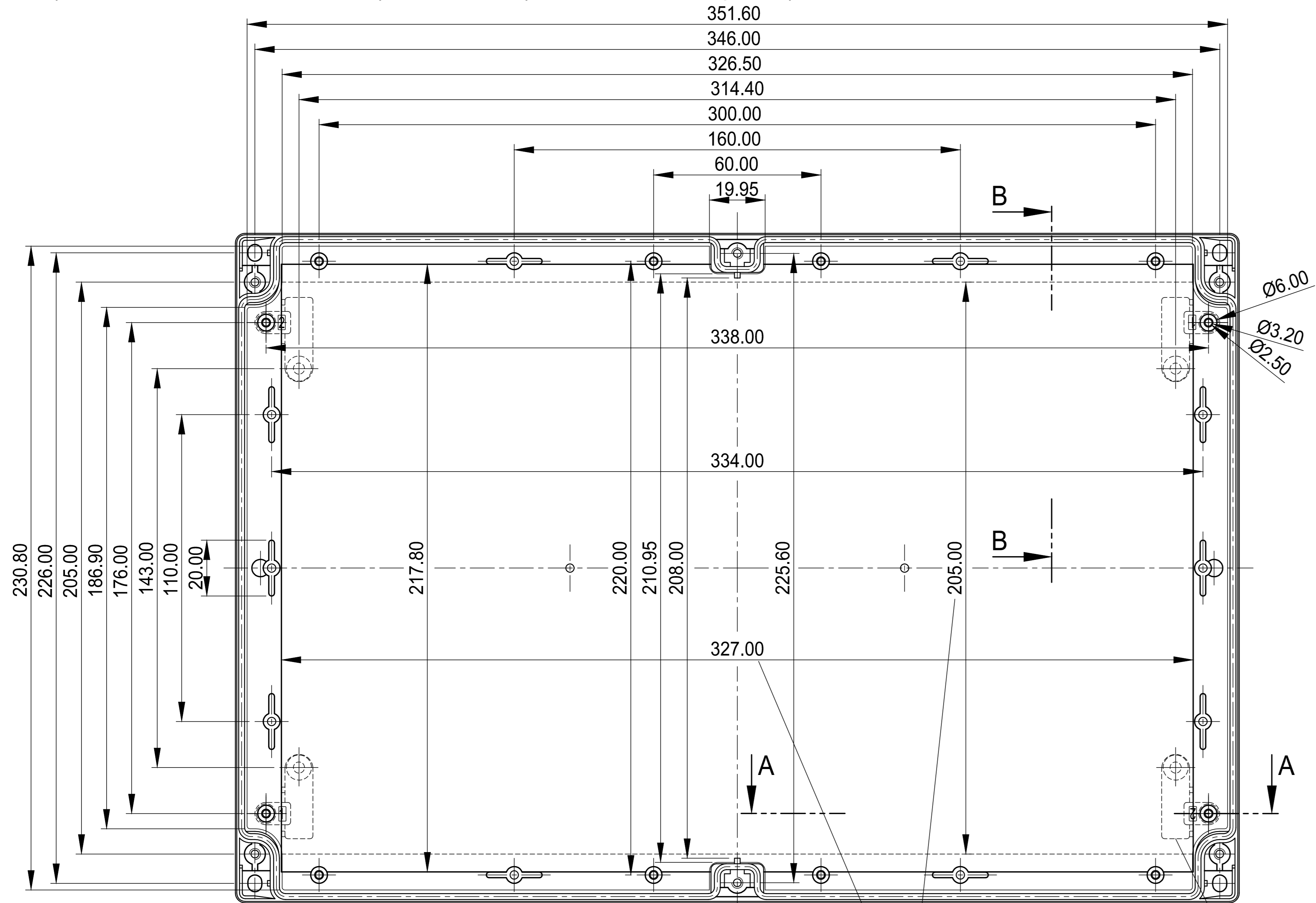


C2299068
 Kartenhalter
 PC (UL 94 HB)
 lichtgrau RAL 7035

Technische Änderungen vorbehalten. © OKW Gehäusesysteme, Buchen/Deutschland.

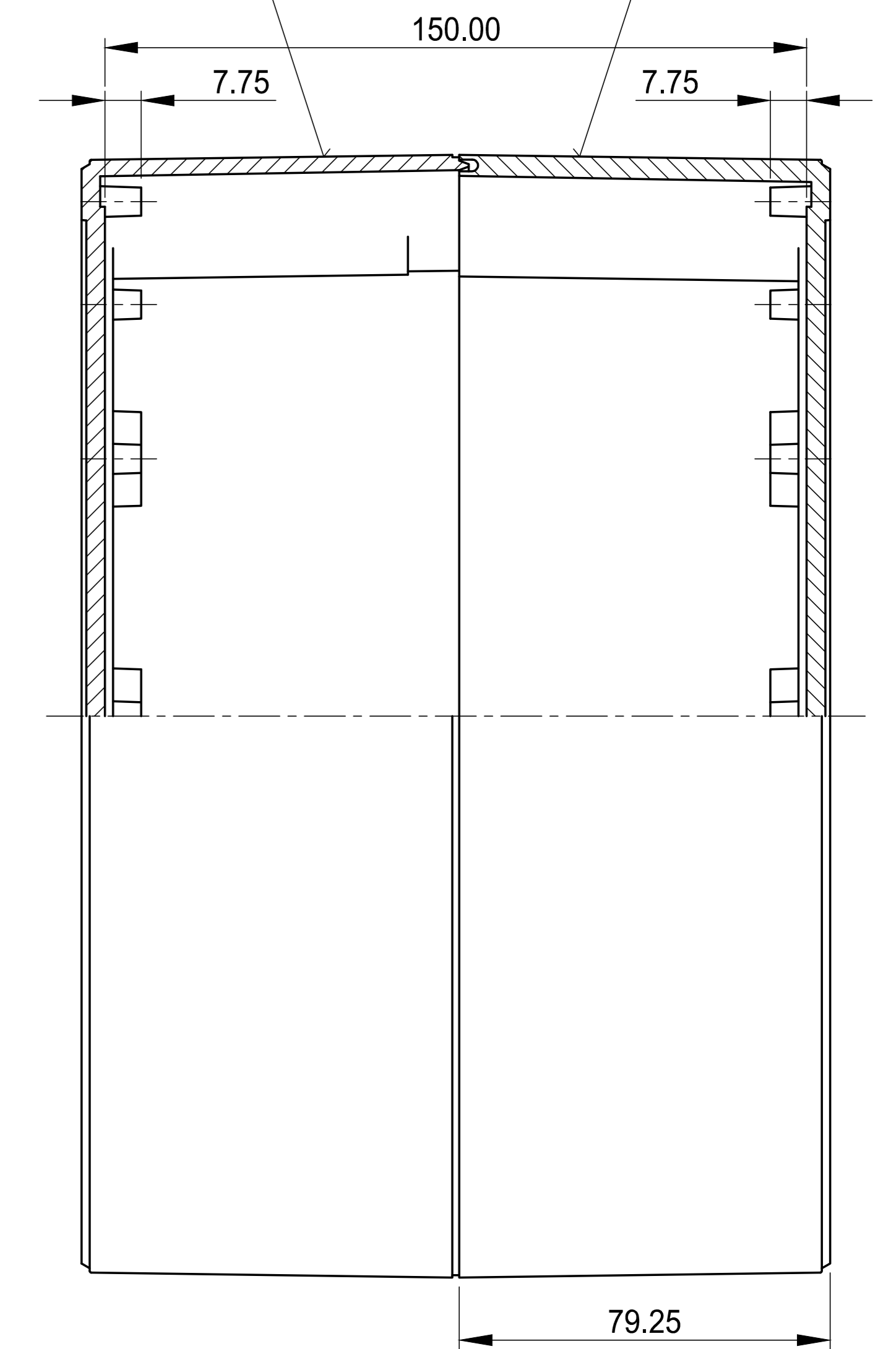
Unterteil mit Feder
(auch als Oberteil verwendbar)

base part with tongue
(can be used as top also)



Schale mit Feder
shell with tongue
C 42 43 601

Schale mit Nut
shell with groove
C 52 43 601



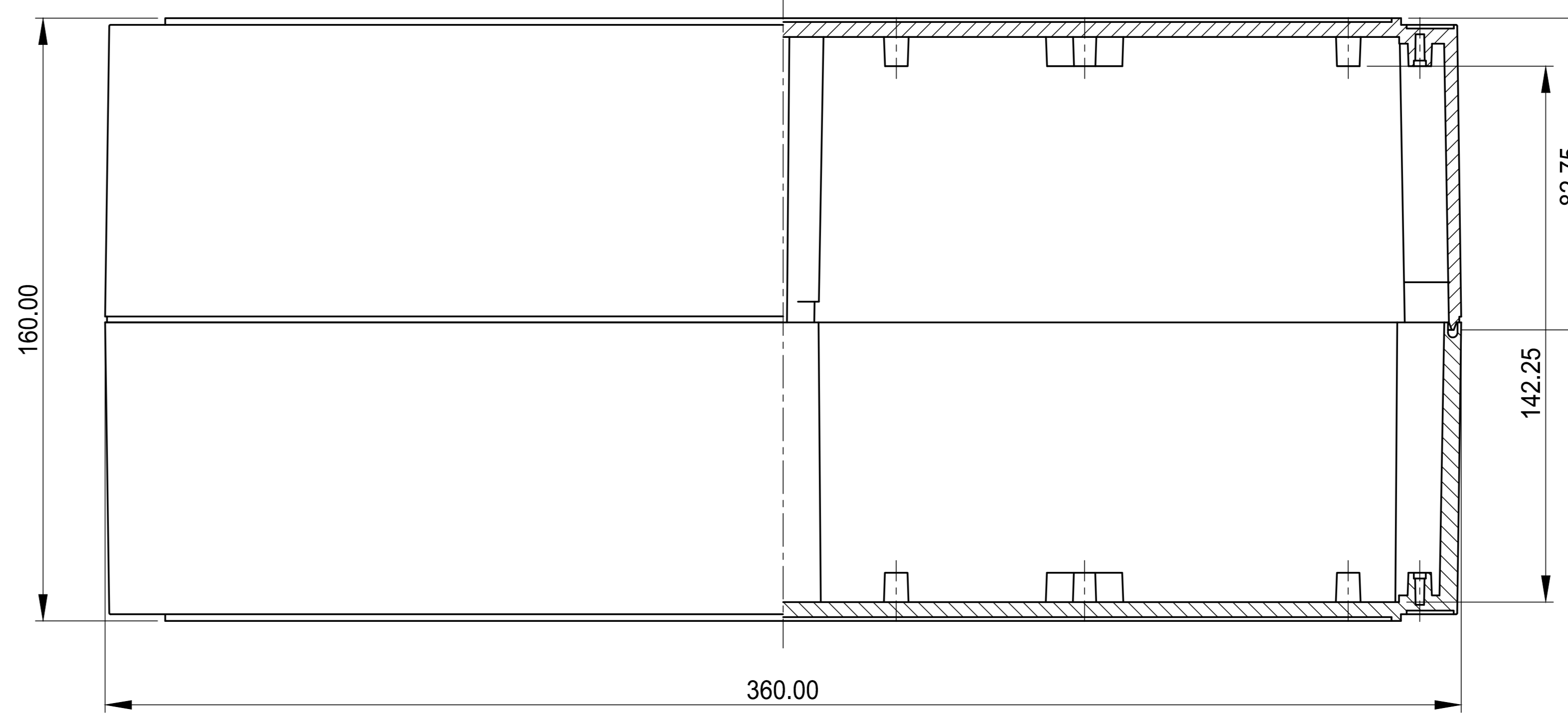
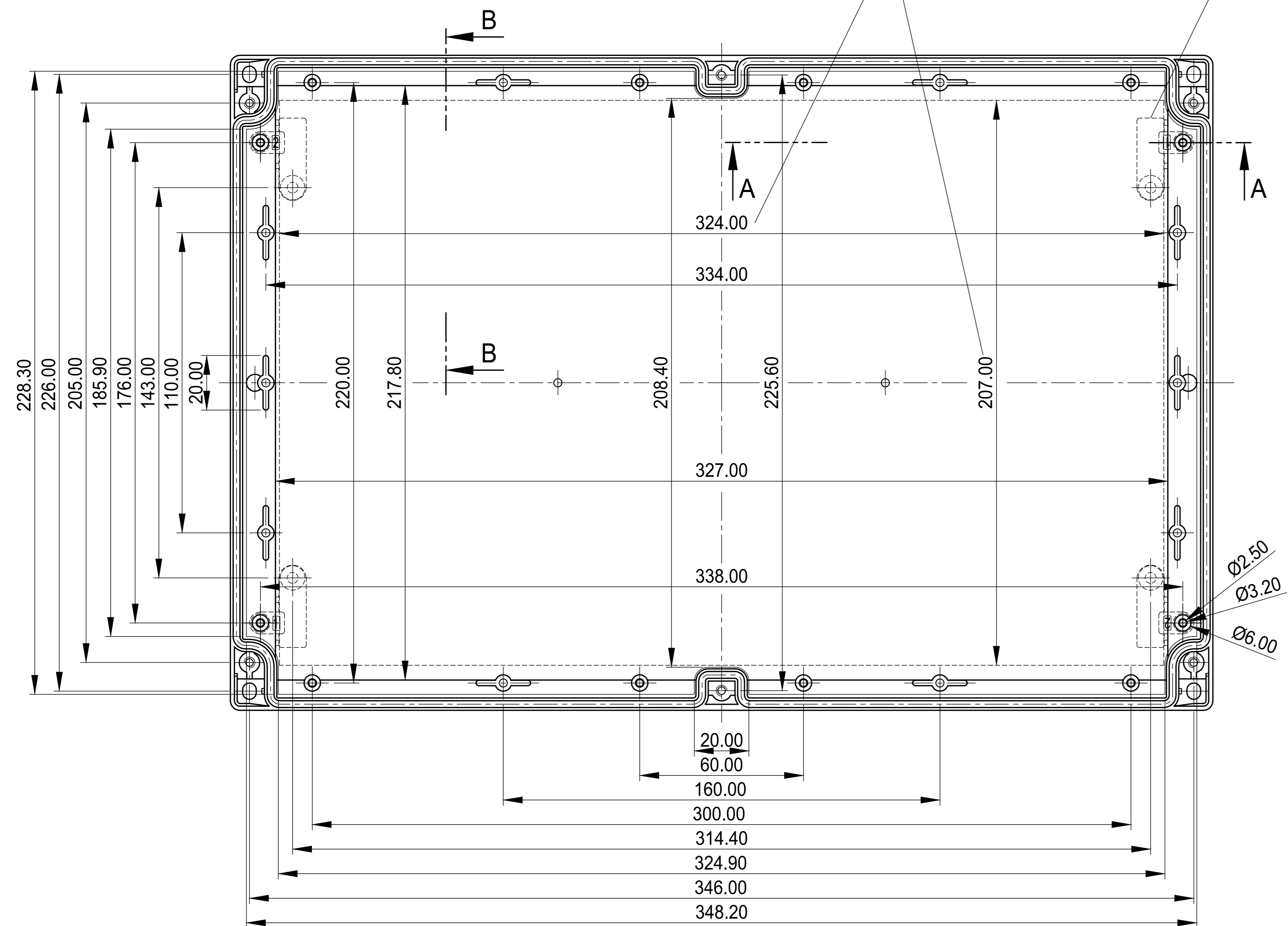
Schnitt B-B
section

Oberteil mit Nut
(auch als Unterteil verwendbar)

top part with groove
(can be used as base also)

max. Platinenmaße
max. size of PCB

Kartenhalter C2299068
PCB support C2299068



Schnitt A-A
section

Z (PZ2)

Informationskopie will not be updated	Erst. am: 07.04.1998 Erst. von: HESSEB Frage von: Revisur: 08	Gezeichnet: CN 10001 T130 Prüfer: Zweck: Z	Stapel: ANZEIGUNG Zweck: Z	Blatt: 1:1
<p>Technische Änderungen vorbehalten. Irrtümer und Druckfehler begünstigen keinen Anspruch auf Schadensersatz. Wichtige Einbaumaße bitte beachten und dem aktuellen Produkt ablesen. Subject to technical modification without prior notice. Typographical and other errors do not justify any claim for damages. All dimensions should be verified using an actual moulded part. Sous réserve de modifications techniques. Toute erreur ou faute d'impression ne justifie aucune demande d'indemnisation. Nous prions les clients de vérifier les dimensions des composants avec les bobbins avant le montage.</p>			<p>ROBUST-BOX 240 Case complete, 240x360x160 C2524361</p>	