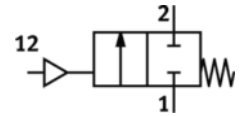
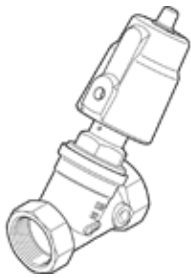


Schrägsitzventil

VZXF-L-M22C-M-B-N114-290-H3B1-50-7

Teilenummer: 1002540

FESTO



Datenblatt

| Merkmal | Werte |
|--|--|
| Konstruktiver Aufbau | Sitzventil mit Rückstellfeder |
| Betätigungsart | pneumatisch |
| Dichtprinzip | weich |
| Einbaulage | beliebig |
| Befestigungsart | Leitungseinbau |
| Anschluss Armatur | NPT1 1/4 |
| Nennweite DN | 32 |
| Nennweite | 29 mm |
| Ventilfunktion | 2/2 geschlossen monostabil |
| Strömungsrichtung | nicht reversibel |
| Nenndruck Armatur | 16 |
| Abluftfunktion | nicht drosselbar |
| Rückstellart | mechanische Feder |
| Steuerart | fremdgesteuert |
| Anschluss Steuerhilfsluft 12 | G1/8 |
| Steuerdruck | 4 ... 10 bar |
| Steuermedium | gefilterte Druckluft, Filterfeinheit 40 µm, geölt oder ungeölt |
| Betriebsmedium Armatur | Inerte Gase Druckluft Filterfeinheit 200µm Wasser Mineralöl nicht aggressive Flüssigkeit Hydrauliköl auf Mineralölbasis |
| Max. Viskosität | 600 mm ² /s |
| Mediumtemperatur | -10 ... 80 °C |
| Umgebungstemperatur | 10 ... 60 °C |
| Durchfluss Kv | 17,5 m ³ /h |
| Normalnennndurchfluss | 18.600 l/min |
| Schaltzeit ein | 110 ms |
| Schaltzeit aus | 320 ms |
| Werkstoffhinweis | LABS-haltige Stoffe enthalten RoHS konform |
| Werkstoffinformation Gehäuse | Rotguss |
| Werkstoffnummer Gehäuse | CC499K |
| Werkstoffinformation Antriebskopf | Messing |
| Werkstoffinformation Dichtungen | NBR |
| Produktgewicht | 1.800 g |
| CE-Zeichen (siehe Konformitätserklärung) | nach EU-Druckgeräte-Richtlinie |
| Korrosionsbeständigkeitsklasse KBK | 1 |