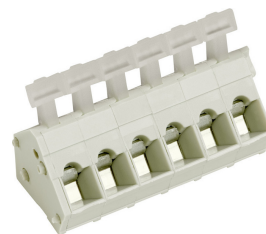


AK3001/..KD-5.0-KIESELGRAU

1- bis n-polig anreihbar







Technische Daten

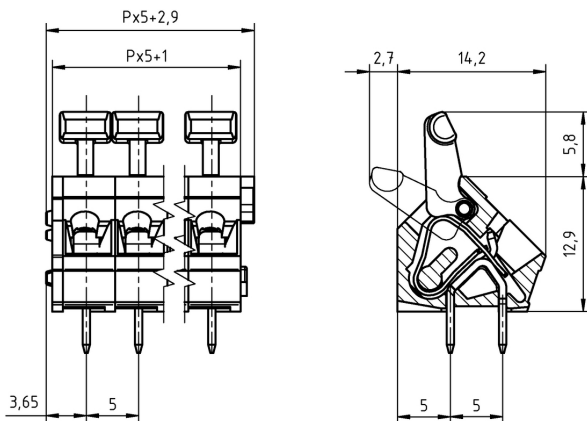
Anschlussquerschnitte	
eindrähtig (starr) min	0.08 mm ²
eindrähtig (starr) max	2.5 mm ²
feindrähtig (flexibel) min	0.14 mm ²
feindrähtig (flexibel) max	2.5 mm ²
feindrähtig (mit Aderendhülse) min	0.14 mm ²
feindrähtig (mit Aderendhülse) max	1.5 mm ²
Maße	
Abisolierlänge	6.0 mm
Bohrlochdurchmesser	1.0 mm
Werkstoffe	
Lötfahne	Kupferlegierung
Käfigzugfeder	Edelstahl

Isolierstoff	
Material	PA 6.6
Brennbarkeitsklasse	UL 94 V-0
Temperaturen	
Einsatztemperatur	-30 °C - 105 °C
Wellenlötverfahren	
Löttemperatur, empfohlen	265 °C
Peaklötdauer, empfohlen	3-4 s
Reflowprozess	
Löttemperatur, empfohlen	-
Peaklötdauer, empfohlen	-

Farben

	KIESELGRAU, RAL7032
	ORANGE, RAL2011
	BLAU, RAL5015
	HELLGRÜN, ähnlich RAL 6018




Farben nach RAL, Farbabweichungen sind produktionsbedingt. Sonderfarben sind möglich.



Bestelldaten (Rastermaß 5.0 mm)

Polzahl	Breite (mm)	Artikelbezeichnung	Artikelnummer	VPE
2	12.90	AK3001/2KD-5.0-KIESELGRAU	53001020001F	200
3	17.90	AK3001/3KD-5.0-KIESELGRAU	53001030001F	200
4	22.90	AK3001/4KD-5.0-KIESELGRAU	53001040001F	200
5	27.90	AK3001/5KD-5.0-KIESELGRAU	53001050001E	100
6	32.90	AK3001/6KD-5.0-KIESELGRAU	53001060001E	100
7	37.90	AK3001/7KD-5.0-KIESELGRAU	53001070001E	100
8	42.90	AK3001/8KD-5.0-KIESELGRAU	53001080001D	50
9	47.90	AK3001/9KD-5.0-KIESELGRAU	53001090001D	50
10	52.90	AK3001/10KD-5.0-KIESELGRAU	53001100001D	50
11	57.90	AK3001/11KD-5.0-KIESELGRAU	53001110001D	50
12	62.90	AK3001/12KD-5.0-KIESELGRAU	53001120001D	50
13	67.90	AK3001/13KD-5.0-KIESELGRAU	53001130001D	50
14	72.90	AK3001/14KD-5.0-KIESELGRAU	53001140001D	50
15	77.90	AK3001/15KD-5.0-KIESELGRAU	53001150001D	50
16	82.90	AK3001/16KD-5.0-KIESELGRAU	53001160001D	50
17	87.90	AK3001/17KD-5.0-KIESELGRAU	53001170001D	50
18	92.90	AK3001/18KD-5.0-KIESELGRAU	53001180001D	50
19	97.90	AK3001/19KD-5.0-KIESELGRAU	53001190001D	50
20	102.90	AK3001/20KD-5.0-KIESELGRAU	53001200001D	50
21	107.90	AK3001/21KD-5.0-KIESELGRAU	53001210001D	50
22	112.90	AK3001/22KD-5.0-KIESELGRAU	53001220001D	50
23	117.90	AK3001/23KD-5.0-KIESELGRAU	53001230001D	50
24	122.90	AK3001/24KD-5.0-KIESELGRAU	53001240001D	50

Zubehör

Abbildung	Bezeichnung	Artikelnummer
	Brücke, 2-polig, isoliert, BRI/2-5.0/5.08-LICHTGRAU	50000000006
	Brücke, 3-polig, isoliert, BRI/3-5.0/5.08-LICHTGRAU	50000000007
	Brücke, 2-polig, BR/2-5.0/5.08-L7.0	50000000008

Zulassungsdaten



UseGroup	B	C	D		
Nennspannung	300 V	-	300 V	250 V	
Nennstrom	15 A	-	10 A	24 A	
Nennleitergrößen	starr	AWG 28-14	-	AWG 28-14	min 0.5 mm ² max 2.5 mm ²
	flexibel	AWG 28-14	-	AWG 28-14	min 0.5 mm ² max 2.5 mm ²
Prüfspannung	1.6 kV	-	1.6 kV	2.0 kV	