

PicoLog[®] CM3

STROM-DATENAUFZEICHNUNGSGERÄT

HOHE GENAUIGKEIT MIT EINER AUFLÖSUNG VON 24 BIT

Breiter Strombereich von 0 bis 200 A

Mehrere Geräte können mit einem einzelnen PC
betrieben werden

Die mitgelieferten Klemmen ermöglichen die
Aufzeichnung von 3 Signalen

Wahlweise Power-over-Ethernet oder USB

PicoLog-Datenprotokollierungssoftware im
Lieferumfang enthalten

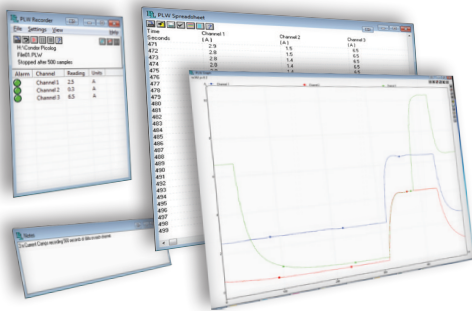
Die duale USB/Ethernet-Schnittstelle gewährleistet
eine problemlose Installation



PicoLog CM3 STROMÜBERWACHUNGS-DATENAUFZEICHNUNGSGERÄT

Das neue PicoLog CM3 USB/Ethernet-Datenaufzeichnungsgerät für Netzstrom ist ein kompaktes und einfach zu bedienendes Gerät zur Messung des Stromverbrauchs von Gebäuden und Maschinen. Mit drei Kanälen, hoher Genauigkeit und geringem Rauschen eignet es sich ideal zur Aufzeichnung von Daten von ein- und dreiphasigen Wechselstrom-Stromversorgungen. Das Datenaufzeichnungsgerät wird komplett mit drei Wechselstromklemmen und der gesamten benötigten Software geliefert. Die USB- und Ethernet-Schnittstellen ermöglichen die Verwendung des Datenaufzeichnungsgeräts als reines USB-Gerät, als Gerät mit USB-Stromversorgung und Ethernet-Schnittstelle oder als Power-over-Ethernet (PoE)-Gerät. Über die Ethernet-Schnittstelle kann das PicoLog CM3 in einem LAN oder über das Internet betrieben werden.

PicoLog



Zusätzlich zur Monitoransicht kann PicoLog auch ein Diagramm, ein Arbeitsblatt für die Tabellenkalkulation und Benutzeranmerkungen anzeigen. Die Elemente können wie hier gezeigt alle gleichzeitig oder in beliebigen Kombinationen einzeln angezeigt werden.

DATENERFASSUNG

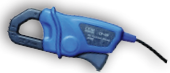
PicoLog ist ein leistungsstarkes und flexibles Datenaufzeichnungsprogramm zur Erfassung, Analyse und Anzeige von Daten über kurze oder längere Zeiträume. Die Daten können während und nach der Datenerfassung in einem Tabellenkalkulations- oder grafischen Format angezeigt werden. Bei Bedarf lassen sich die Daten einfach in andere Anwendungen exportieren.

SOFTWARETREIBER

Für Benutzer, die ihre eigene Software programmieren oder unsere Produkte mit Software von Drittanbietern verwenden möchten, bieten wir kostenlos eine Reihe von Softwaretreibern und Programmierbeispielen. Treiber für Windows XP, Vista und Windows 7 (32 und 64 Bit) sind im Lieferumfang enthalten. Programmierbeispiele sind für C, C++, LabVIEW und Excel verfügbar.

TECHNISCHE DATEN

Stromklemmen



Diese vom Batteriestrom unabhängigen Stromklemmen ohne Stromversorgung eignen sich für Anwendungen, bei denen der Stromverbrauch über längere Zeit hinweg überwacht wird.

Bereich (1 mV/A)	0,1 bis 200 A AC eff.
Genauigkeit	±2 %, ±0,5 A
Ausgangsspannung	1 mV/A
Maximale Ausgangsimpedanz	1 kΩ
Maximaler Leiterquerschnitt	16 mm
Ausgangsanschlüsse	4-mm-Bananenstecker
Betriebsumgebung	0 °C bis 50 °C
Lagerumgebung	-30 °C bis 60 °C
Größe in mm (B x L x T)	111 x 50 x 33 mm
Gewicht	129 g
Normen	IEC 1010-1 (1995); EN 61010-1 (2001) Kategorie II, 600 V Kategorie III, 300 V

PicoLog CM3

Die folgende Tabelle enthält technische Details zum PicoLog CM3 Datenaufzeichnungsgerät.

Kanäle	3
Bereich (Spannungseingang)	0 bis 1 V AC eff.
Genauigkeit (Spannungseingang)	±1 % (bis 200 mV) ±2,5 % (bis 1 V)
Überlastungsschutz	±30 V DC
Spannungseingang	1 V eff., 20 Hz bis 1 kHz
Auflösung	24 Bit ADC
Abtastrate	<1 Sekunde pro Konvertierung
Eingänge	4-mm-Buchsen
PC-Verbindung	USB oder Ethernet
Abmessungen	184 x 135 x 36 mm

BESTELLNUMMER und PREIS

BESTELLNUMMER	BESCHREIBUNG	£	\$*	€*
PP803	PicoLog CM3 (inklusive 3 Stromklemmen)	349	579	459
PP815	PicoLog CM3	249	409	329
TA138	Stromklemmen	39	65	52

*Preise in US-Dollar und Euro unterliegen Währungsschwankungen.
Um aktuelle Preise zu erhalten, besuchen Sie unsere Website oder nehmen Sie unter der obigen Adresse mit uns Kontakt auf.