

Rondelles de grand diamètre extérieur DIN 9021

Description de l'article/illustrations du produit



Description

Matière :

Acier, inox A2 ou inox A4.

Finition :

Acier électrozingué, dreté

$D1 \leq 14 = 140 \text{ HV.}$

$D1 > 17 = 100 \text{ HV.}$

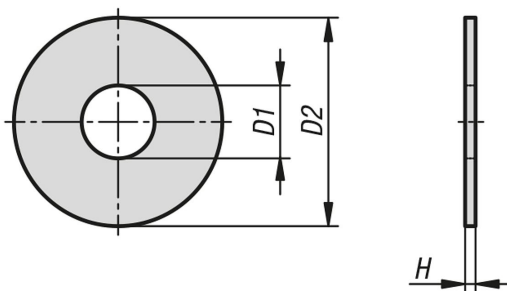
Inox A2, poli.

Inox A4, poli.

Nota :

Les rondelles ont pour diamètre extérieur $D2 = \sim 3 \times D1$.

Dessins



Aperçu des articles

Rondelles de grand diamètre extérieur DIN 9021

Référence	Matière du corps de base	pour vis	D1	D2	H
K1150.03	acier	M3	3,2	9	0,8
K1150.04	acier	M4	4,3	12	1
K1150.05	acier	M5	5,3	15	1,2
K1150.06	acier	M6	6,4	18	1,6
K1150.08	acier	M8	8,4	24	2
K1150.10	acier	M10	10,5	30	2,5
K1150.12	acier	M12	13	37	3
K1150.14	acier	M14	15	44	3
K1150.16	acier	M16	17	50	3
K1150.18	acier	M18	20	56	4
K1150.20	acier	M20	22	60	4
K1150.24	acier	M24	26	72	5
K1150.30	acier	M30	33	92	6
K1150.103	acier inoxydable A2	M3	3,2	9	0,8
K1150.104	acier inoxydable A2	M4	4,3	12	1
K1150.105	acier inoxydable A2	M5	5,3	15	1,2
K1150.106	acier inoxydable A2	M6	6,4	18	1,6
K1150.108	acier inoxydable A2	M8	8,4	24	2
K1150.110	acier inoxydable A2	M10	10,5	30	2,5
K1150.112	acier inoxydable A2	M12	13	37	3
K1150.114	acier inoxydable A2	M14	15	44	3
K1150.116	acier inoxydable A2	M16	17	50	3
K1150.118	acier inoxydable A2	M18	20	56	4

Rondelles de grand diamètre extérieur DIN 9021

Aperçu des articles

Référence	Matière du corps de base	pour vis	D1	D2	H
K1150.120	acier inoxydable A2	M20	22	60	4
K1150.124	acier inoxydable A2	M24	26	72	5
K1150.603	acier inoxydable A4	M3	3,2	9	0,8
K1150.604	acier inoxydable A4	M4	4,3	12	1
K1150.605	acier inoxydable A4	M5	5,3	15	1,2
K1150.606	acier inoxydable A4	M6	6,4	18	1,6
K1150.608	acier inoxydable A4	M8	8,4	24	2
K1150.610	acier inoxydable A4	M10	10,5	30	2,5
K1150.612	acier inoxydable A4	M12	13	37	3
K1150.614	acier inoxydable A4	M14	15	44	3
K1150.616	acier inoxydable A4	M16	17	50	3
K1150.618	acier inoxydable A4	M18	20	56	4
K1150.620	acier inoxydable A4	M20	22	60	4
K1150.624	acier inoxydable A4	M24	26	72	5