

Drehstarre Kupplungen HZD mit Durchgangsbohrung

Werkstoff: Naben aus Alu-Legierung mit Aluchrom Oberflächenbehandlung. Übertragungselement aus schwarzem Polyacetal.

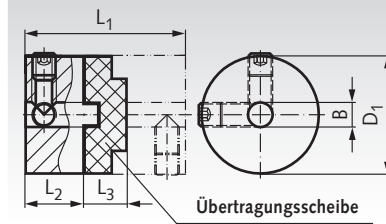
Diese 3-teiligen spielfreien und elektrisch isolierenden Kupplungen bestehen aus 2 Naben und einer Übertragungsscheibe.

Sie sind vielseitig einsetzbar und robust gebaut. Hoher Radialausgleich, einfache Montage auch bei schwer zugänglichen Einbausituationen.

Anwendung: Ideal für Schrittmotoren durch die dämpfenden Eigenschaften der Übertragungsscheibe aus Kunststoff. Positionierantriebe, Stellungsgeber wie Inkremental- oder Absolutencoder, Pumpen etc.

Temperaturbereich: -20°C bis +60°C.

Stellschraubenausführung



Bestellangaben z.B.: Art.-Nr. 601 301 05, Kupplung, 4 mm Bohrung

Artikel-Nr.	Drehmoment	Statisches	Bohrung	L ₁	L ₂	L ₃	D ₁	max. Verlagerung bei 3000 min ⁻¹		Verdreh-	Gewicht	Artikel-Nr.	Gewicht
	max. ¹⁾	Bruchmoment						Winkel	radial				
	Nm	Nm	B ^{+0,03}	mm	mm	mm	mm	±Grad	±mm	Nm/rad	g		g
601 301 05	1,7	8	4	26	9,4	7,2	19,1	0,5	0,2	115	13	601 242 00	1,5
601 302 05	1,7	8	6	26	9,4	7,2	19,1	0,5	0,2	115	13	601 242 00	1,5
601 303 05	1,7	8	8	26	9,4	7,2	19,1	0,5	0,2	115	13	601 242 00	1,5
601 305 05	4	13	6	32,4	11,6	9,2	25,4	0,5	0,2	205	31	601 244 00	2,7
601 306 05	4	13	8	32,4	11,6	9,2	25,4	0,5	0,2	205	31	601 244 00	2,7
601 307 05	4	13	10	32,4	11,6	9,2	25,4	0,5	0,2	205	31	601 244 00	2,7
601 308 05	9	53	8	48	15	18	33,3	0,5	0,2	615	74	601 246 00	8
601 309 05	9	53	10	48	15	18	33,3	0,5	0,2	615	74	601 246 00	8
601 310 05	9	53	12	48	15	18	33,3	0,5	0,2	615	74	601 246 00	8
601 312 05	17	57	10	50,8	17,8	15,3	41,3	0,5	0,25	1200	142	601 248 00	12,7
601 313 05	17	57	12	50,8	17,8	15,3	41,3	0,5	0,25	1200	142	601 248 00	12,7
601 315 05	17	57	16	50,8	17,8	15,3	41,3	0,5	0,25	1200	142	601 248 00	12,7
601 318 05	30	95	12	59,6	20,6	18,4	50	0,5	0,25	1375	208	601 250 00	20
601 319 05	30	95	16	59,6	20,6	18,4	50	0,5	0,25	1375	208	601 250 00	20
601 320 05	30	95	20	59,6	20,6	18,4	50	0,5	0,25	1375	208	601 250 00	20
601 325 05	44	150	16	78	28,4	21,2	57,1	0,5	0,25	2610	361	601 257 00	30
601 326 05	44	150	20	78	28,4	21,2	57,1	0,5	0,25	2610	361	601 257 00	30
601 327 05	44	150	30	78	28,4	21,2	57,1	0,5	0,25	2610	361	601 257 00	30

Drehstarre Kupplungen HFD mit Durchgangsbohrung

Werkstoff: Naben aus Alu-Legierung mit Aluchrom Oberflächenbehandlung. Übertragungselement aus schwarzem Polyacetal.

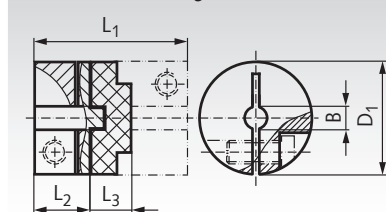
Diese 3-teiligen spielfreien und elektrisch isolierenden Kupplungen bestehen aus 2 Naben und einer Übertragungsscheibe.

Sie sind vielseitig einsetzbar und robust gebaut. Hoher Radialausgleich, einfache Montage auch bei schwer zugänglichen Einbausituationen.

Anwendung: siehe Beschreibung HZD (oben).

Bestellangaben: z.B.: Art.-Nr. 601 401 05, Kupplung, 4 mm Bohrung

Klemmnabenausführung



Artikel-Nr.	Drehmoment	Statisches	Bohrung	L ₁	L ₂	L ₃	D ₁	max. Verlagerung bei 3000 min ⁻¹		Verdreh-	Gewicht	Artikel-Nr.	Gewicht
	max. ¹⁾	Bruchmoment						Winkel	radial				
	Nm	Nm	B ^{+0,03}	mm	mm	mm	mm	±Grad	±mm	Nm/rad	g		g
601 401 05	1,7	8	4	26	9,4	7,2	19,1	0,5	0,2	115	13	601 242 00	1,5
601 402 05	1,7	8	5	26	9,4	7,2	19,1	0,5	0,2	115	13	601 242 00	1,5
601 403 05	1,7	8	6	26	9,4	7,2	19,1	0,5	0,2	115	13	601 242 00	1,5
601 407 05	4	13	6	32,4	11,6	9,2	25,4	0,5	0,2	205	31	601 244 00	2,7
601 408 05	4	13	8	32,4	11,6	9,2	25,4	0,5	0,2	205	31	601 244 00	2,7
601 409 05	4	13	10	32,4	11,6	9,2	25,4	0,5	0,2	205	31	601 244 00	2,7
601 411 05	9	53	8	48	15	18	33,3	0,5	0,2	615	74	601 246 00	8
601 412 05	9	53	10	48	15	18	33,3	0,5	0,2	615	74	601 246 00	8
601 413 05	9	53	12	48	15	18	33,3	0,5	0,2	615	74	601 246 00	8
601 415 05	17	57	10	50,8	17,8	15,3	41,3	0,5	0,25	1200	142	601 248 00	12,7
601 416 05	17	57	12	50,8	17,8	15,3	41,3	0,5	0,25	1200	142	601 248 00	12,7
601 418 05	17	57	16	50,8	17,8	15,3	41,3	0,5	0,25	1200	142	601 248 00	12,7
601 420 00	30	95	12	59,6	20,6	18,4	50	0,5	0,25	1375	208	601 250 00	20
601 422 00	30	95	16	59,6	20,6	18,4	50	0,5	0,25	1375	208	601 250 00	20
601 424 00	30	95	20	59,6	20,6	18,4	50	0,5	0,25	1375	208	601 250 00	20
601 430 00	44	150	16	78	28,4	21,2	57,1	0,5	0,25	2610	361	601 257 00	30
601 432 00	44	150	20	78	28,4	21,2	57,1	0,5	0,25	2610	361	601 257 00	30
601 434 00	44	150	30	78	28,4	21,2	57,1	0,5	0,25	2610	361	601 257 00	30

¹⁾ Betriebsfaktoren (ohne Wellenverlagerung):

Lastdauer	Betriebsfaktor
kurzzeitig	1
1 Stunde pro Tag	2
3 Stunden pro Tag	4
6 Stunden pro Tag	6
12 Stunden pro Tag	8