

## Trzpień gwintowane z ogranicznikiem wkręcania

### Opis artykułu/ilustracje produktu



### Opis

#### Materiał:

Stal lub stal nierdzewna 1.4305.

#### Wersja:

Stal pasywowana na niebiesko.

Stal nierdzewna z połyskiem.

#### Wskazówka:

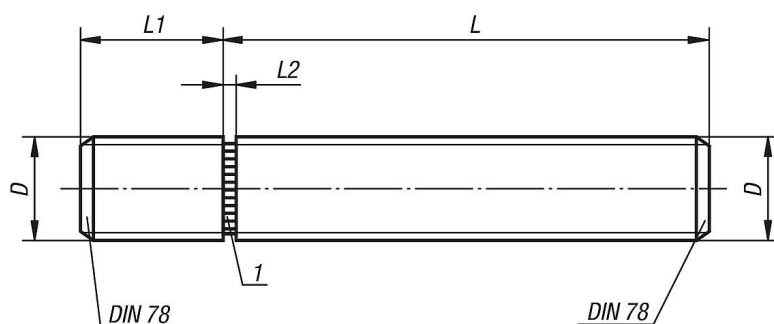
Trzpień gwintowane z ogranicznikiem wkręcania zostały opracowane specjalnie do zastosowania jako "trzpień wklejane". Umożliwiają one przy małych lub średnich seriach ekonomiczne wytwarzanie mechanicznych elementów połączeniowych z gwintem zewnętrznym.

Do wklejania w praktyce sprawdziły się produkty LOCTITE 638 i 648 (patrz – K0655).

#### Wskazówka dotycząca planu:

1) Ogranicznik wkręcania

### Rysunki



### Przegląd artykułów

#### Trzpień gwintowane z ogranicznikiem wkręcania

Nr Zamówienia	Materiał korpusu	D	L	L1	L2
K0404.1040201	Stal	M4	20	6	1
K0404.1040301	Stal	M4	30	6	1
K0404.1040401	Stal	M4	40	6	1
K0404.1040501	Stal	M4	50	6	1
K0404.1050201	Stal	M5	20	8	1
K0404.1050301	Stal	M5	30	8	1
K0404.1050401	Stal	M5	40	8	1
K0404.1050501	Stal	M5	50	8	1
K0404.1050601	Stal	M5	60	8	1
K0404.1060201	Stal	M6	20	9	1,5
K0404.1060301	Stal	M6	30	9	1,5
K0404.1060401	Stal	M6	40	9	1,5
K0404.1060501	Stal	M6	50	9	1,5
K0404.1060601	Stal	M6	60	9	1,5
K0404.1080201	Stal	M8	20	12	1,5
K0404.1080301	Stal	M8	30	12	1,5
K0404.1080401	Stal	M8	40	12	1,5
K0404.1080501	Stal	M8	50	12	1,5

## Trzpienie gwintowane z ogranicznikiem wkręcania

### Przegląd artykułów

Nr Zamówienia	Materiał korpusu	D	L	L1	L2
K0404.1080601	Stal	M8	60	12	1,5
K0404.1080801	Stal	M8	80	12	1,5
K0404.1100201	Stal	M10	20	14	2
K0404.1100301	Stal	M10	30	14	2
K0404.1100401	Stal	M10	40	14	2
K0404.1100501	Stal	M10	50	14	2
K0404.1100601	Stal	M10	60	14	2
K0404.1100801	Stal	M10	80	14	2
K0404.1120301	Stal	M12	30	17	2
K0404.1120401	Stal	M12	40	17	2
K0404.1120501	Stal	M12	50	17	2
K0404.1120601	Stal	M12	60	17	2
K0404.1120801	Stal	M12	80	17	2
K0404.1160301	Stal	M16	30	22	2
K0404.1160401	Stal	M16	40	22	2
K0404.1160501	Stal	M16	50	22	2
K0404.1160601	Stal	M16	60	22	2
K0404.1160801	Stal	M16	80	22	2
K0404.1040202	stal nierdzewna	M4	20	6	1
K0404.1040302	stal nierdzewna	M4	30	6	1
K0404.1040402	stal nierdzewna	M4	40	6	1
K0404.1040502	stal nierdzewna	M4	50	6	1
K0404.1050202	stal nierdzewna	M5	20	8	1
K0404.1050302	stal nierdzewna	M5	30	8	1
K0404.1050402	stal nierdzewna	M5	40	8	1
K0404.1050502	stal nierdzewna	M5	50	8	1
K0404.1050602	stal nierdzewna	M5	60	8	1
K0404.1060202	stal nierdzewna	M6	20	9	1,5
K0404.1060302	stal nierdzewna	M6	30	9	1,5
K0404.1060402	stal nierdzewna	M6	40	9	1,5
K0404.1060502	stal nierdzewna	M6	50	9	1,5
K0404.1060602	stal nierdzewna	M6	60	9	1,5
K0404.1080202	stal nierdzewna	M8	20	12	1,5
K0404.1080302	stal nierdzewna	M8	30	12	1,5
K0404.1080402	stal nierdzewna	M8	40	12	1,5
K0404.1080502	stal nierdzewna	M8	50	12	1,5
K0404.1080602	stal nierdzewna	M8	60	12	1,5
K0404.1080802	stal nierdzewna	M8	80	12	1,5
K0404.1100202	stal nierdzewna	M10	20	14	2
K0404.1100302	stal nierdzewna	M10	30	14	2
K0404.1100402	stal nierdzewna	M10	40	14	2
K0404.1100502	stal nierdzewna	M10	50	14	2
K0404.1100602	stal nierdzewna	M10	60	14	2
K0404.1100802	stal nierdzewna	M10	80	14	2
K0404.1120302	stal nierdzewna	M12	30	17	2
K0404.1120402	stal nierdzewna	M12	40	17	2
K0404.1120502	stal nierdzewna	M12	50	17	2
K0404.1120602	stal nierdzewna	M12	60	17	2
K0404.1120802	stal nierdzewna	M12	80	17	2
K0404.1160302	stal nierdzewna	M16	30	22	2
K0404.1160402	stal nierdzewna	M16	40	22	2
K0404.1160502	stal nierdzewna	M16	50	22	2
K0404.1160602	stal nierdzewna	M16	60	22	2
K0404.1160802	stal nierdzewna	M16	80	22	2

