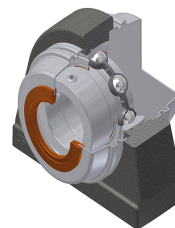


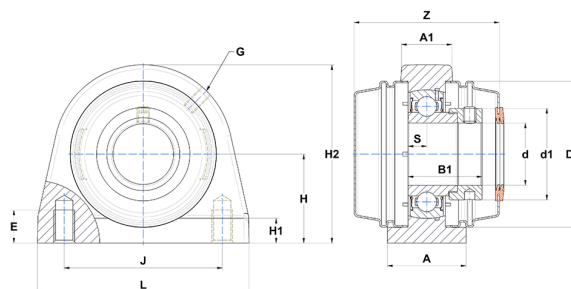
Technisches Datenblatt PDF SESPA208COE



Gehäuselagereinheiten

Edelstahl-Druckgussgehäuse/Edelstahl-Spannlager mit Exzentrerspannring, Einfache Lippendichtung, Lebensmittelfett

Technische Eigenschaften	
A	48 mm
B	30,20 mm
B1	43,70 mm
d	40 mm
d1	60,30 mm
Dz	88 mm
H	49,20 mm
H1	13 mm
H2	100 mm
J	89 mm
L	117 mm
N	M12 mm
s1	15,10 mm
S	9 mm
Z	80 mm



Produktleistung	
C	22,80 kN
C0	18,20 kN
T min.	-20 °C
T max.	100 °C

Andere Merkmale	
Gewicht	2,01 kg
Empfohlenes Anzugsmoment für Befestigungsschraube	8,30 Nm
Bezeichnung des Gehäuses	SPA208N
Bezeichnung des Lagers	SES208
Bezeichnung der offenen Endabdeckung	SCOE20840