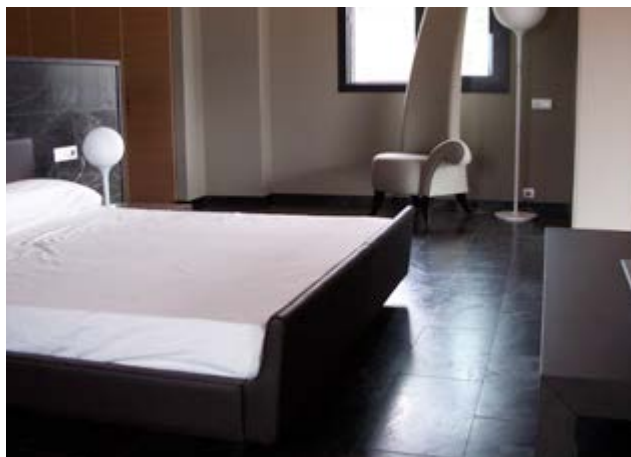




- NATURSTEIN UND STEINAGGLOMERATE
- MARMOR
- GRANIT



EINSATZGEBIETE

- Schützt polierte, geschliffene, natürliche und antikisierte Natursteine und hebt deren ursprünglichen Farbton hervor.
- Dringt bis in die Tiefe des Materials ein und schützt es vor Flecken sowie vor wässrigem und öligem Schmutz.
- Ideal für Fensterbänke, Arbeitsplatten, Rosetten, Dekore.
- Perfekt für Innen- und Außenbereiche.

VORTEILE

- Wirkt auf allen Oberflächen farbvertiefend.
- Für Innen- und Außenbereiche.
- Vergilbt nicht, UV-beständig, mit lang anhaltender Schutzwirkung.
- Ausgezeichnete Ergiebigkeit.
- Behebt Rissbildungen im Granit.
- Bildet keinen Oberflächenfilm.
- Ist als lebensmittelecht zertifiziert.

ANWENDUNGSWEISE

Nicht verdünnen: gebrauchsfertig.

Anwendung:

1. FILASTONEPLUS gleichmäßig mit einem Flachpinsel, Schwamm oder einem anderen Verteiler auf der trockenen und sauberen Oberfläche auftragen.
2. Während des Auftrags die Oberfläche mit einem Schwamm oder einem Tuch so bearbeiten, dass das Produkt besser eindringt und ein vorhandener Überschuss komplett entfernt wird.
3. Nach etwa 8 Stunden ist die Fläche begehbar.
4. Für eine intensivere Tönung in einem Abstand von jeweils mindestens 8 Stunden mehrere Produktaufträge auftragen.

Pflege: verdünnte Lösung FILACLEANER.

ERGIEBIGKEIT

Mit einem Liter Produkt behandelt man:

Naturstein, poliert	30/50m ²
Naturstein, rau	15/25m ²

„Die Angaben sind unverbindliche Richtwerte und verstehen sich pro Auftrag.“

Verpackung

250ml-Kanister in Kartons mit 12 Stück.
1-Liter-Kanister in Kartons mit 6 Stück.
5-Liter-Kanister in Kartons mit 4 Stück.

HINWEISE

- Darf nicht in die Hände von Kindern gelangen.
- Nach dem Gebrauch Behälter nicht in der Umwelt entsorgen.
- Die Verwendung der Einscheibenmaschine ist nur erlaubt, wenn die Maschine in allen ihren Teilen intakt ist.

TEMPERATUREN

Lagertemperatur: von 0° bis 30° C.
Das Produkt ist auf Material bei einer Temperatur zwischen 5° und 30° C aufzutragen.

ZUSAMMENSETZUNG

Mischung aus Siloxanverbindungen in dearomatisierter Kohlenwasserstoff-Lösungsmitteldispersion.

ETIKETTIERUNG

Warnungen: Gefahr

Gefahrangaben:

Flüssigkeit und Dampf entzündbar. Kann bei Verschlucken und Eindringen in die Atemwege tödlich sein. Schädlich für Wasserorganismen, mit langfristiger Wirkung. Wiederholter Kontakt kann zu spröder oder rissiger Haut führen.

Vorsichtsmassnahmen:

Ist ärztlicher Rat erforderlich, Verpackung oder Kennzeichnungsetikett bereithalten. Darf nicht in die Hände von Kindern gelangen. Von Hitze / Funken / offener Flamme / heißen Oberflächen fernhalten. Nicht rauchen. Schutzhandschuhe / Schutzkleidung / Augenschutz / Gesichtsschutz tragen. BEI VERSCHLUCKEN: Sofort GIFTINFORMATIONSZENTRUM oder Arzt anrufen. Entsorgung des Inhalts / des Behälters gemäß



den behördlichen Vorschriften. Enthält: NAPHTHA (ERDOEL), MIT WASSERSTOFF BEHANDELTE SCHWERE

TECHNISCHE MERKMALE

Aussehen: Transparente Flüssigkeit

Farbe: farblos

Geruch: typisch nach Lösungsmittel

Dichte: 0,874 kg/l

Flammpunkt: 40°C

Diese Informationen sind das Ergebnis unserer jüngsten technischen Erkenntnisse und werden kontinuierlich durch unsere Forschungen und Labortests überprüft. Trotzdem müssen die Produkte wegen Faktoren, die sich unserem Einfluss entziehen, vor dem Einsatz immer erst getestet werden. Fila übernimmt keine Verantwortung für die unsachgemäße Verwendungen seiner Produkte.

REV. 00 - 27/01/2014