

COMBINATION D-SUB OHNE KONTAKTE

für gewinkelte Hochstrom- oder Koaxialkontakte – Metallwinkel lang

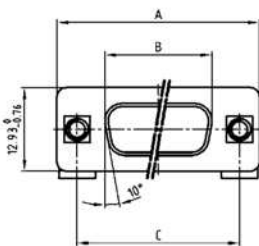


RoHS compliant – CSA listed, File No.: LR 115000-1 – UL listed, File No.: E 228329

BESCHREIBUNG

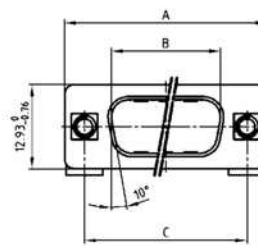
- Ausführungen: 2W2C; 3W3; 3W3C; 5W5; 8W8
- Montagearten:
 - Befestigungswinkel und Innengewinde 4-40 UNC
 - Befestigungswinkel mit Bolzen 4-40 UNC
 - Befestigungswinkel, Masseclip und Innengewinde 4-40 UNC
 - Befestigungswinkel, Masseclip und Bolzen 4-40 UNC
- Gewindeausführung M3 auf Anfrage lieferbar
- Gehäuse: Stahl verzinkt, optional Messing verzinkt oder Edelstahl

BUCHSENLEISTE



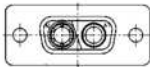
Shellsize	A -0.76	B -0.25	C
1	31.19	16.46	25.00 ^{+0.12} / _{-0.13}
2	39.52	24.79	33.30 ^{+0.15} / _{-0.10}
3	53.42	38.50	47.04 ^{+0.11} / _{-0.11}
4	69.70	54.96	63.50 ^{+0.11} / _{-0.11}

STIFTLISTE



Shellsize	A -0.76	B +0.25	C	D -0.30
1	31.19	16.79	25.00 ^{+0.12} / _{-0.11}	6.12
2	39.52	25.12	33.30 ^{+0.15} / _{-0.10}	6.12
3	53.42	38.84	47.04 ^{+0.11} / _{-0.11}	5.99
4	69.70	55.30	63.50 ^{+0.11} / _{-0.11}	5.99

CODIERTE BUCHSENLEISTEN

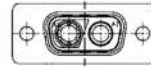


2W2C = 1 Buchse – 1 Stift

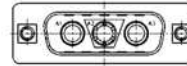


3W3C = 2 Buchsen – 1 Stift

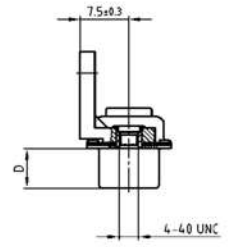
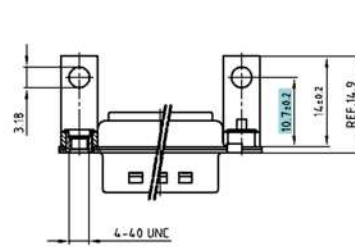
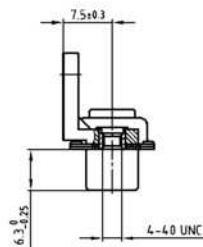
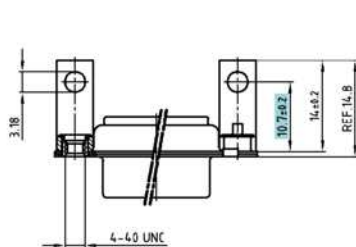
CODIERTE STIFTLISTEN



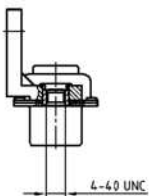
2W2C = 1 Stift – 1 Buchse



3W3C = 2 Stifte – 1 Buchse



BESTELLDATEN



BUCHSENLEISTE

Bauform	Montageart	Bestellnummer
3W3	mit Innengewinde 4-40 UNC	3003W3SXX99G20X
5W5	mit Innengewinde 4-40 UNC	3005W5SXX99G20X
8W8	mit Innengewinde 4-40 UNC	3008W8SXX99G20X
codierte Version		
2W2C	mit Innengewinde 4-40 UNC	302W2CSXX99G20X
3W3C	mit Innengewinde 4-40 UNC	303W3CSXX99G20X

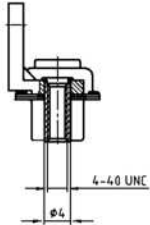
STIFTLISTE

Bauform	Montageart	Bestellnummer
3W3	mit Innengewinde 4-40 UNC	3003W3PXX99G20X
5W5	mit Innengewinde 4-40 UNC	3005W5PXX99G20X
8W8	mit Innengewinde 4-40 UNC	3008W8PXX99G20X
codierte Version		
2W2C	mit Innengewinde 4-40 UNC	302W2CPXX99G20X
3W3C	mit Innengewinde 4-40 UNC	303W3CPXX99G20X

COMBINATION D-SUB – MONTAGEARTEN

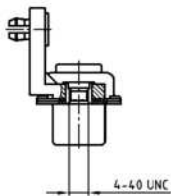
für gewinkelte Hochstrom- oder Koaxialkontakte – Metallwinkel lang

BESTELLDATEN



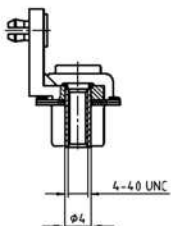
BUCHSENLEISTE		
Bauform	Montageart	Bestellnummer
3W3	mit Gewindebolzen 4-40 UNC	3003W3SXX99H20X
5W5	mit Gewindebolzen 4-40 UNC	3005W5SXX99H20X
8W8	mit Gewindebolzen 4-40 UNC	3008W8SXX99H20X
codierte Version		
2W2C	mit Gewindebolzen 4-40 UNC	302W2CSXX99H20X
3W3C	mit Gewindebolzen 4-40 UNC	303W3CSXX99H20X

STIFBLEISTE		
Bauform	Montageart	Bestellnummer
3W3	mit Gewindebolzen 4-40 UNC	3003W3PXX99H20X
5W5	mit Gewindebolzen 4-40 UNC	3005W5PXX99H20X
8W8	mit Gewindebolzen 4-40 UNC	3008W8PXX99H20X
codierte Version		
2W2C	mit Gewindebolzen 4-40 UNC	302W2CPXX99H20X
3W3C	mit Gewindebolzen 4-40 UNC	303W3CPXX99H20X



BUCHSENLEISTE		
Bauform	Montageart	Bestellnummer
3W3	Masseclip, Innengewinde 4-40 UNC	3003W3SXX99G40X
5W5	Masseclip, Innengewinde 4-40 UNC	3005W5SXX99G40X
8W8	Masseclip, Innengewinde 4-40 UNC	3008W8SXX99G40X
codierte Version		
2W2C	Masseclip, Innengewinde 4-40 UNC	302W2CSXX99G40X
3W3C	Masseclip, Innengewinde 4-40 UNC	303W3CSXX99G40X

STIFBLEISTE		
Bauform	Montageart	Bestellnummer
3W3	Masseclip, Innengewinde 4-40 UNC	3003W3PXX99G40X
5W5	Masseclip, Innengewinde 4-40 UNC	3005W5PXX99G40X
8W8	Masseclip, Innengewinde 4-40 UNC	3008W8PXX99G40X
codierte Version		
2W2C	Masseclip, Innengewinde 4-40 UNC	302W2CPXX99G40X
3W3C	Masseclip, Innengewinde 4-40 UNC	303W3CPXX99G40X



BUCHSENLEISTE		
Bauform	Montageart	Bestellnummer
3W3	Masseclip, Bolzen 4-40 UNC	3003W3SXX99H40X
5W5	Masseclip, Bolzen 4-40 UNC	3005W5SXX99H40X
8W8	Masseclip, Bolzen 4-40 UNC	3008W8SXX99H40X
codierte Version		
2W2C	Masseclip, Bolzen 4-40 UNC	302W2CSXX99H40X
3W3C	Masseclip, Bolzen 4-40 UNC	303W3CSXX99H40X

STIFBLEISTE		
Bauform	Montageart	Bestellnummer
3W3	Masseclip, Bolzen 4-40 UNC	3003W3PXX99H40X
5W5	Masseclip, Bolzen 4-40 UNC	3005W5PXX99H40X
8W8	Masseclip, Bolzen 4-40 UNC	3008W8PXX99H40X
codierte Version		
2W2C	Masseclip, Bolzen 4-40 UNC	302W2CPXX99H40X
3W3C	Masseclip, Bolzen 4-40 UNC	303W3CPXX99H40X

Masseclip (Snap In) für Lochdurchmesser $3,1 \pm 0,10$ mm und Leiterplattenstärke 1,6 mm