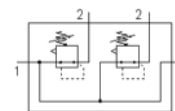
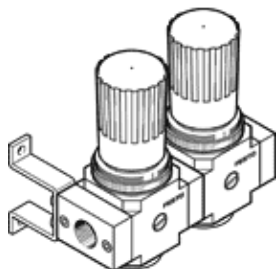


# Druckregelventil-Batterie

## LRB-1/2-D-O-K2-MIDI

Teilenummer: 528959

FESTO



### Datenblatt

Merkmal	Werte
Baugröße	Midi
Baureihe	D
Betätigungssicherung	Drehknopf mit Arretierung
Einbaulage	beliebig
Konstruktiver Aufbau	direktgesteuertes Membranregelventil mit durchgehender Druckversorgung
Reglerfunktion	Ausgangsdruck konstant mit Vordruckkompensation mit Sekundärentlüftung
Druckanzeige	G1/4" vorbereitet
Druckregelbereich MPa	1 ... 16 bar
Druckregelbereich	0,5 ... 12 bar
Max. Druckhysterese	0,2 bar
Normalnenndurchfluss	3.200 l/min
Betriebsmedium	Druckluft nach ISO 8573-1:2010 [7:4:4]
Luftreinheitsklasse am Ausgang	Druckluft nach ISO 8573-1:2010 [7:4:4]
Mediumstemperatur	-10 ... 60 °C
Umgebungstemperatur	-10 ... 60 °C
Produktgewicht	1.950 g
Befestigungsart	mit Zubehör
Pneumatischer Anschluss 1	G1/2
Pneumatischer Anschluss 2	G3/8
Werkstoffinformation Anschlussplatte	Zink-Druckguss
Werkstoffinformation Bedienteil	PA
Werkstoffinformation Dichtungen	NBR
Werkstoffinformation Gehäuse	Zink-Druckguss