

## Piastre distanziali • per cerniere

25160.0610



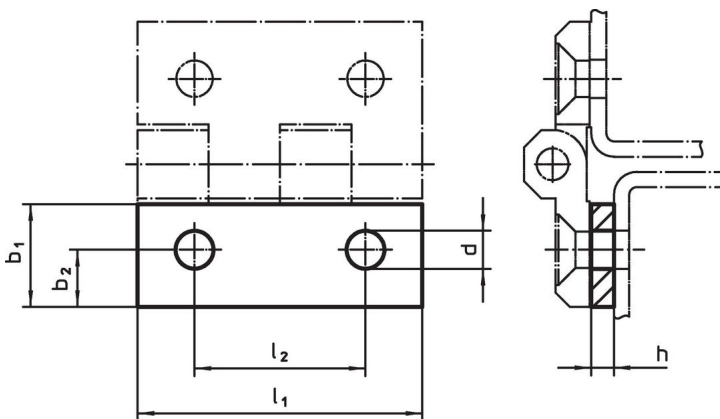
### Descrizione prodotto

Le piastre distanziali vengono utilizzate per la compensazione dell'altezza durante l'installazione delle cerniere.


### Materiale

- Acciaio inox 1.4301, opaco, fondo vibrante

### Disegno



## Caratteristiche

l <sub>1</sub>	b <sub>1</sub>	Dimensioni				l <sub>2</sub>	 [g]	Codice
		h [mm]	b <sub>2</sub>	d				
30	10,8	1,5	6	4	18	3,3	25160.0610	

## Conformità

**Conforme alla normativa RoHS**

Conforme alla Direttiva 2011/65/UE e alla Direttiva 2015/863.

**Non contiene sostanze SVHC**

Nessuna sostanza SVHC con più dello 0,1% p/p contenuto - elenco SVHC [REACH] aggiornato al 14.06.2023.

**Non contiene sostanze della Proposition 65**

Nessuna sostanza contemplata nella Proposition 65

<https://www.P65Warnings.ca.gov/>

**Privo di minerali di conflitto**

Questo prodotto non contiene sostanze designate come "minerali da conflitto" come tantalio, stagno, oro o tungsteno della Repubblica Democratica del Congo o dei paesi limitrofi.