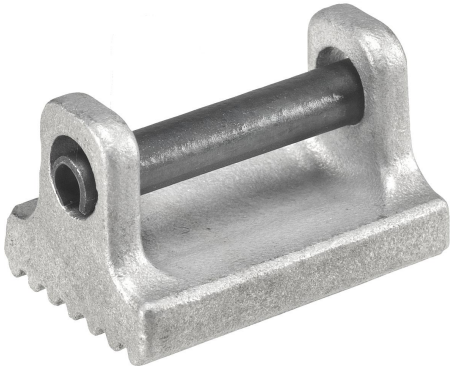


Druckstücke für Kraftspanner, Form B, geriffelt

Artikelbeschreibung/Produktabbildungen

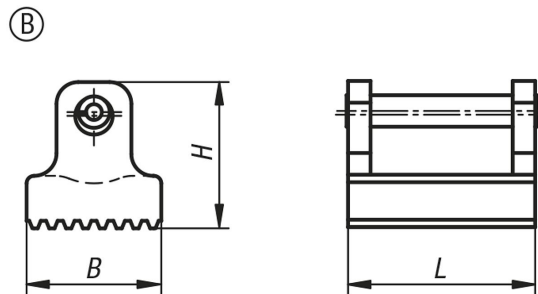


Beschreibung

Werkstoff:
Edelstahl.

Hinweis:
Kraftspanner können mit geriffelten Druckstücken umgebaut werden.

Zeichnungen



Artikelübersicht

| Bestellnummer | Form | B | H | L |
|---------------|------|----|------|----|
| K1215.119 | B | 12 | 14 | 19 |
| K1215.125 | B | 18 | 19,5 | 25 |
| K1215.130 | B | 20 | 24 | 30 |
| K1215.136 | B | 25 | 28 | 36 |