

73

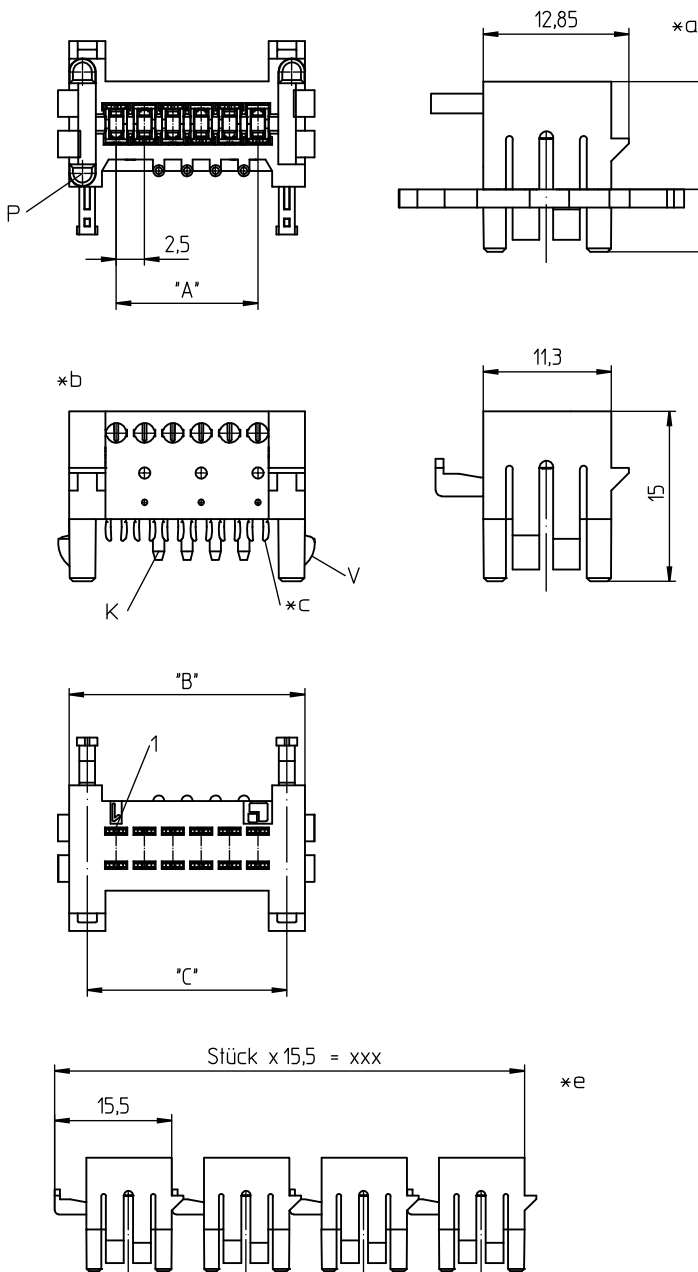
733520

SmartSKEDD-Direktsteckverbinder, Raster 2,5 mm



SmartSKEDD-Direktsteckverbinder in Schneidklemm-
technik (SKT), mit Kodierstiften, Positionierungszapfen
und Verriegelung auf der Leiterplatte
Kontaktraster 2,5 mm

73 733520



Umgebungsbedingungen

Temperaturbereich -40 °C/+130 °C¹
¹ obere Grenztemperatur (Kontaktträger) RTI (elektrisch) der UL Yellow Card


Werkstoffe

Kontaktträger PBT, V-0 nach UL94¹
 Kontaktfeder CuSn, versilbert
¹ Material halogenfrei, GWFI 850 °C (0,40 mm), GWIT 775 °C (0,40 mm)

Mechanische Daten

Kontaktierung mit Leiterplatte 1,6 ± 0,14 mm
 Steckkraft/Kontakt ≤ 3 N
 Ziehkraft/Kontakt ≥ 3 N
 Haltekraft/Verrastung ≥ 50 N

Anschließbare Leiter Schneidklemmbereich



Bauform Einzelleiter, ausgestanzte Rasterstegleitung 2,5 mm
 Querschnitt min. 0,22 mm²
 Querschnitt max. 0,38 mm²
 Isolationsdurchmesser ≤ 1,6 mm
 Freigegebene Leitungen auf www.lumberg.com 

Elektrische Daten (bei T_u 20 °C)

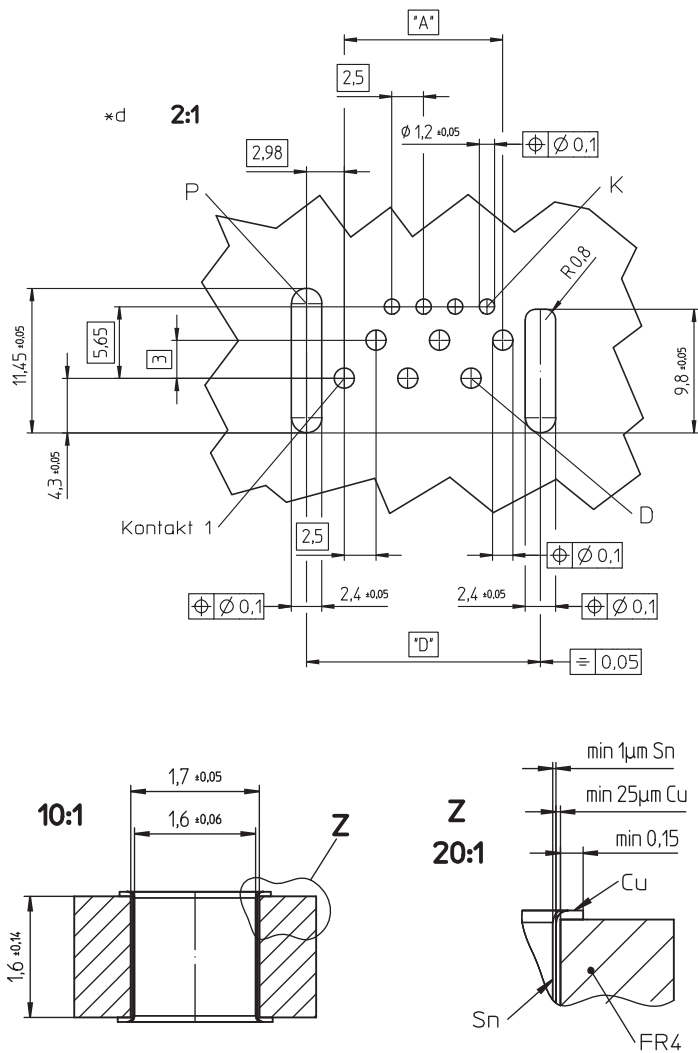
Durchgangswiderstand ≤ 5 mΩ
 Bemessungsstrom 4 A (T_u 85 °C)
 Bemessungsspannung 50 V AC¹
 Isolierstoffgruppe I (IEC)/0 (UL) (CTI ≥ 600)¹
 Kriechstrecke 0,60 mm
 Luftstrecke 0,60 mm
 Isolationswiderstand > 1 GΩ

¹ nach IEC 60664/DIN EN 60664, CTI-UL-Klassifizierung nach ANSI/UL 746A

Zugehörige Produkte

Verarbeitungsequipment
 HA7335e  HA7335e-CA

73 733520



- *a konfektionierter Zustand
- *b K = Kodierung
V = Verriegelung
- *c SKEDD-Kontaktbereich
- *d Leiterplattenlayout, von der Bestückungsseite gesehen
P = Positionierung
D = durchkontaktierte Bohrung ($\varnothing 1,6 \text{ mm} \pm 0,06$ nach IEC/EN/ DIN 60352-5)
- *e Verkettung der Bauteile (Lieferzustand)

73

733520

Bestellbezeichnung	Polzahl	VE (Stück)	MDQ (Stück)	Abmessungen			
				A (mm)	B (mm)	C (mm)	D (mm)
733520 03	3	1350	1350	5,0	13,3	10,1	10,95
733520 04	4	1080	1080	7,5	15,8	12,6	13,45
733520 05	5	1080	1080	10,0	18,3	15,1	15,95
733520 06	6	810	810	12,5	20,8	17,6	18,45
733520 07	7	810	810	15,0	23,3	20,1	20,95
733520 08	8	810	810	17,5	25,8	22,6	23,45
733520 09	9	540	540	20,0	28,3	25,1	25,95
733520 10	10	540	540	22,5	30,8	27,6	28,45
733520 11	11	540	540	25,0	33,3	30,1	30,95
733520 12	12	540	540	27,5	35,8	32,6	33,45
733520 13	13	540	540	30,0	38,3	35,1	35,95

Verpackung:

verkettet, im Karton