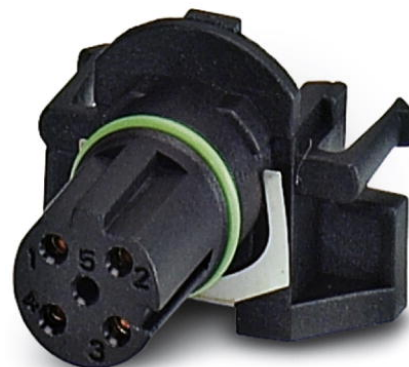


SACC-CI-M12FSD-4CON-L180

Artikelnummer: 1551480


<http://catalog.phoenixcontact.net/phoenix/treeViewClick.do?UID=1551480>

Bussysteem-inbouwbusconnector, Ethernet, 4-polig, afgeschermd, D-gepolariseerd, met rechte soldeeraansluiting, alleen contactblok



Houd er a.u.b. rekening mee dat de hier aangegeven gegevens uit de online catalogus afkomstig zijn. De volledige informatie en gegevens vindt u in de gebruikersdocumentatie onder <http://www.download.phoenixcontact.de>. Op alle internet downloads zijn de Algemene gebruiksvoorwaarden van toepassing.

Commerciële gegevens

EAN	 4 046356 157285
Opmerking	Oprachtsgebonden productie
sales group	D125
VPE	20 Pcs.
Douanetarief	85366990
Brutogewicht per stuk	KG
Nettogewicht per stuk	KG
Zie cataloguspagina	Pagina 254 (CAT-2-2013)

Technische gegevens

Algemene gegevens

nominale stroom bij 40 °C	4 A
nominale spanning	250 V
aantal polen	4
overgangsweerstand	≤ 3 mΩ
isolatieweerstand	≥ 100 MΩ
omgevingstemperatuur (bedrijf)	-25 °C ... 85 °C (steker/bus)

Algemene gegevens

normen / bepalingen	M12-connector IEC 61076-2-101
polarisatie	D - data
overspanningscategorie	II
vervuilingsgraad	3
beschermklasse	IP67
materiaal contact	CuZn
materiaal contactoppervlak	Au
materiaal contactblok	PA 66
materiaal afdichting	NBR
montagetechniek	printplaatmontage
aansluitmethode	soldeerstiften
statusindicatie	Nee

Toelatingen



toelatingen

GOST, UL Recognized

aangevraagde toelatingen:

Ex-toelatingen:

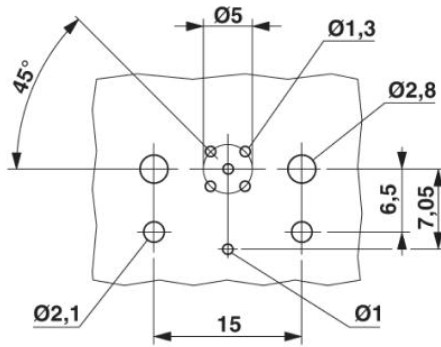
Toebehoren

Artikel	Omschrijving	Omschrijving
algemeen		
1437889	SACC-M12 NUT PRESS	M12-busconnector, behuizingswartel, inpersvariant, voor alle SPEEDCON THR- en golfsoldeercontactblokken
behuizingswartel		
1437892	SACC-M12 PLUG PRESS	M12-stift, behuizingswartel, inpersvariant, voor alle SPEEDCON THR- en golfsoldeercontactblokken
1552243	SACC-M12-SCO NUT	M12 SPEEDCON-behuizingswartel voor M12-buscontactblokken, met O-ring, voor alle SPEEDCON THR- en golfsoldeercontactblokken

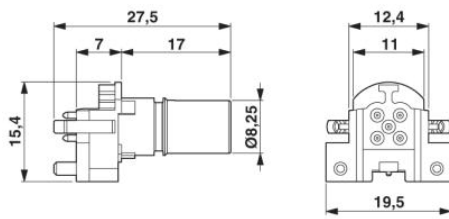
Tekeningen

boorsjabloon/soldeerpadgeometrie

M12-inbouwconnector

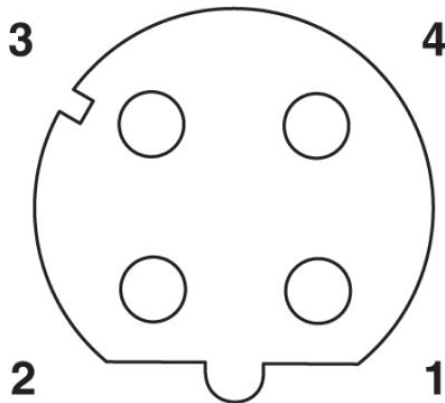


Maatschets



schematekening

Poolschema bus M12, 4-polig, D-gepolariseerd, buszijde



Adresgegevens

PHOENIX CONTACT Deutschland GmbH
Flachmarktstr. 8
32825 Blomberg, Germany
Tel. +49 5235 3 12000
Fax +49 5235 3 41200
<http://www.phoenixcontact.de>



© 2012 Phoenix Contact
Technische wijzigingen voorbehouden