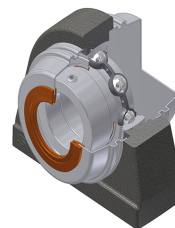


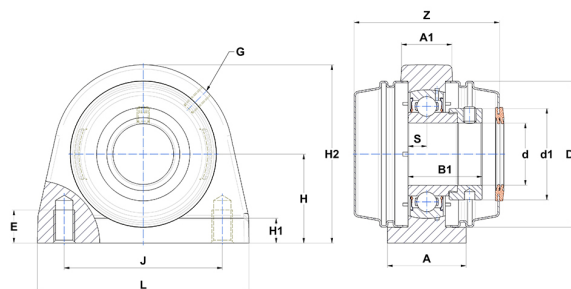
Technisches Datenblatt PDF SESPA206COE



Gehäuselagereinheiten

Edelstahl-DruckgussgehäuseEdelstahl-Spannlager mit Exzenterspannring,Einfache Lippendichtung, Lebensmittelfett

Technische Eigenschaften	
A	38 mm
B	23,80 mm
B1	35,70 mm
d	30 mm
d1	44,50 mm
Dz	70 mm
H	42,90 mm
H1	12 mm
H2	86 mm
J	76,20 mm
L	102 mm
N	M10 mm
s1	11,90 mm
S	8 mm
Z	70 mm



Produktleistung	
C	15,30 kN
C0	11,50 kN
T min.	-20 °C
T max.	100 °C

Andere Merkmale	
Gewicht	1,27 kg
Empfohlenes Anzugsmoment für Befestigungsschraube	8,30 Nm
Bezeichnung des Gehäuses	SPA206N
Bezeichnung des Lagers	SES206
Bezeichnung der offenen Endabdeckung	SCOE20630