



SETRON, Lasttrennschalter 3LD, Hauptschalter, 3-polig, Iu: 32 A, Betriebsleistung / bei AC-23 A bei 400V: 11,5 kW, Frontbefestigt, Knebelantrieb, schwarz, Zentralbefestigung 22,5mm der Handhabe

Ausführung	
Produkt-Markename	SETRON
Produkt-Bezeichnung	Lasttrennschalter
Ausführung des Produkts	Hauptschalter
Ausführung der Anzeige für Schaltstellungsanzeige Handbetrieb	1 ON - 0 OFF
Bauart des Schalters	Frontbefestigt
Ausführung des Betätigungselements	Knebel
Farbe des Betätigungselements	schwarz
Ausführung des Griffs	Knebelantrieb, schwarz
Ausführung des Schaltantriebs Motorantrieb	Nein
Allgemeine technische Daten	
Polzahl	3
Baugröße des Lasttrennschalters	2
mechanische Lebensdauer (Schaltspiele) typisch	100 000
elektrische Lebensdauer (Schaltspiele)	
• bei AC-23 A bei 690 V	6 000
Schalthäufigkeit maximal	50 1/h
Verschmutzungsgrad	3
Spannung	
Isolationsspannung Bemessungswert	690 V
Stoßspannungsfestigkeit Bemessungswert	6 kV
Betriebsspannung	
• bei AC Bemessungswert	690 V
Betriebsfrequenz Bemessungswert	
• minimal	50 Hz
• maximal	60 Hz
Schutzart und Schutzklasse	
Schutzart IP	IP65
Schutzart NEMA	1, 3R, 4X, 12
Schutzart IP frontseitig	IP65
Verlustleistung	
Verlustleistung [W] bei Bemessungswert Strom bei AC bei warmem Betriebszustand je Pol	1,8 W
Hauptstromkreis	
Betriebsstrom	
• bei AC-21 bei 690 V Bemessungswert	32 A
• bei AC-21 A bei 240 V Bemessungswert	32 A
• bei AC-21 A bei 400 V Bemessungswert	32 A
• bei AC-21 A bei 440 V Bemessungswert	32 A
• bei AC-23 A bei 400 V Bemessungswert	22 A

<b>Betriebsleistung</b>	
• bei AC-23 A bei 240 V Bemessungswert	6 kW
• bei AC-23 A bei 400 V Bemessungswert	12 kW
• bei AC-23 A bei 440 V Bemessungswert	11,5 kW
• bei AC-23 A bei 690 V Bemessungswert	12 kW
• bei AC-3 bei 240 V Bemessungswert	5,5 kW
• bei AC-3 bei 400 V Bemessungswert	10 kW
• bei AC-3 bei 690 V Bemessungswert	9,5 kW

<b>Hilfsstromkreis</b>	
Anzahl der Wechsler für Hilfskontakte	0
Anzahl der Öffner für Hilfskontakte	0
Anzahl der Schließer für Hilfskontakte	0
Betriebsspannung der Hilfskontakte bei AC maximal	500 V
Dauerstrom des Hilfskontakts Bemessungswert	10 A
Isolationsspannung des Hilfsschalters Bemessungswert	500 V

<b>Eignung</b>	
Eignung zur Verwendung	
• Hauptschalter	Ja
• Lasttrennschalter	Ja
• NOT-AUS-Schalter	Nein
• Sicherheitsschalter	Ja
• Wartungs-/Reparaturschalter	Ja

<b>Produktdetails</b>	
Produkteigenschaft Verriegelbar in AUS-Stellung	Ja

<b>Zubehör</b>	
Produktweiterung optional	
• Motorantrieb	Nein
• Spannungsauslöser	Nein
Anzahl der anschließbaren Öffner für Hilfskontakte anbaubar maximal	2
Anzahl der anschließbaren Schließer für Hilfskontakte anbaubar maximal	2
Anzahl der anschließbaren Wechsler für Hilfskontakte anbaubar maximal	0
Anzahl der Bügelschlösser maximal	2
Bügelstärke der Bügelschlösser	4 ... 6 mm

<b>Kurzschluss</b>	
bedingter Kurzschlussstrom bei netzseitiger Absicherung	
• bei 690 V durch gG-Sicherung Bemessungswert	50 kA
Durchlassstrom bei geschlossenem Schalter	
• bei 240 V bei Kombination Schalter + gG-Sicherung maximal	4,5 kA
• bei 440 V bei Kombination Schalter + gG-Sicherung maximal	4,5 kA
• bei 690 V bei Kombination Schalter + gG-Sicherung maximal zulässig	5 kA
I <sub>2t</sub> -Wert bei geschlossenem Schalter	
• bei 240 V bei Kombination Schalter + gG-Sicherung maximal	9 kA <sup>2</sup> .s
• bei 440 V bei Kombination Schalter + gG-Sicherung maximal	9 kA <sup>2</sup> .s
• bei 690 V bei Kombination Schalter + gG-Sicherung maximal	9 kA <sup>2</sup> .s
Ausführung des Sicherungseinsatzes	
• für Kurzschlusschutz des Hauptstromkreises erforderlich	Sicherung gL/gG: 40 A
• für Kurzschlusschutz des Hilfsschalters erforderlich	Sicherung gL/gG: 10 A
Betriebsstrom der vorgeschalteten Sicherung Bemessungswert	40 A

<b>gemäß UL</b>	
Betriebsstrom bei AC gemäß UL 508/UL 60947-4-1 Nennwert	32 A
Betriebsspannung bei AC bei 50/60 Hz gemäß UL 508/UL 60947-4-1 Bemessungswert	600 V
Wirkleistung [hp] bei AC bei 480 V gemäß UL 508/UL 60947-4-1 Bemessungswert	20
Wirkleistung [hp] bei AC bei 600 V gemäß UL 508/UL 60947-4-1	20

Bemessungswert	
Kurzzeitstromfestigkeit (SCCR) bei 600 V gemäß UL 508/UL 60947-4-1	5 kA
Dauerstrom der vorgeschalteten Sicherung gemäß UL Bemessungswert	80 A
Typ der Sicherung gemäß UL	RK5

### Anschlüsse

AWG-Nummer als kodierter anschließbarer Leiterquerschnitt eindrätzig	
<ul style="list-style-type: none"> <li>• maximal</li> <li>• minimal</li> </ul>	8 14
Art der anschließbaren Leiterquerschnitte für Cu-Leiter	
<ul style="list-style-type: none"> <li>• eindrätzig</li> <li>• feindrätzig mit Aderendbearbeitung</li> <li>• mehrdrätzig</li> </ul>	1x (1,5...16 mm <sup>2</sup> ) 1x (1,5...10 mm <sup>2</sup> ) 1x (1,5...16 mm <sup>2</sup> )
Art der anschließbaren Leiterquerschnitte für Hilfskontakte	
<ul style="list-style-type: none"> <li>• eindrätzig</li> <li>• feindrätzig mit Aderendbearbeitung</li> <li>• mehrdrätzig</li> </ul>	2x (0,75 ... 2,5 mm <sup>2</sup> ), 1x 4 mm <sup>2</sup> 2x (0,75 ... 1,5 mm <sup>2</sup> ), 1x 2,5 mm <sup>2</sup> 2x (0,75 ... 2,5 mm <sup>2</sup> ), 1x 4 mm <sup>2</sup>
Ausführung des elektrischen Anschlusses	
<ul style="list-style-type: none"> <li>• für Hauptstromkreis</li> <li>• für Hilfskontakte</li> </ul>	Rahmenklemme Anschlussklemmen

### Mechanischer Aufbau

Höhe	71 mm
Breite	49 mm
Tiefe	109,5 mm
Bauart des Geräts	Festeinbau
Befestigungsart	Einbaugerät Festeinbautechnik
Befestigungsart	
<ul style="list-style-type: none"> <li>• Frontmontage mit 4-Loch Befestigung</li> <li>• Frontmontage mit Zentralbefestigung</li> <li>• Schienen-Montage</li> </ul>	Nein Ja Nein
Nettogewicht	172 g

### Umgebungsbedingungen

Umgebungstemperatur während Betrieb	
<ul style="list-style-type: none"> <li>• minimal</li> <li>• maximal</li> </ul>	-25 °C 55 °C
Umgebungstemperatur während Lagerung	
<ul style="list-style-type: none"> <li>• minimal</li> <li>• maximal</li> </ul>	-25 °C 55 °C

### allgemeine Produktzulassung



[Bestätigungen](#)



[Sonstige](#)



### Konformitätserklärung



[Bestätigungen](#)

### Sonstige

[Sonstige](#)

### Umwelt

[Umweltbestätigung](#)

## Weitere Informationen

Siemens hat beschlossen, sich aus dem russischen Markt zurückzuziehen (siehe hier).

<https://press.siemens.com/global/en/pressrelease/siemens-wind-down-russian-business>

**Siemens arbeitet an der Erneuerung der aktuellen EAC-Zertifikate.**

Bitte erkundigen Sie sich nach dem Status der Gültigkeit der EAC-Zertifizierung, wenn Sie beabsichtigen, diese Produkte in einen EAC-relevanten Markt (mit Ausnahme von Russland oder Weißrussland) zu importieren oder anzubieten.

**Informationen zur Verpackung**

<https://support.industry.siemens.com/cs/ww/de/view/109813875>

**Information- and Downloadcenter (Kataloge, Broschüren,...)**

<http://www.siemens.de/lowvoltage/kataloge>

**Industry Mall (Online-Bestellsystem)**

<https://mall.industry.siemens.com/mall/de/de/Catalog/product?mlfb=3LD2250-0TK11>

**Service&Support (Handbücher, Betriebsanleitungen, Zertifikate, Kennlinien, FAQs,...)**

<https://support.industry.siemens.com/cs/ww/de/ps/3LD2250-0TK11>

**Bilddatenbank (Produktfotos, 2D-Maßzeichnungen, 3D-Modelle, Geräteschaltpläne, ...)**

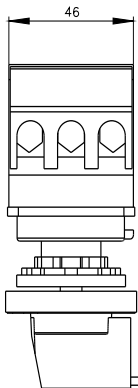
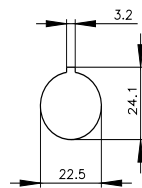
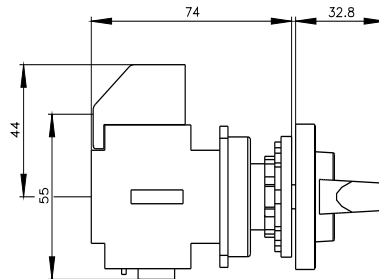
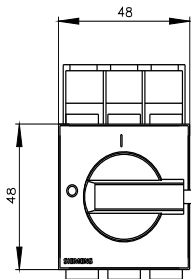
[http://www.automation.siemens.com/bilddb/cax\\_de.aspx?mlfb=3LD2250-0TK11](http://www.automation.siemens.com/bilddb/cax_de.aspx?mlfb=3LD2250-0TK11)

**CAx-Online-Generator**

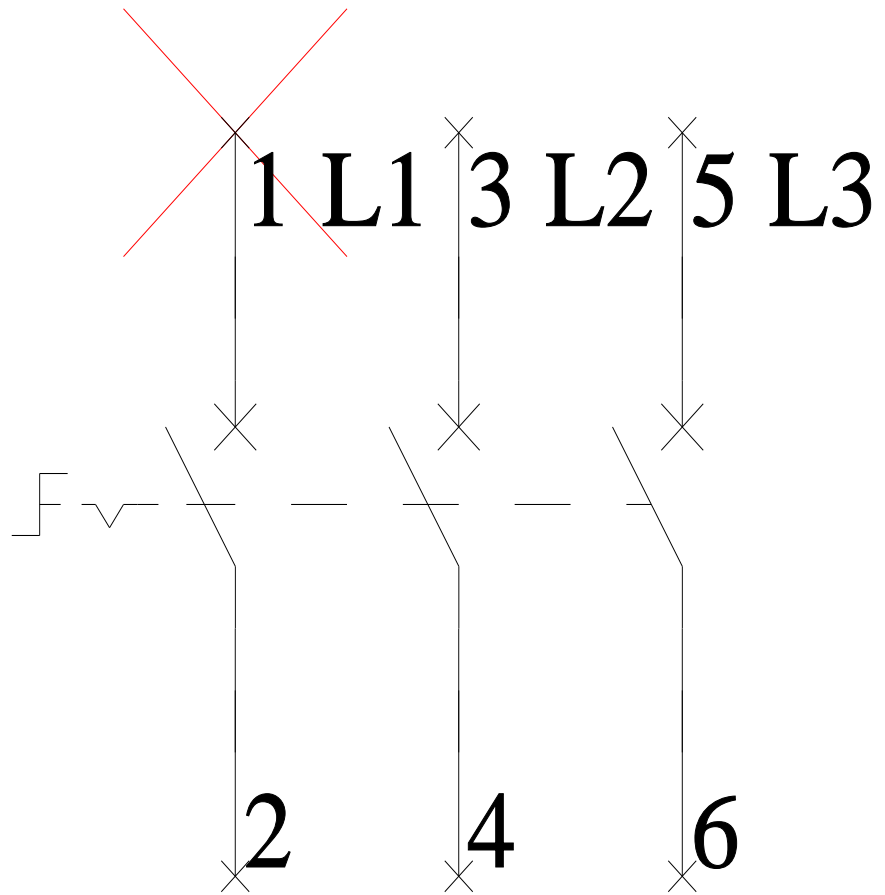
<http://www.siemens.com/cax>

**Ausschreibungstexte (Leistungsverzeichnisse)**

<http://www.siemens.de/ausschreibungstexte>



**-Q1**



**-CI**



