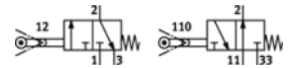
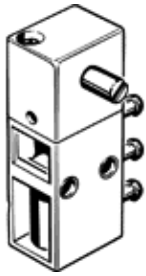


Schwenkhebelventil RW/O-3-PK-3

Teilenummer: 10750

FESTO



Datenblatt

Merkmal	Werte
Ventilfunktion	3/2 offen/geschlossen monostabil
Betätigungsart	mechanisch
Normalnenndurchfluss	80 l/min
Betriebsdruck	0 ... 8 bar
Konstruktiver Aufbau	Kolben-Sitz
Nennweite	2,5 mm
Steuerart	direkt
Umgebungstemperatur	-10 ... 60 °C
Befestigungsart	mit Durchgangsbohrung
Pneumatischer Anschluss 1	PK-3
Pneumatischer Anschluss 2	PK-3
Pneumatischer Anschluss 3	PK-3
Werkstoffinformation Dichtungen	NBR
Werkstoffinformation Gehäuse	POM