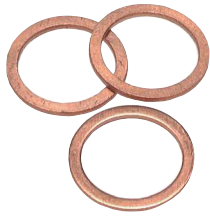


Dichtringe

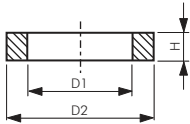
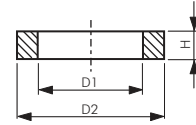


Kupfer-Standarddichtringe

DIN 7603 A

Typ	für Gewinde	D1	D2	H
DR 50 CU*	M 5	5,2	8,9	1,0
DR 18 CU*	G 1/8"	10,2	13,9	1,0
DR 14 CU*	G 1/4"	13,2	17,9	1,5
DR 38 CU	G 3/8"	17,2	20,9	1,5
DR 12 CU	G 1/2"	21,2	25,9	1,5
DR 34 CU	G 3/4"	27,3	31,9	2,0
DR 10 CU	G 1"	33,3	38,9	2,0
DR 114 CU	G 1 1/4"	42,3	48,9	2,0
DR 112 CU	G 1 1/2"	48,3	54,9	2,0
DR 20 CU	G 2"	60,5	67,8	2,5

* ähnlich DIN 7603 A



Kupfer-Dichtringe

Typ	D1	D2	H	Typ	D1	D2	H	Typ	D1	D2	H
CU 481	4,2	7,9	1,0	CU 14181,5	14,2	17,9	1,5	CU 24322	24,3	31,9	2,0
DR 50 CU	5,2	8,9	1,0	CU 14201,5	14,2	19,9	1,5	CU 26322	26,3	31,9	2,0
CU 6101	6,2	9,9	1,0	CU 16201,5	16,2	19,9	1,5	CU 26321,5	26,3	31,9	1,5
CU 6121	6,2	11,9	1,0	CU 16241,5	16,2	23,9	1,5	DR 34 CU	27,3	31,9	2,0
CU 6122	6,2	11,9	2,0	CU 17211	17,2	20,9	1,0	CU 28342	28,3	33,9	2,0
CU 8121	8,2	11,9	1,0	DR 38 CU	17,2	20,9	1,5	CU 30361,5	30,3	35,9	1,5
CU 8141	8,2	13,9	1,0	CU 17221,5	17,2	21,9	1,5	CU 30362	30,3	35,9	2,0
DR 18 CU	10,2	13,9	1,0	CU 17231,5	17,2	22,9	1,5	DR 10 CU	33,3	38,9	2,0
CU 10142	10,2	13,9	2,0	CU 18221,5	18,2	21,9	1,5	CU 33412	33,3	40,9	2,0
CU 10161	10,2	15,9	1,0	CU 18241,5	18,2	23,9	1,5	CU 35412	35,3	40,9	2,0
CU 10181,5	10,2	17,9	1,5	CU 20241,5	20,2	23,9	1,5	CU 36422	36,3	41,9	2,0
CU 10202	10,2	19,9	2,0	CU 20261,5	20,2	25,9	1,5	CU 38442	38,3	43,9	2,0
CU 1215,51,5	12,2	15,4	1,5	DR 12 CU	21,2	25,9	1,5	CU 40472	40,3	46,9	2,0
CU 12181,5	12,2	17,9	1,5	CU 21262	21,2	25,9	2,0	DR 114 CU	42,3	48,9	2,0
CU 12201,5	12,2	19,9	1,5	CU 21271,5	21,2	26,9	1,5	CU 45522	45,3	51,9	2,0
DR 14 CU	13,2	17,9	1,5	CU 21272	21,2	26,9	2,0	DR 112 CU	48,3	54,9	2,0
CU 13182	13,2	17,9	2,0	CU 22271,5	22,2	26,9	1,5	CU 50572	50,3	56,9	2,0
CU 13191,5	13,2	18,9	1,5	CU 22291,5	22,2	28,9	1,5	CU 52602,5	52,5	59,8	2,5
CU 14181	14,2	17,9	1,0	CU 24302	24,3	29,9	2,0	DR 20 CU	60,5	67,8	2,5



Kupfer-Dichtring-Sortimente

DIN 7603 A / DIN 7603 C

Typ	Inhalt	Abmessungen
Massivdichtringe nach DIN 7603 A		
CU SORTI 540	540 Stück	30 Abmessungen 4 - 33 mm
CU SORTI 1500	1500 Stück	12 Abmessungen 10 - 42 mm
CU SORTI 3000	3000 Stück	12 Abmessungen 4 - 22 mm
Füllidichtringe nach DIN 7603 C, besonders weich		
CA SORTI 500	500 Stück	28 Abmessungen 6 - 33 mm
CA SORTI 1500	1500 Stück	12 Abmessungen 10 - 42 mm
CA SORTI 2000	2000 Stück	11 Abmessungen 6 - 22 mm

Vulkanfiber-Standarddichtringe

DIN 7603 A

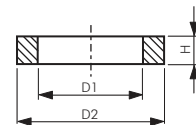
Temperaturbereich: -10°C bis max. +100°C

Betriebsdruck: -0,95 bis 16 bar

Verwendung: Für Sauerstoff, Druckluft und Gase

Typ	für Gewinde	D1	D2	H
DR 50 Fi*	M 5	5,2	8,9	1,0
DR 18 Fi	G 1/8"	10,2	13,4	1,0
DR 14 Fi*	G 1/4"	13,2	17,9	1,5
DR 38 Fi	G 3/8"	17,2	20,9	1,5
DR 12 Fi	G 1/2"	21,2	25,9	1,5
DR 34 Fi	G 3/4"	27,3	31,9	2,0
DR 10 Fi	G 1"	33,3	38,9	2,0
DR 114 Fi	G 1 1/4"	42,3	48,9	2,0

* ähnlich DIN 7603 A



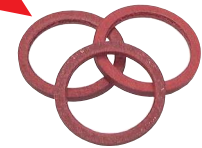
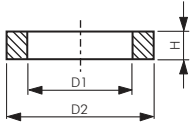
Vulkanfiber-Dichtringe

Temperaturbereich: -10°C bis max. +100°C

Betriebsdruck: -0,95 bis 16 bar

Verwendung: Für Sauerstoff, Druckluft und Gase

Typ	D1	D2	H	Typ	D1	D2	H	Typ	D1	D2	H
Fi 481	4,2	7,9	1,0	Fi 14 Fi	13,2	17,9	1,5	Fi 12 Fi	21,2	25,9	1,5
DR 50 Fi	5,2	8,9	1,0	Fi 14181,5	14,2	17,9	1,5	Fi 21281,5	21,2	27,9	1,5
Fi 6101	6,2	9,9	1,0	Fi 14201,5	14,2	19,9	1,5	Fi 22271,5	22,2	26,9	1,5
Fi 6121	6,2	11,9	1,0	Fi 15241,5	15,2	23,9	1,5	Fi 22291,5	22,2	28,9	1,5
Fi 8121	8,2	11,9	1,0	Fi 16201,5	16,2	19,9	1,5	Fi 24302	24,3	29,9	2,0
Fi 8141	8,2	13,9	1,0	DR 38 Fi	17,2	20,9	1,5	Fi 26322	26,3	31,9	2,0
DR 18 Fi	10,2	13,9	1,0	Fi 17221,5	17,2	21,9	1,5	DR 34 Fi	27,3	31,9	2,0
Fi 10161	10,2	15,9	1,0	Fi 18221,5	18,2	21,9	1,5	Fi 28342	28,3	33,9	2,0
Fi 1215,51,5	12,2	15,4	1,5	Fi 18241,5	18,2	23,9	1,5	Fi 30362	30,3	35,9	2,0
Fi 12181,5	12,2	17,9	1,5	Fi 20241,5	20,2	23,9	1,5	DR 10 Fi	33,3	38,9	2,0
Fi 12191,5	12,2	18,9	1,5	Fi 20261,5	20,2	25,9	1,5	DR 114 Fi	42,3	48,9	2,0



Alle Angaben verstehen sich als unverbindliche Richtwerte! Für nicht schriftlich bestätigte Datenauswahl übernehmen wir keine Haftung. Druckangaben beziehen sich, soweit nicht anders angegeben, auf Flüssigkeiten der Gruppe II bei +20°C.