



MAGNETSCHALTER SCHALTELEMENT,
 RECHTECKIG KLEIN 26X36MM, FUER
 TUERANSCHLAG RECHTS, SCHALTGLIEDER:
 SICHERHEITSKONTAKTE 1S+1OE,
 MELDEKONTAKTE 1OE, MIT STECKER 8MM, 6-
 POLIG MIT RASTANSCHLUSS, OHNE LED, DER
 DAZU PASSENDE SCHALTMAGNET 3SE6714-3CA
 ODER UM 90 GRAD VERSETZT 3SE6724-3CA

Abbildung ähnlich

Produkt-Bezeichnung	Magnetschalter, Schaltelement
---------------------	-------------------------------

Allgemeine technische Daten:

Produktfunktion		
<ul style="list-style-type: none"> • Zwangsöffnung 		Nein
Schockfestigkeit		
<ul style="list-style-type: none"> • gemäß IEC 60068-2-27 		Sinushalbwellen 30g / 11 ms
Schwingfestigkeit		
<ul style="list-style-type: none"> • gemäß IEC 60068-2-6 		10 ... 55 Hz: 1 mm
Schutzart IP		IP67
Betriebsmittelkennzeichen		
<ul style="list-style-type: none"> • gemäß DIN EN 61346-2 • gemäß DIN EN 81346-2 		S S

Gehäuse:

Material des Gehäuses	Kunststoff, glasfaserverstärkter Thermoplast
------------------------------	--

Antriebskopf:

Ausführung des Betätigungselements	Magnet
Ausführung der Schaltfunktion	Öffner und Schließer

Anschlüsse/ Klemmen:

Ausführung des elektrischen Anschlusses	Stecker, Durchmesser 8 mm Rastanschluss, 6-polig
--	--

Sicherheitsrelevante Kenngrößen:

B10-Wert bei hoher Anforderungsrate gemäß SN 31920	12 500 000
Sicherheits-Integritätslevel (SIL) gemäß IEC 61508	SIL3
Performance Level (PL) gemäß EN ISO 13849-1	e

Anteil gefahrbringender Ausfälle		
• bei niedriger Anforderungsrate gemäß SN 31920	%	50
• bei hoher Anforderungsrate gemäß SN 31920	%	50
T1-Wert für Proof-Test Intervall oder Gebrauchsdauer gemäß IEC 61508	y	20

Umgebungsbedingungen:

Umgebungstemperatur		
• während Betrieb	°C	-25 ... +70
• während Lagerung und Transport	°C	-25 ... +70

Eingänge/ Ausgänge:

Anzahl der Ausgänge als kontaktbehaftetes Schaltelement		
• als Öffner		
— für Meldefunktion unverzögert schaltend		1
— sicherheitsgerichtet unverzögert schaltend		1
• als Schließer		
— sicherheitsgerichtet unverzögert schaltend		1
Anzahl der Halbleiterausgänge		
• für Meldefunktion		0
• sicherheitsgerichtet		0

Anzeige:

Ausführung der Auswerteeinheit erforderlich		Ja
--	--	----

Einbau/ Befestigung/ Abmessungen:

Befestigungsart		Schraubbefestigung
------------------------	--	--------------------

Approbationen/ Zertifikate:

allgemeine Produktzulassung



Weitere Informationen

Information- and Downloadcenter (Kataloge, Broschüren,...)

<http://www.siemens.de/industrial-controls/catalogs>

Industry Mall (Online-Bestellsystem)

<http://www.siemens.com/industrymall>

CAX-Online-Generator

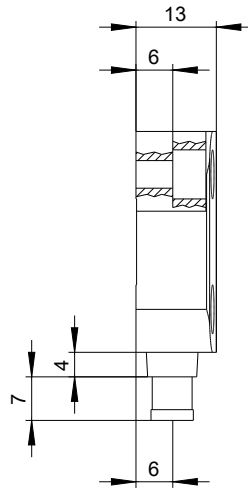
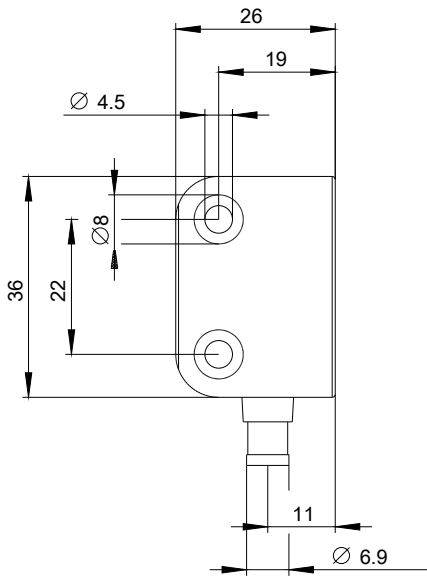
<http://support.automation.siemens.com/WW/CAXorder/default.aspx?lang=de&mlfb=3SE66263CA01>

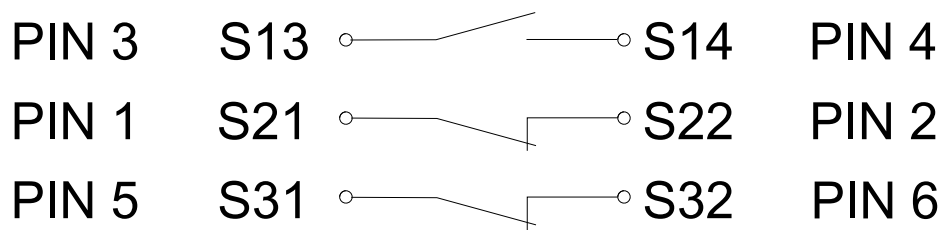
Service&Support (Handbücher, Betriebsanleitungen, Zertifikate, Kennlinien, FAQs,...)

<http://support.automation.siemens.com/WW/view/de/3SE66263CA01/all>

Bilddatenbank (Produktfotos, 2D-Maßzeichnungen, 3D-Modelle, Geräteschaltpläne, EPLAN Makros, ...)

http://www.automation.siemens.com/bilddb/cax_de.aspx?mlfb=3SE66263CA01&lang=de





letzte Änderung:

09.03.2015