

Piedini fissi • DIN 6320 con gambo filettato

22640.0121



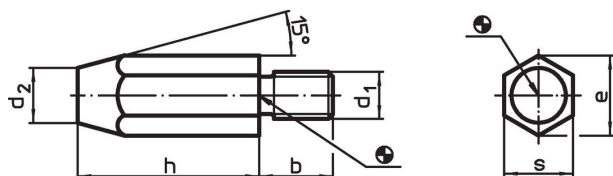
Descrizione prodotto

Possono essere utilizzati sia come piedi, che come elementi di seduta o di bloccaggio. I piani di contatto sono senza testimoni.
Superficie di contatto senza testimoni.

Materiale

- Acciaio da bonifica, non temperato, brunito

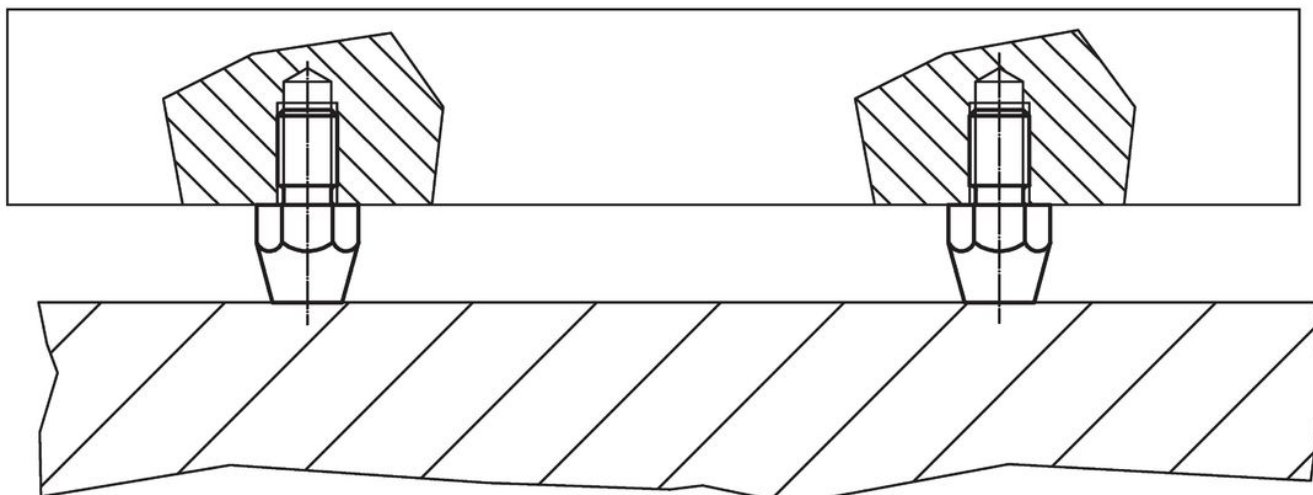
Disegno



Caratteristiche

h	d ₁	b	Dimensioni			Coppia di serraggio max.	🔩	Codice
			d ₂	e	s			
[mm]								
25	M12	20	15	21,9	19	60	[g]	22640.0121
							70	

Esempio di applicazione



Conformità

Conforme alla normativa RoHS

Contiene piombo - conforme alle eccezioni 6a / 6b / 6c.

Contiene sostanze SVHC >0,1% p/p

Contiene piombo - elenco SVHC [REACH] aggiornato al 14.06.2023.

Contiene sostanze della Proposition 65



L'esposizione al piombo può causare cancro e danni riproduttivi
<https://www.P65Warnings.ca.gov/>

Privo di minerali di conflitto

Questo prodotto non contiene sostanze designate come "minerali da conflitto" come tantalio, stagno, oro o tungsteno della Repubblica Democratica del Congo o dei paesi limitrofi.