

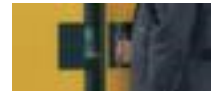
Gefahrstoffschränk Q-PEGASUS-90 WDAC

geeignet für wassergefährdende, brennbare und giftige Stoffe, Brandkammer getestet Typ 90, Höhe x Breite x Tiefe 1953 x 893 x 615 mm, Doppel-Flügeltür, Öffnung über Bügelgriff, 4 Ebene(n) mit Wannensboden, unten 1 Ebene mit Bodenwanne, Korpus mit schlag- und kratzfester Pulverbeschichtung in RAL7016 Anthrazitgrau, Front mit schlag- und kratzfester Pulverbeschichtung in RAL5010 Enzianblau



10
YEARS
WARRANTY

Artikelnummer: 213190



Sicherheitsschränk Q-PEGASUS-90 WDAC

Gefahrstoffschränk

- geeignet für wassergefährdende, brennbare und giftige Stoffe
- zur Lagerung im Arbeitsraum
- Brandkammer getestet Typ 90
- Höhe x Breite x Tiefe 1953 x 893 x 615 mm
- Höhe x Breite x Tiefe innen 1647 x 750 x 522 mm
- Konstruktion aus Stahl
- Doppel-Flügeltür, Öffnung über Bügelgriff
- Sicher verschließbar mit Profilzylinderschloss mit Schließzustandsanzeige (rot/grün)
- beide Türen lassen sich gleichzeitig mit 1 Hand öffnen
- mit Türfeststellanlage
- Türöffnungswinkel 89 °
- automatischer Schließmechanismus nach 60 Sekunden mit



- optischem und akustischem Warnsignal
- 4 Ebene(n) mit Wannensboden, unten 1 Ebene mit Bodenwanne
- Traglast je Ebene 150 kg
- Auffangvolumen Wannensboden 19 l
- Auffangvolumen Bodenwanne 22 l
- Unterbau Unterfahrsockel und Bodenausgleichsschrauben
- Bodenwanne gemäß StawaR geprüft
- Be- und Entlüftung mit integriertem System
- zum Anschluss an technische Entlüftung (NW 75) vorbereitet
- Korpus mit schlag- und kratzfester Pulverbeschichtung in RAL7016 Anthrazitgrau
- Front mit schlag- und kratzfester Pulverbeschichtung in RAL5010 Enzianblau
- Ebenen mit schlag- und kratzfester Pulverbeschichtung in RAL7035 Lichtgrau
- Die Anlieferung erfolgt fertig montiert
- mit GS-Zeichen
- gebaut nach EN 14470, Teil 1, gemäß DIN EN 14727, Isolierung nach DIN 4102
- erfüllt die Anforderungen nach TRGS 510
- 10 Jahre Garantie

Technische Details




Möbeltyp	Schrank	Türöffnungswinkel	89 °
Gefahrstoff-Lagertyp	Schrank	Tür Ausstattung	Türfeststellanlage
Schrankschranktyp	Gefahrstoffschrank	Sicherheitsausstattung Schrank	automatischer Schließmechanismus nach 60 Sekunden mit optischem und akustischem Warnsignal
Lagerort	im Arbeitsraum	abschließbar	ja
Gefahrstoffeignung	wassergefährdende, brennbare und giftige Stoffe	Schließsystem	Profilzylinderschloss mit Schließzustandsanzeige (rot/grün)
Brandschutz	Brandkammer getestet Typ 90	Anwendung Tür	beide Türen lassen sich gleichzeitig mit 1 Hand öffnen
Höhe	1953 mm	Griff	Bügelgriff
Breite	893 mm	Material	Stahl
Tiefe	615 mm	Farbe Korpus	anthrazitgrau // RAL7016
Innenhöhe	1647 mm	Farbe Front	enzianblau // RAL5010
Innenbreite	750 mm	Farbe Boden	lichtgrau // RAL7035
Innentiefe	522 mm	Oberfläche Korpus	pulverbeschichtet
Schrank Ausstattung	Auszugböden, Bodenwanne	Oberfläche Front	pulverbeschichtet
Böden / Ebenen Anzahl	4 Stück	Oberfläche Boden	pulverbeschichtet
Böden- / Ebenentyp	Wannensboden	Unterbau	Unterfahrsockel und Bodenausgleichsschrauben
Böden- / Ebenentyp (unterste Ebene)	1 Ebene mit Bodenwanne	Anlieferung	fertig montiert
Auffangvolumen Wannensboden	19 l	Bauweise (Zulassung)	Bodenwanne gemäß StawaR geprüft

Traglast Fachboden	150 kg	Zertifizierung	GS
Bodenwanne	ja	Zertifizierung DIN-/EN-Normen	gebaut nach EN 14470, Teil 1, gemäß DIN EN 14727, Isolierung nach DIN 4102
Auffangvolumen Bodenwanne	22 l	Zertifizierung TRGS	erfüllt die Anforderungen nach TRGS 510
Be- und Entlüftung	System integriert	Garantie	10 Jahre
Anschlussmöglichkeiten Schrank	zum Anschluss an technische Entlüftung (NW 75) vorbereitet	Gewicht	419,5 kg
Türtyp	Doppel-Flügeltür		

Zubehör

213130		Entlüftungsaufsatz für Gefahrstoffschrank, Höhe x Breite x Tiefe 400 x 200 x 400 mm
213131		Umluftfilteraufsatz für Gefahrstoffschrank, Höhe x Breite x Tiefe 210 x 305 x 555 mm

Dazu passt auch ...

208879		Deckelfass, Höhe x Ø 610 x 400 mm, Inhalt 60 l, für feste Gefahrgüter, aus Polyethylen, Fass / Deckel blau / schwarz
504444		Notfalltasche mit Microfaser-Sorbents, Set 17-teilig, Aufnahmekapazität 35 l pro Set, Tasche Höhe x Breite x Tiefe 500 x 500 x 220 mm
525732		Gefahrensymbol, Symbol/Text: wassergefährdend, Aufkleber, aus Folie, Höhe x Breite 20 x 20 mm