



Technical Data / Specification

Beschreibung / Description:

Type:

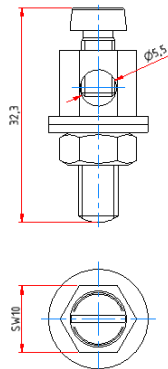
Kontaktbolzen / Earthing clamp:

907

Produktbild / Product picture



Maßzeichnung Dimensional drawing



Montagehinweise Assembly details

Kontaktbolzen für Rundleiter bis max. 16mm² nach VDE.

Für Anwendung in weitestgehend trockenen Innenräumen.

Earthing clamp for round conductors up to max. 16mm² according to VDE.

For indoor-use in dry rooms only.

Zulassung und Kennzeichen Approval and Marking

FTG Produkte sind CE-Konform und entsprechen den RoHS Richtlinie der EG

FTG products are CE conform and correspond to the RoHS of the EU



Technische Daten / Technical data:

Werkstoffe / Material

Schraube / Screw:	Stahl / Steel	Verzinkt / Zn-Plated
Sechskantmutter / Hexagon nut:	Stahl / Steel	Verzinkt / Zn-Plated
Unterlegscheibe / Backing plate:	Stahl / Steel	Verzinkt / Zn-Plated
Gewindebolzen / Threaded bolt:	Messing / Brass	Verzinkt / Zn-Plated

Allgemeine Daten / General data:

Vorschriften / Regulations: VDE 0190 / 5.73 / VDE 0185

Anschlussquerschnitte / Cross section:

Leiterarten / Conductor

Kabel / Cable

	U - eindrahtig U - single wire	K - feindrahtig (mit Aderendhülse) K - fine wire (with sleeve)	Drehmoment Torque
	R - mehrdrahtig R - multi wire	F - feindrahtig (mit Aderendhülse) F - fine wire (with sleeve)	
Ø5,5mm	1,5-16mm ²	1,5-10mm ²	2 Nm