

Wąż do przemysłu spożywczego i farmaceutycznego, średniociężki

Zastosowania

- elastyczny wąż do gazów i ciernych pyłów, proszków, włókien
- przemysł spożywczy, farmaceutyczny: artykuły spożywcze, farmaceutyki
- transport: ryż, suche środki spożywcze, produkty zbożowe, cukier, mleko w proszku, proszki, kawa, herbata, zboże, mąka, mrożone środki spożywcze
- mieszarki, suszarki, maszyny do pakowania, systemy napełniania i opróżniania worków typu big-bag, młyny
- strefy zagrożone wybuchem
- Przemysł pomieszczeń czystych: wentylacja pomieszczeń czystych, maszyny do produkcji półprzewodników
- Fabryki papieru, przemysł papierniczy: ścieki, powietrze zużyte
- Urządzenia medyczne / technika medyczna, służba zdrowia: wąż do ochrony kabli, wąż do powietrza, wąż wyciągowy
- Pojazdy komunalne: kosiarki, urządzenia do zbierania liści

Właściwości

- średniociężkie wykonanie
- bardzo odporny na ścieranie
- Ścianka do kontaktu z żywnością zgodna z: dyrektywą UE 10/2011 i EC 1935/2004, wraz z najnowszą dyrektywą UE 2015/174, FDA 21 CFR 177.2600
- bezwonny i bezsmakowy
- odporny na mikroby i hydrolizę
- dobra odporność na oleje, benzynę oraz chemikalia
- bardzo elastyczny przy niskich temperaturach
- ścianka trwale antystatyczna: zgodny z ISO 8031 rezystancja powierzchniowa $<10^9 \Omega$ & zgodny z TRGS 727 $<2,5 * 10^8 \Omega$
- zgodny z ATEX 2014/34/EU (1999/92/EC) i niemiecką normą TRGS 727: transport pneumatyczny palnych pyłów i materiałów sypkich (strefa 20, 21, 22 wewnątrz), odpalanie palnych pyłów (strefa 22 wewnątrz), przesył cieczy palnych (strefa 0, 1, 2 wewnątrz), przesył niepalnych cieczy, do zastosowania w strefie 1 i 2 (gazy), do zastosowania w strefie 0 (gazy)
- zgodny z DIN 26057 Typ 2

- Sposób wytwarzania według GMP EC 2023/2006
- dostosowany do przepisów dyrektywy RoHS

Zakres temperatur

- -40°C do 90°C
- krótkotrwale do 125°C

Konstrukcja, materiał

AIRDUC® wąż profilowy

1. drut ze stali sprężynowej zatopiony na stałe w ściance
2. ścianka: permanentnie antystatyczny poliuretan eterowy premium (Pre-PUR®)
3. grubość ścianki ok. 0,7 mm

warianty dostaw

- inne wymiary i długości dostępne na zamówienie
- transparentny (standard)
- nadruk według specyfikacji klienta

Ø wewnętrzna in / mm	Ø-zewn. mm	Nadciśnienie DIN 26057 (50% wydłużenia) bar	Podciśnienie DIN 26057 (ustawiony osiowo) bar	promień gięcia mm	Waga kg/m	długości składowania m	Nr zam.
1 / 25	32	2,445 (5,45)	0,755 (1,00)	23	0,190	5 10 15	350-0025-0000
- / 30	37	2,055 (4,57)	0,630 (1,00)	26	0,250	5 10 15	350-0030-0000
1,25 / 32	39	1,930 (4,29)	0,590 (1,00)	27	0,270	5 10 15	350-0032-0000
1,36 / 35	42	1,770 (3,94)	0,540 (1,00)	29	0,290	5 10 15	350-0035-0000
1,5 / 38	45	1,635 (3,64)	0,495 (1,00)	31	0,310	5 10 15	350-0038-0000
- / 40	47	1,555 (3,46)	0,470 (1,00)	32	0,330	5 10 15	350-0040-0000
1,75 / 44-45	52	1,390 (3,08)	0,420 (1,00)	35	0,370	5 10 15	350-0045-0000
2 / 50-51	57	1,250 (2,78)	0,380 (1,00)	38	0,400	5 10 15 20	350-0050-0000
- / 55	62	1,140 (2,53)	0,345 (0,99)	41	0,440	5 10 15	350-0055-0000
2,36 / 60	67	1,050 (2,33)	0,315 (0,83)	44	0,480	5 10 15	350-0060-0000
2,5 / 63-65	70	0,970 (2,15)	0,290 (0,71)	47	0,520	5 10 15	350-0065-0000
- / 70	77	0,900 (2,00)	0,185 (0,83)	50	0,560	5 10 15	350-0070-0000
3 / 75-76	82	0,840 (1,87)	0,175 (0,72)	53	0,590	5 10 15	350-0075-0000
- / 80	87	0,790 (1,75)	0,160 (0,64)	56	0,640	5 10 15	350-0080-0000
3,5 / 89-90	97	0,705 (1,56)	0,145 (0,51)	62	0,720	5 10 15	350-0090-0000
4 / 100-102	107	0,635 (1,41)	0,135 (0,66)	68	0,800	5 10 15	350-0100-0000
- / 110	117	0,575 (1,28)	0,125 (0,55)	74	0,870	5 10 15	350-0110-0000
4,5 / 114-115	122	0,550 (1,22)	0,120 (0,50)	77	0,900	5 10 15	350-0115-0000
4,72 / 120	127	0,530 (1,17)	0,115 (0,46)	80	0,950	5 10 15	350-0120-0000
5 / 125-127	132	0,510 (1,13)	0,110 (0,42)	83	0,980	5 10 15	350-0125-0000

Nad i podciśnienie są zalecanymi eksploatacyjnymi wartościami granicznymi, na specjalne zamówienie produkty mogą być poddawane wyższym obciążeniom. Promień gięcia mierzony na wewnętrznej stronie gięcia węża. Dalsze dane techniczne są dostępne na stronie www.norres.com. Zastrzega się prawo do dokonywania zmian technicznych. Wszystkie wartości pomierzono w temperaturze 20 °C i są one wartościami przybliżonymi.



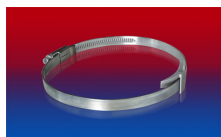
Ø wewnętrzna in / mm	Ø-zewn. mm	Nadciśnienie DIN 26057 (50% wydłużenia) bar	Podciśnienie DIN 26057 (ustawiony osiowo) bar	promień gięcia mm	Waga kg/m	długości składowania m	Nr zam.
- / 130	137	0,490 (1,08)	0,105 (0,39)	86	1,010	5 10 15	350-0130-0000
5,5 / 140	147	0,455 (1,01)	0,095 (0,33)	92	1,090	5 10 15	350-0140-0000
6 / 150-152	157	0,425 (0,94)	0,075 (0,36)	98	1,400	5 10 15	350-0150-0000
6,3 / 160	167	0,400 (0,88)	0,070 (0,31)	104	1,500	5 10 15	350-0160-0000
- / 170	177	0,375 (0,83)	0,065 (0,28)	108	1,580	5 10 15	350-0170-0000
- / 175	182	0,365 (0,81)	0,065 (0,26)	113	1,630	5 10 15	350-0175-0000
7 / 178-180	187	0,355 (0,78)	0,060 (0,24)	116	1,670	5 10 15	350-0180-0000
8 / 200-203	207	0,320 (0,71)	0,055 (0,19)	128	1,860	5 10 15	350-0200-0000
- / 225	232	0,285 (0,63)	0,050 (0,15)	143	2,080	5 10	350-0225-0000
- / 250	257	0,255 (0,57)	0,045 (0,12)	158	2,310	5 10	350-0250-0000
10 / 254	261	0,250 (0,56)	0,045 (0,11)	160	2,350	5 10 15	350-0254-0000
- / 275	282	0,230 (0,51)	0,040 (0,09)	173	2,540	5 10	350-0275-0000
11 / 280	287	0,230 (0,51)	0,040 (0,09)	176	2,590	5 10	350-0280-0000
- / 300	307	0,215 (0,47)	0,035 (0,08)	188	2,770	5 10	350-0300-0000
12 / 305	312	0,210 (0,46)	0,035 (0,07)	191	2,810	5 10	350-0305-0000
- / 350	357	0,185 (0,40)	0,030 (0,05)	218	3,220	5 10	350-0350-0000
14 / 356	363	0,180 (0,40)	0,030 (0,06)	222	3,340	5 10	350-0356-0000
- / 400	407	0,160 (0,35)	0,030 (0,05)	248	4,170	5 10	350-0400-0000
- / 450	457	0,140 (0,32)	0,025 (0,04)	281	4,690	5 10	350-0450-0000
- / 500	507	0,130 (0,28)	0,025 (0,03)	313	5,200	5 10	350-0500-0000

Nad i podciśnienie są zalecanymi eksploatacyjnymi wartościami granicznymi, na specjalne zamówienie produkty mogą być poddawane wyższym obciążeniom. Promień gięcia mierzony na wewnętrznej stronie gięcia węży. Zastrzega się prawo do dokonywania zmian technicznych. Wszystkie wartości pomierzono w temperaturze 20 °C i są one wartościami przybliżonymi. Dalsze dane techniczne są dostępne na stronie www.norres.com/pl/technika/

Dodatki



CLAMP 212



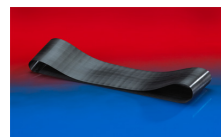
CLAMP 210 BRIDGE CLAMP



CLAMP 217



CLAMP 213



CONNECT 228



CONNECT MOULD ASSEMBLY 233



CONNECT THREAD FITTING 234



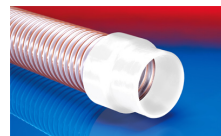
CONNECT TRI-CLAMP FITTING 245



CONNECT DAIRY FITTING 247



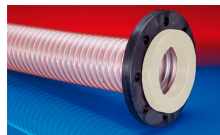
CONNECT ASEPTIC FITTING 249



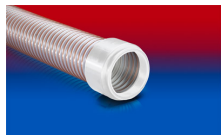
CONNECT 240 + 241 FOOD



CONNECT 243 FOOD



CONNECT 244 FOOD



CONNECT 245 FOOD



CONNECT 246 FOOD



CONNECT 223



CONNECT 270-271

Nad i podciśnienie są zalecanymi eksploatacyjnymi wartościami granicznymi, na specjalne zamówienie produkty mogą być poddawane wyższym obciążeniom. Promień gięcia mierzony na wewnętrznej stronie gięcia węży. Dalsze dane techniczne są dostępne na stronie www.norres.com. Zastrzega się prawo do dokonywania zmian technicznych. Wszystkie wartości pomierzono w temperaturze 20 °C i są one wartościami przybliżonymi.