



Powered by Quality

DRUCKLUFTWERKZEUGE

2016



DRUCKLUFTWERKZEUGE



ELMAG EPS

Qualitätsmodelle für eine erfolgreiche Zukunft.

Die topaktuellen EPS-Modelle sind hoch ergonomische Hightech-Produkte für Handwerk, Gewerbe und Industrie, aber auch für private Werkstätten und Garagen.

EPS Design

Die EPS-Druckluftwerkzeuge überzeugen durch technische Ästhetik und eine bis ins kleinste Detail gehende, funktionsgerechte Gestaltung. Robuste Leichtwerkstoffe mit ausgeprägter Stabilität ermöglichen eine besonders ideale Bauform. Das kompakte, griffige Design entspricht unmittelbar dem Einsatzzweck.

EPS Ergonomie

Durch das geringe Gewicht und die optimale Werkzeugbalance sind die EPS-Geräte von ELMAG nicht nur sehr leicht zu handhaben, sondern auch überaus bedienerfreundlich. Ihre moderne, griffsichere Oberflächenstruktur gewährleistet in jeder Situation ein präzises Handling.

EPS Technologie

Im Techniklabor unter realen Praxisbedingungen entwickelt, zeichnen sich EPS-Druckluftwerkzeuge durch herausragende technische Perfektion aus.

Enge Fertigungstoleranzen, selbstzentrierende, präzisionsgeschliffene Luftmotoren und hochpräzise Qualitätslager von führenden Markenherstellern sorgen für verbesserte Laufruhe, einen optimierten Luftverbrauch und höchste Produktleistung.

EPS Sicherheit

Druckluftwerkzeuge sind die sichersten Werkzeuge mit Antrieb. Sie bieten generell deutlich mehr Sicherheit als Elektrowerkzeuge und sind zudem auch ergonomischer als diese. Ohne Elektromotor ist eine handlichere und anwenderfreundlichere Bauform möglich und, was besonders von Vorteil ist – es besteht keine Strom- oder Explosionsgefahr. Außerdem sind Druckluftwerkzeuge auch in nasser Umgebung gefahrlos einsetzbar.

Selbst beim Blockieren, z.B. einer Druckluftbohrmaschine, besteht keine Verletzungsgefahr. Das Rückdrehmoment wirkt nur zu einem Sechstel auf den Handgriff, während es bei einer Elektrobohrmaschine um ein Mehrfaches ansteigt.

EPS-Druckluftwerkzeuge sind CE-konform. Sie sind mit Sicherheitsschaltern und, wo erforderlich, mit Schutzabdeckungen ausgestattet.

Viel Erfolg bei der Arbeit mit ELMAG EPS Druckluftwerkzeugen!

„The future is - Druckluft!“

ELMAG-Qualitätsklassen:

INDUSTRIE: ★★ ★ PROFI: ★ ★ SEMI-PROFI: ★

EPS-Druckluftwerkzeuge krönen das ELMAG® Drucklufttechnologie-Programm und sind mit diesem perfekt abgestimmt. Der Einsatz von Druckluft als Energiequelle bietet eine enorme Nutzungsvielfalt. Informieren Sie sich unverbindlich über Elmag Kompressoren und weitere hochinteressante Druckluftprodukte: www.elmag.at

PREMIUM-QUALITÄT ELMAG® TOP-GARANTIE
Mit ELMAG® EPS Produkten sind Sie auf der sicheren Seite: **2 Jahre Vollgarantie** (auf alle EPS Druckluftwerkzeuge)



■ Produktsicherheit

Alle ELMAG-Produkte sind CE-konform und erfüllen modernste Sicherheitsanforderungen.

■ Qualität: Keine Kompromisse

Auf alle Maschinen und Geräte erhalten Sie bei ELMAG 2 Jahre Vollgarantie und 15 Jahre Ersatzteilversorgungsgarantie.

■ ELMAG-Kundendienst

Mit ELMAG sind Sie nicht alleine. Professionell ausgebildetes Kundendienstpersonal steht zu Ihrer Verfügung, bei Großmaschinen auch vor Ort.

SCHLAGSCHRAUBER	04
RATSCHEN- & DREHSCHRAUBER	10
SCHLEIF- & TRENNWERKZEUGE	12
BÜRST- & REINIGUNGSWERKZEUGE	18
BOHRMASCHINEN	20
BLECHBEARBEITUNG	22
POLIERWERKZEUGE	24
MEISSELHÄMMER	25
NADELENTROSTER & ABBRUCHHÄMMER	26
ZUBEHÖR	28

PRO-DRUCKLUFT:

100 % Ökonomisch

Druckluft ist wirtschaftlicher als Strom.

Das macht sich für Poweruser bei der Stromabrechnung bemerkbar.

Der Betrieb von Druckluftwerkzeugen im Vergleich zu Elektrowerkzeugen ist äußerst wirtschaftlich und entspricht allen Anforderungen der Energiezukunft.

100 % Einschaltdauer

EPS Druckluftwerkzeuge sind

- Sehr robust, besitzen die höchste Betriebssicherheit und eine sehr lange Lebensdauer
- Kontinuierlich im Dauerbetrieb einsetzbar und benötigen im Gegensatz zu Elektrowerkzeugen keine Abkühlphasen

100 % Belastbar

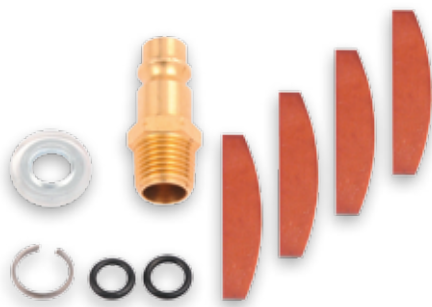
EPS Druckluftwerkzeuge sind

- Belastbarer als Elektrowerkzeuge und erbringen eine bessere Dauerleistung.
- Kontinuierlich bis an ihre Leistungsgrenze belastbar
- Nicht überlast- oder überhitzbar und daher auch im Dauerbetrieb wirtschaftlicher als Elektrowerkzeuge

100 % Wartungsfreundlich

EPS Druckluftwerkzeuge sind

- Nahezu wartungsfrei
- Mit einem EURO-Schnellkupplungsbolzen und teilweise mit einem Zubehör- und Ersatzteilset ausgestattet (Rotorblätter, Dichtringe ...).



TECH-INFO

Pflege & Betrieb

Für Dauerbelastung unter härtesten Bedingungen gebaute DL-Werkzeuge brauchen ein Minimum an Pflege. Vorausgesetzt, es wird saubere und trockene (kondensatfreie) Druckluft als Antriebsmedium verwendet. Wasserrückstände verursachen Korrosion und dadurch Schäden an Luftmotor und Bauteilen. Optimal ist eine durch Kältetrockner und Filter aufbereitete Druckluft.

Übrigens – Druckluft muss geölt werden! Die Verwendung von Wartungseinheiten, automatischen Ölern oder Inlineölnern ist am einfachsten. Ratsam ist, zusätzlich vor und nach jedem Arbeitstag bzw. vor längeren Arbeitspausen einige Tropfen ELMAG Öleröl direkt in die Luftanschlussöffnung zu geben.

SCHLAGSCHRAUBER

Boxenstopp: Bestzeiten und Spitzenleistungen für Profis und Amateure durch kompakte Power, die gut in der Hand liegt

Die drehfreudigen ELMAG Druckluft-Schlagschrauber der EPS-Serien bieten ein ausbalanciertes, kompaktes Design und Spitzentechnik für das rasche Lösen und Befestigen von Schrauben und Muttern.

DL-Schlagschrauber 1/2" EPS 103 Composit



Normaufnahme 1/2"

Ergonomisch geformter, rutschfester Handgriff mit Kälteisolierung

- Stoßfestes Composit-Gehäuse
- Sehr leicht und handlich
- HDS
- Mehrstufige Leistungsregelung
- Abluft durch den Handgriff nach unten

Robuster Industrie-Schlagschrauber mit hohem Drehmoment und hoher Drehzahl. Ausgestattet mit Hochleistungs-DoppelSchlagwerk (HDS) für lange Lebensdauer. Kompaktes Top-Design, für den Dauereinsatz in Gewerbe und Industrie bestens geeignet.



Mehrstufige Leistungsregelung Einstellung Rechts- Linkslauf

DL-Schlagschrauber 1/2" EPS 105 Composit

- Industrie-Schlagschrauber mit Alu-Composit-Gehäuse
- Rechts-/Linkslauf einhändig umschaltbar
- HDS
- 3-stufige Leistungsregelung für Rechts-/Linkslauf
- Sehr laufruhiges Modell
- Abluft durch den Handgriff nach unten
- Ideal für alle KFZ Anwendungen

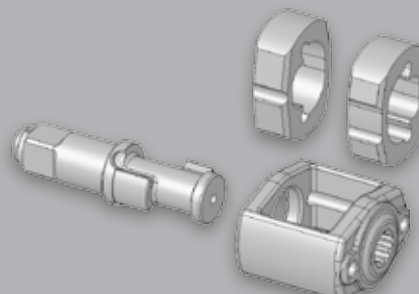


Rechts- Linkslauf einhändig umschaltbar

TECH-INFO

Hochleistungs-Doppelschlagwerk (HDS)

Hoch robuste, geschmiedete Schlaghämmer sorgen bereits bei den ersten Umdrehungen des Rotors für einen raschen Drehmomentaufbau und stellen sofort ein enormes Lösedrehmoment bereit. Druckluft-Schlagschrauber mit Hochleistungs-Doppelschlagwerk (HDS) sind für intensive Einsätze in der Industrie und in Werkstätten für Dauereinsatz im Reifenservice und Serienmontagen hervorragend geeignet.



DL-Schlagschrauber 1/2" EPS 104 MG

- Heavy Duty Modell
- Robustes Gehäuse aus Magnesiumlegierung
- Extrem leicht
- Einhandbedienung für Umschaltung Rechts-/ Linkslauf
- HDS
- Mehrstufige Leistungsregelung
- Abluft durch den Handgriff nach unten
- Ideal für Gewerbe und Industrie



DL-Schlagschrauber 1/2" EPS 102

- Robustes Metallgehäuse
- Einhandbedienung für Umschaltung Rechts-/ Linkslauf
- HDS
- Mehrstufige Leistungsregelung
- Abluft durch den Handgriff nach unten
- Ideal für Gewerbe und Landwirtschaft



DL-Schlagschrauber 1/2" EPS 101 C

- Heavy Duty Modell !!!
- Extrem klein u. handlich
- Müheloses Schrauben auf engstem Raum
- Einhandbedienung für Umschaltung Rechts-/ Linkslauf
- HDS
- Mehrstufige Leistungsregelung
- Abluft durch den Handgriff nach unten
- Ideal für alle KFZ Anwendungen



DL-Schlagschrauber 3/8" EPS 106 C

- Heavy Duty Modell !!!
- Wie Modell EPS 101 C nur mit 3/8" Aufnahme

Mehrstufige Leistungsregelung
Einstellung Rechts- Linkslauf



DL-Schlagschrauber 1/2" EPS 100 K

- Kofferset mit umfangreichem Zubehör
- Qualitäts-Schlagnüsse (9,10,11,13,14,17,19,22,24,27 mm)
- Schlagnussverlängerung und Inlineöler
- Einhandbedienung für Umschaltung Rechts-/ Linkslauf
- Mehrstufige Leistungsregelung
- Einstiegsmodell für den Privatanwender



	Typ	Aufnahme Zoll	Löse-/Anziehdrehmoment Nm	Betriebsdruck bar	Luftbedarf l/min	Luftanschluss Zoll	Drehzahl UpM	Vibration m/s ²	Schalldruckpegel dB(A)	Länge mm	Gewicht kg	EAN 90 04853 Best.Nr.	UVP in € exkl. MwSt.	
★★★	EPS 103 Composit	1/2	1.352	1.085	6,3	368	1/4	10.000	5,7	93	185	2,0	43833 2	209,00
★★★	EPS 105 Composit	1/2	813	542	6,3	313	1/4	7.000	6,8	83	183	1,9	44700 6	219,00
★★★	EPS 104 MG	1/2	813	500	6,3	300	1/4	7.500	1,2	90	175	1,85	43834 9	250,00
★★	EPS 102	1/2	746	678	6,3	330	1/4	7.500	4,6	98	185	2,6	43832 5	152,00
★★	EPS 101C	1/2	477	434	6,3	250	1/4	12.500	6,1	100	145	1,6	43831 8	177,00
★★	EPS 106 C	3/8	477	434	6,3	250	1/4	12.500	6,1	100	145	1,6	43839 4	174,00
★	EPS 100 K	1/2	370	350	6,3	250	1/4	7.000	5,9	97	178	2,3	43830 1	99,00

SCHLAGSCHRAUBER

Unverzichtbare Montagehelfer für effiziente Arbeit

Von ganz groß bis ganz klein – Druckluft-Schlagschrauber von ELMAG sind robust, handlich und leisten Gewaltiges.

DL-Schlagschrauber 3/4" EPS 110



- Robustes Metallgehäuse
- Sehr leicht und handlich
- HDS
- Mehrstufige Leistungsregelung
- Abluft durch den Handgriff nach unten

Profi-Schlagschrauber 3/4" mit enormer Power. Hochleistungs-Doppelschlagwerk (HDS) garantiert lange Lebensdauer. Ideal für Gewerbe und Landwirtschaft.



Mehrstufige Leistungsregelung
Einstellung Rechts- Linkslauf

DL-Schlagschrauber 1/4" EPS 108

- Stoßfestes Composit-Gehäuse
- Sehr leicht u. handlich
- Einhandbedienung für Umschaltung Rechts-/Linkslauf
- HDS
- Abluft durch den Handgriff nach unten



TECH-INFO

Leistungsreduzierung

Für das vorsichtige Anziehen von Schraubenverbindungen, z.B. wenn mit einem Drehmomentschlüssel weiter gearbeitet werden soll um nichts zu Überziehen. Der Leistungsregler befindet sich zusammen mit dem Rechts/Linksumschalter in einem Knauf. Gut sichtbar und geschützt auf dem hinteren Ende des Gerätes.

DL-Schlagschrauber 1/2" EPS 107 Mini

DL-Schlagschrauber 1/2" EPS 98 Mini



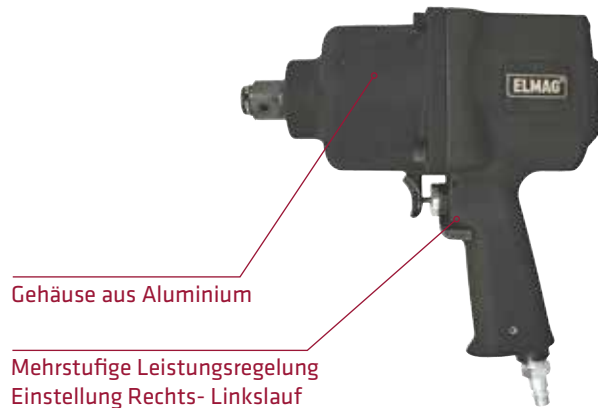
- Profi-Schlagschrauber in besonders kleiner Bauform für enge Räume
- Baulänge von NUR 120 mm
- 3-stufige Leistungsregelung für Rechts-/Linkslauf
- HDS
- Sehr leicht und besonders gutes Handling
- Abluft durch den Handgriff nach unten



- Wie Modell EPS 107 Mini, jedoch mit 98 mm Baulänge

DL-Schlagschrauber 3/4" EPS 112 MG

- Heavy Duty Modell!!!!
- Robustes Gehäuse aus Magnesiumlegierung
- Extrem leicht
- Einhandbedienung für Umschaltung Rechts-/ Linkslauf
- HDS
- Mehrstufige Leistungsregelung
- Ideal für Gewerbe u. Industrie
- Abluft durch den Handgriff nach unten



DL-Schlagschrauber 3/4" EPS 111 (Spindel 2")

- Heavy Duty Modell
- 2" verlängerte Spindel (50 mm)
- Enorme Leistung
- Zweiter Handgriff
- HDS-Schlagwerk
- Mehrstufige Leistungsregelung
- Ideal für Gewerbe und Industrie
- Abluft seitlich durch das Gehäuse

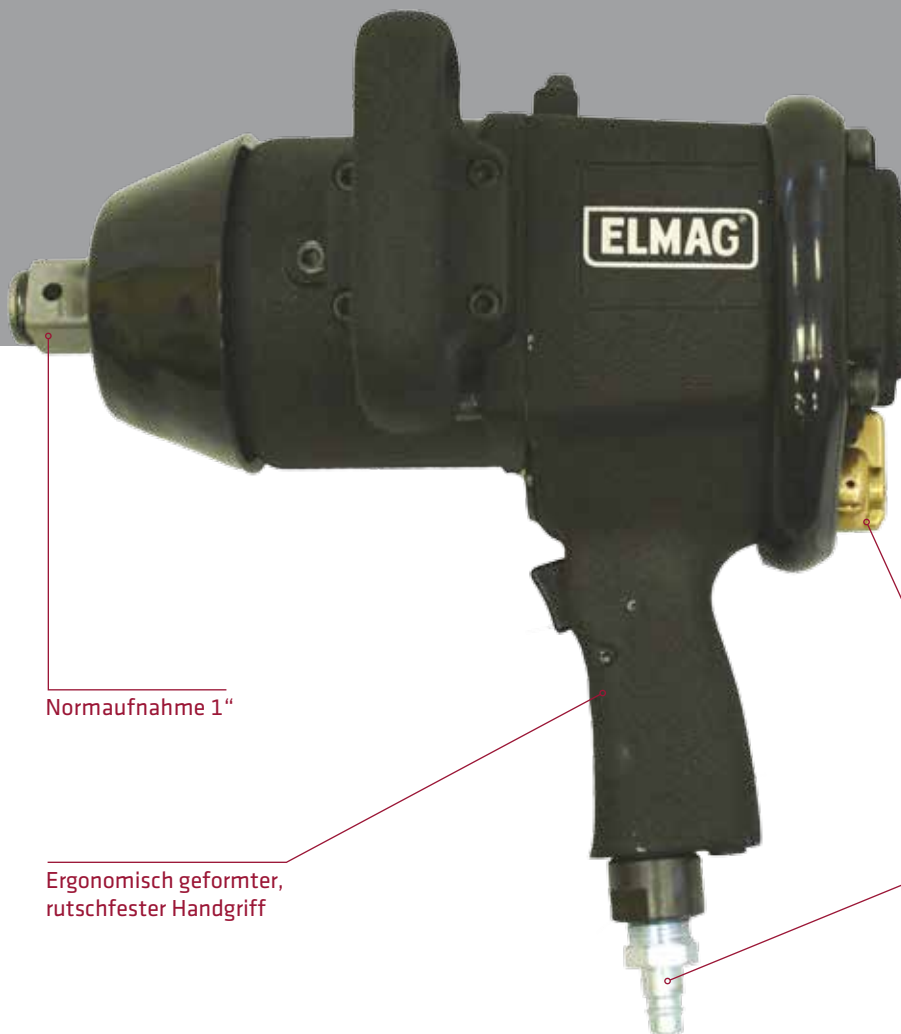


	Typ	Aufnahme Zoll	Löse-/Anziehdrehmoment Nm	Betriebsdruck bar	Luftbedarf l/min	Luftanschluss Zoll	Drehzahl UpM	Vibration m/s ²	Schalldruckpegel dB(A)	Länge mm	Gewicht kg	EAN 90 04853 Best.Nr.	UVP in € exkl. MwSt.
★★	EPS 110	3/4	1.566 1.492	6,3	450	3/8	4.500	5,9	101	216	4,0	43835 6	395,00
★★★	EPS 108	1/4	102 95	6,3	113	1/4	11.000	5,2	82	154	1,0	43837 0	210,00
★★	EPS 98 Mini	1/2	678 542	6,3	160	1/4	10.000	7,7	96	98	1,4	44703 7	199,00
★★	EPS 107 Mini	1/2	678 542	6,3	160	1/4	10.000	7,7	96	120	1,6	44701 3	175,00
★★★	EPS 112 MG	3/4	1.627 1.200	6,3	500	3/8	4.800	4,9	97	225	4,9	43838 7	610,00
★★★	EPS 111	3/4	1.803 1.300	6,3	500	3/8	4.500	4,9	97	308	6,0	43836 3	659,00

SCHLAGSCHRAUBER

Volle Power für die dicken Dinger! Kraftvolle Schrauber für den harten Einsatz an Lkw, Bussen & Co Gemacht für Profis in Gewerbe und Industrie. Mit schnellem Drehmomentaufbau und bemerkenswert vibrationsarm. Ob Stiftschlagwerk oder Hochleistungs-Doppelschlagwerk – eine patentierte dynamische Auswuchtung der Rotoren bewirkt höchste Laufruhe.

DL-Schlagschrauber 1" EPS 120



- Robustes Metallgehäuse
- Schnelles und hohes Drehmoment
- Zusatzhandgriff
- Wartungsarmes Stiftschlagwerk
- Mehrstufige Leistungsregelung

Normaufnahme 1"

Mehrstufige Leistungsregelung
Einstellung Rechts-/ Linkslauf

Ergonomisch geformter,
rutschfester Handgriff

Normsteckanschluss 1/2"

TECH-INFO

Abluft

Bei jedem druch Druckluft angetriebenen Werkzeug muss diese aus dem Gerät abgeführt werden. Bei hochwertigen Werkzeugen (wie z.B. EPS-Schlagschraubern) wird diese im Inneren des Gerätes durch den Handgriff oder das Gehäuse abgeleitet. So wird extreme Schaubentwicklung (z.B. beim Radwechsel durch Bremsstaub) am Arbeitsplatz vermieden.

DL-Schlagschrauber 1" EPS 125 (gerade mit langer Spindel)

- Enorme Leistung (3390 Nm)
- Robustes Metallgehäuse
- Zusatzhandgriff
- lange 8" Spindel (200 mm)
- HDS
- Mehrstufige Leistungsregelung
- Abluft seitlich durch den Handgriff
- Rechts-/Linkslauf



Verlängerte Arbeitsspindel (200 mm) ideal für den Reifenservice an Tiefbettfelgen

Zusatzhandgriff

Einstellung Rechts- Linkslauf

DL-Schlagschrauber 1" EPS 126 (gerade mit langer Spindel)

- Heavy Duty Modell
- Robustes Metallgehäuse
- Sehr handlich u. leicht
- Zusatzhandgriff
- Lange 8" Spindel (200 mm)
- HDS
- Mehrstufige Leistungsregelung
- Rechts- Linkslauf
- Abluft seitlich durch den Handgriff



Mehrstufige Leistungsregelung

	Typ	Aufnahme Zoll	Löse-/Anziehdrehmoment Nm	Betriebsdruck bar	Luftbedarf l/min	Luftanschluss Zoll	Drehzahl UpM	Vibration m/s ²	Schalldruckpegel dB(A)	Länge mm	Gewicht kg	EAN 90 04853 Best.Nr.	UVP in € exkl. MwSt.	
★★★	EPS 120	1	2.441	2.170	6,3	500	1/2	3.400	5,9	87	292	9,7	43870 7	640,00
★★★	EPS 125	1	3.390	2.983	6,3	650	1/2	3.000	6,0	96	603	15,5	43875 2	860,00
★★★	EPS 126	1	2.034	1.500	6,3	530	1/2	4.500	8,5	102	508	8,4	43876 9	830,00

RATSCHEN- & DREHSCHRAUBER

Ganz einfach: Schrauben und Schrauben lassen

So arbeiten Profis: Bit anstecken - ansetzen - Druckluft arbeiten lassen. Nichts steigert Produktivität und Qualität mehr als perfektes Werkzeug.

DL-Ratschenschrauber 3/8" EPS 130 Bit



- Kurze Bauweise - ideal an engen Arbeitsstellen
- Zusätzliche Bitaufnahme
- Rechts- / Linkslauf
- Gut kontrollierbares Anzugsdrehmoment
- Sicherheitsschalter mit Automatik-Stopp
- Abluft durch den Handgriff

Umschalter Rechts- Linkslauf



TECH-INFO

Betriebsunterdruck:

Ein zu niedrig eingestellter Luftdruck reduziert die Drehzahl und dadurch die Leistung von Druckluftwerkzeugen.

Betriebsüberdruck:

Ein zu hoher Betriebsdruck erhöht zwar die Leistung, jedoch auch die Drehzahl des Druckluftwerkzeuges und kann sowohl zu einer Überbeanspruchung des Einsatzwerkzeugs (z.B. der Schleifscheibe) als auch des Druckluftwerkzeuges führen.

Ideale Druckeinstellung >> Stellen Sie daher an Ihrem Kompressor mittels des Druckreglers einen Betriebsdruck von 6,3 bar ein. Beachten Sie auch die TECH-INFO auf Seite 14.

DL-Ratschenschrauber 1/4" EPS 140

- Kurze Bauweise - ideal an engen Arbeitsstellen
- Rechts-/ Linkslauf
- Gut kontrollierbares Anzugsdrehmoment
- Sicherheitsschalter mit Automatik-Stopp
- Abluft durch den Handgriff



DL-Ratschenschrauber 1/2" EPS 135 Bit

- Zusätzliche Bitaufnahme
- Rechts-/ Linkslauf
- Gut kontrollierbares Anzugsdrehmoment
- Sicherheitsschalter mit Automatik-Stopp
- Abluft seitlich durch den Handgriff



DL-Drehschrauber 1/2" EPS 150 RL

- Heavy Duty Modell !!!
- Bit-Schnellwechselkupplung
- Einhandbedienung für Umschaltung Rechts-/ Linkslauf
- Drehmoment von aussen stufenlos einstellbar
- Stufenlose Drehzahlregelung
- Schub-Startautomatik
- Kurze Bauweise
- Abluft durch den Handgriff nach unten



DL-Drehschrauber gerade 3/8" EPS 160 RL

- Heavy Duty Modell !!!
- Bit-Schnellwechselkupplung
- Rechts-/ Linkslauf
- Drehmoment innen stufenlos einstellbar
- Drehzahlregelung
- Schub-Startautomatik
- Gerade Bauform mit Heckauspuff für Abluft
- Sicherheitsschalter mit Automatik-Stopp



Typ	Aufnahme Zoll	Löse-/Anziehdrehmoment Nm	Betriebsdruck bar	Luftbedarf l/min	Luftanschluss Zoll	Drehzahl UpM	Vibration m/s ²	Schalldruckpegel dB(A)	Länge mm	Gewicht kg	EAN 90 04853 Best.Nr.	UVP in € exkl. MwSt.
*** EPS 130 Bit	3/8 + Bit	47 47	6,3	113	1/4	200	3,7	88	165	0,5	43840 0	97,00
*** EPS 140	1/4	47 47	6,3	113	1/4	200	3,5	88	160	0,5	43845 5	97,00
*** EPS 135 Bit	1/2 + Bit	108 108	6,3	150	1/4	160	9,1	88	260	1,2	43841 7	117,00
*** EPS 150 RL	1/4 Bit + E 6,3	1,2-10 1,2-10	6,3	113	1/4	1.800	0,2	83	196	1,2	43855 4	155,00
*** EPS 160 RL	1/4 Bit + E 6,3	5,1-13 5,1-13	6,3	113	1/4	1.800	0,38	102	254	1,13	43856 1	130,00

SCHLEIF- & TRENNWERKZEUGE

Präzise Leichtgewichte

Druckluft-Stabschleifer ermöglichen das exakte Schleifen, Trennen, Schneiden, Entgraten, Abrunden, Fräsen und Aufrauen von Werkstücken aus Metall, Glas, Kunststoff etc. Sie sind für den Einsatz von Keramiksleifstiften, Fräsern, Fächerschleifern und Schleifträgern geeignet.

DL-Stabschleifer Set EPS 420 K



- Starter-Set komplett im PVC-Koffer mit 10 Korundstiften
- Hohe Drehzahl
- Sicherheitsschalter gegen unbeabsichtigtes Einschalten
- Automatik-Stopp
- Kurze Bauweise
- Abluft durch den Handgriff nach hinten
- Inkl. Spannzange 3+6 mm

TECH-INFO

Inlineöler

Diese dienen der einfachen und sicheren Schmierung direkt am Druckluftwerkzeug. Als Schmiermittel wird harzfreies Spindelöl der Klasse SAE 10 empfohlen. Inlineöler sind im Lieferumfang mehrerer Werkzeugsets enthalten. Geeignete Inlineöler finden Sie auch in diesem Katalog unter ZUBEHÖR auf Seite 30.



DL-Stabschleifer 1/4" EPS 425

- Hohe Schleifleistung
- Gute Handhabung durch Antirutschgriff mit Kälteisolierung
- Sicherheitsschalter
- Automatik-Stopp
- Abluft durch den drehbaren Heckauspuff nach hinten
- Drehbarer Luftanschluß



DL-Stabschleifer EPS 426

- Präzisions Spannzangen für höchste Rundlaufgenauigkeit (0,08 mm)
- Heckauspuff mit Doppelschalldämpfer (sehr leise)
- Leistungs- bzw. Drehzahlregelung
- Drehbarer Luftanschluß
- Kälteisolierendes Compositgehäuse
- Sicherheitsschalter mit Automatik-Stopp



DL-Stabschleifer EPS 427

- Wie Modell EPS 426, jedoch höhere Schleifleistung

Leistungs- / Drehzahlregelung



Sicherheitsschalter mit Automatik-Stopp

DL-Stabschleifer EPS 424

- Profi-Ausführung mit Aluminium-Gehäuse
- ENORME Schleifleistung von 750 Watt
- Höchste Rundlaufgenauigkeit (0,08 mm)
- Sicherheitsschalter mit Automatik-Stopp



DL-Stabschleifer EPS 430 lange Bauform

- Zum Schleifen an schwer zugänglichen Stellen
- Kälteisolierender Handgriff
- Höchste Rundlaufgenauigkeit (0,08 mm)
- Sicherheitsschalter mit Automatik-Stopp



DL-Winkelstabschleifer EPS 428

- 90° Winkelausführung
- Hochpräzise Rundlaufgenauigkeit (0,05 mm)
- Weitere Highlights (wie Modelle EPS 426 u. 427)



Schmiernippel

	Typ	Spannzange mm	Drehzahl UpM	Betriebsdruck bar	Luftbedarf l/min	Luftanschluß Zoll	Vibration m/s ²	Schalldruck- pegel dB(A)	Länge mm	Gewicht kg	EAN 90 04853 Best.Nr.	UVP in € exkl. MwSt.
★	EPS 420 K	6+3	25.000	6,3	113	1/4	4,53	91	152	0,36	43805 9	68,00
★★	EPS 425	6	22.000	6,3	120	1/4	2,3	87	174	0,73	43806 6	88,00
★★★	EPS 426	6	25.000	6,3	230	1/4	4,6	73	195	0,48	43807 3	135,00
★★★	EPS 427	6	20.000	6,3	320	1/4	3,8	80	214	0,71	43808 0	149,00
★★★	EPS 424	6	20.000	6,3	650	3/8	3,49	88	220	0,81	44806 5	299,00
★★★	EPS 430	6	19.000	6,3	620	1/4	3,2	78	331	1,04	44805 8	225,00
★★★	EPS 428	6	20.000	6,3	230	1/4	5,7	73	198	0,61	43809 7	169,00

SCHLEIF- & TRENNWERKZEUGE

Einfach, handlich und sicher zu bedienen

Durch ihr geringes Gewicht sind die kraftvollen DL-Winkel- und Trennschleifer von ELMAG ideal für müheloses Flächenschruppen, Schleifen, Trennen, Schneiden, Entgraten, Abrunden, Fräsen und Aufräuen. Diese Profigeräte sind jeder Situation gewachsen und obendrein unempfindlich gegen Staub, Schmutz und Feuchtigkeit.

DL-Winkelschleifer 125 mm EPS 400

- Sicherheitsschalter gegen unbeabsichtigtes Einschalten
- Automatik-Stopp
- Verstellbare Stahlschutzhaube
- Seitenhandgriff
- 450 Watt
- Für Schrupp- und Trennscheiben



TECH-INFO

Druckluftschlauchlänge

Je länger der Druckluftschlauch, umso geringer ist der verfügbare Betriebsdruck. Bei einem 10 Meter langen Druckluftschlauch mit einem Innendurchmesser von 10 Millimeter beträgt der Druckverlust ca. 1,4 Bar.

Der Betriebsdruck muss deshalb am Kompressor mittels des Druckreglers entsprechend höher eingestellt werden.

Auswahlempfehlung

Wir empfehlen, die Schlauchlänge auf maximal 10 Meter zu beschränken und einen Schlauch-Innendurchmesser von 10 Millimeter zu wählen.

DL-Winkelschleifer 125 mm EPS 401

- Hohe Schleifleistung (670 Watt)
- Extrem robust für Industrie
- Unbegrenzte Einschaltdauer
- Ideal für Schruppscheiben u. Schleifmopteller
- Weitere Highlights (wie Modell EPS 400)



DL-Winkelschleifer 180 mm EPS 402

- Hohe Schleifleistung (1300 Watt)
- Für den industriellen Dauereinsatz
- Ideal für Schruppscheiben u. Schleifmopteller
- Weitere Highlights (wie Modell EPS 400)



DL-Trennschleifer 75 mm EPS 410

- Müheloses Trennen an schwer zugänglichen Stellen
- Stabile Schutzhaube
- Sicherheitsschalter und Automatik-Stopp
- Abluft durch den Handgriff nach hinten



DL-Stabtrennschleifer 100 mm EPS 411

- Zum Trennen an unzugänglichen Stellen (Blech, Stahl u. Edelstahl)
- Kälteisolierter Handgriff
- Werkzeuglose Schutzhaubenvorstellung mit Arretierung
- Sicherheitsschalter mit Automatik-Stopp
- Drehbarer Luftanschluß
- Drehzahlregelung
- Abluft durch den Handgriff nach hinten



	Typ	Spindel- aufnahme	Schleif- körper	Dreh- zahl	Leis- tung	Betriebs- druck	Luftbe- darf	Luft-an- schluss	Vibra- tion	Schalldruck- pegel	Länge	Ge- wicht	EAN 90 04853	UVP in € exkl. MwSt.
		M/Zoll	ø mm	UpM	Watt	bar	l/min	Zoll	m/s ²	dB(A)	mm	kg	Best.Nr.	
★★	EPS 400	M14	125	11.000	450	6,3	170	1/4	4,0	89	228	1,91	43800 4	149,00
★★★	EPS 401	M8x1,25P	125	12.000	670	6,3	650	3/8	1,1	88	272	2,1	43801 1	363,00
★★★	EPS 402	11M-5/8	180	7.000	1.300	6,3	920	3/8	2,0	90	353	3,0	43802 8	450,00
★	EPS 410	-	75	20.000	300	6,3	113	1/4	3,0	95	203	0,91	43803 5	63,00
★★★	EPS 411	-	100	17.000	520	6,3	113	1/4	2,4	84	400	1,8	43804 2	199,00

SCHLEIF- & TRENNWERKZEUGE

Perfekte Oberflächen und exakte Detailarbeit

Druckluft-Spezialgeräte wie der ultraleichte Exzentrerschleifer, der kompakte Pistolenschleifer und der vielseitige Bandschleifer sind die beste Voraussetzung für Top-Schleif- & Polierergebnisse. Wenn es um exakte Schnitte und genaue Details geht, dann führt an den drei „Druckluft-Profis“ Kraftstichsäge, Blechschere und Blechknabber kein Weg vorbei.

DL-Exzentrerschleifer 150 mm EPS 440 + EPS 443 ölfrei



- Stufenlose Drehzahlregelung
- Universell einsetzbar für Holz und Metall
- Ergonomischer, rutschfester Composit-Handgriff
- Sicherheitsschalter mit Automatik-Stopp
- Rascher Schleifblattwechsel durch Klettaufnahme
- Anschluss für externe Staubabsaugung
- Geringe Bauhöhe, nur 85 mm

EPS 443 auch für den Betrieb mit ölfreier Druckluft geeignet!

DL-Schwingschleifer EPS 470

- Geringer Hub, dadurch für Feinschleifarbeiten besonders geeignet
- Ergonomischer, rutschfester Composit-Handgriff
- Schleifplatte 10-Loch 92 x 173 mm
- Schleifblattfixierung durch Klammer
- Sicherheitsschalter mit Automatik-Stopp
- Universell einsetzbar für Holz und Metall
- Anschluss für externe Staubabsaugung



DL-Pistolenschleifer EPS 435

- Klein, leicht und kompakt
- Schleifen bei begrenztem Raumangebot
- Für handelsübliche Schleifscheiben und Schleifvlies Ø 50 mm (optional Ø 75 mm)
- Leistungs-/ Drehzahlregelung
- Keine Staubaufwirbelung durch Abluft nach hinten



Roloc Ø 50 mm

	Typ	Teller-aufnahme Zoll	Schleif-körper Ø mm	Schleif-fläche mm	Drehzahl UpM	Hubhöhe mm	Betriebs-druck bar	Luftbe-darf l/min	Luftan-schluss Zoll	Schalldruck-pegel dB(A)	Länge mm	Gewicht kg	EAN 90 04853 Best.Nr.	UVP in € exkl. MwSt.
★★★	EPS 440	5/16	150	-	10.000	5	6,3	170	1/4	77	189	0,8	43850 9	222,00
★★★	EPS 470	-	-	92x173	10.000	2,5	6,3	170	1/4	83,2	240	1,1	44750 1	269,00
★★★	EPS 443 ölfrei	5/16	150	-	12.000	5	6,3	170	1/4	74	189	0,8	43849 3	245,00
★★	EPS 435	1/4-20T	Roloc 50	-	16.000	-	6,3	64	1/4	83	145	0,68	44800 3	107,00

DL-Kraftstichsäge EPS 330

- Universalsäge für Karosseriebau und Blechbearbeitung
- Sichere, präzise Führung durch Anschlagbügel
- Sicherheitsschalter und Automatik-Stopp
- Abluft durch den Handgriff nach hinten



DL-Kraftstichsäge EPS 331

- Heavy Duty Modell !!!
- Kälteisolierender Handgriff
- Sichere, präzise Führung durch Anschlagbügel
- Mit Druckluft-Drehgelenk
- Sicherheitsschalter und Automatik-Stopp
- 80 % geringere Vibration als EPS 330



DL-Kraftstichsäge EPS 332

- Wie Modell EPS 331, jedoch mit höherer Schneidleistung von 5,0 mm



DL-Blechscherer EPS 335

- Heavy Duty Modell !!!
- Schneidet beidseitig ohne das Material zu verbiegen
- Schneidleistung Stahl/Alu 1,2/1,6 mm
- Kurvenschnitte ab ca. 100 mm möglich
- Abluft durch den Handgriff nach hinten



DL-Blechnabber EPS 340

- Optimaler Gerät für den Karosseriebau
- Auch für engste Kurven u. Radien geeignet
- Geringe Bauhöhe 108 mm
- Gratfreier Schnitt
- Schneidet Blech aus Stahl und Alu ohne Kraftaufwand



DL-Bandschleifer 10x330 mm EPS 450

- Schleifen, Entgraten u. Polieren an schwer zugänglichen Stellen
- Einfacher Bandwechsel ohne Werkzeug möglich
- Schleifarmlenken 160° schwenkbar
- Inkl. Abluftschalldämpfung
- Abluft durch den Handgriff nach hinten



	Typ	Schneidleistung mm	Schnittbreite mm	Hubzahl 1/min	Hubhöhe mm	Betriebsdruck bar	Luftbedarf l/min	Luftanschluss Zoll	Vibration m/s ²	Schalldruckpegel dB(A)	Länge mm	Gewicht kg	EAN 90 04853 Best.Nr.	UVP in € exkl. MwSt.
★★	EPS 330	1,2	1,0	9.000	10	6,3	170	1/4	2,8	79	298	0,67	43860 8	110,00
★★★	EPS 331	2,0	1,0	9.500	10	6,3	100	1/4	1,8	85	280	0,70	44760 0	189,00
★★★	EPS 332	5,0	1,0	5.000	25	6,3	90	1/4	3,9	85	300	0,96	44762 4	210,00
★	EPS 335	1,2/1,6	5,0	2.500	-	6,3	113	1/4	4,2	82	210	1,36	43863 9	117,00
★	EPS 340	1,2	4,0	2.500	-	6,3	113	1/4	4,1	85	180	1,0	43865 3	99,00

	Typ	Schleifband mm	Drehzahl UpM	Betriebsdruck bar	Luftbedarf l/min	Luftanschluss Zoll	Vibration m/s ²	Schalldruckpegel dB(A)	Länge mm	Gewicht kg	EAN 90 04853 Best.Nr.	UVP in € exkl. MwSt.
★★	EPS 450	10x330	16.000	6,3	402	1/4	3,8	84	260/400*	0,77	43880 6	160,00

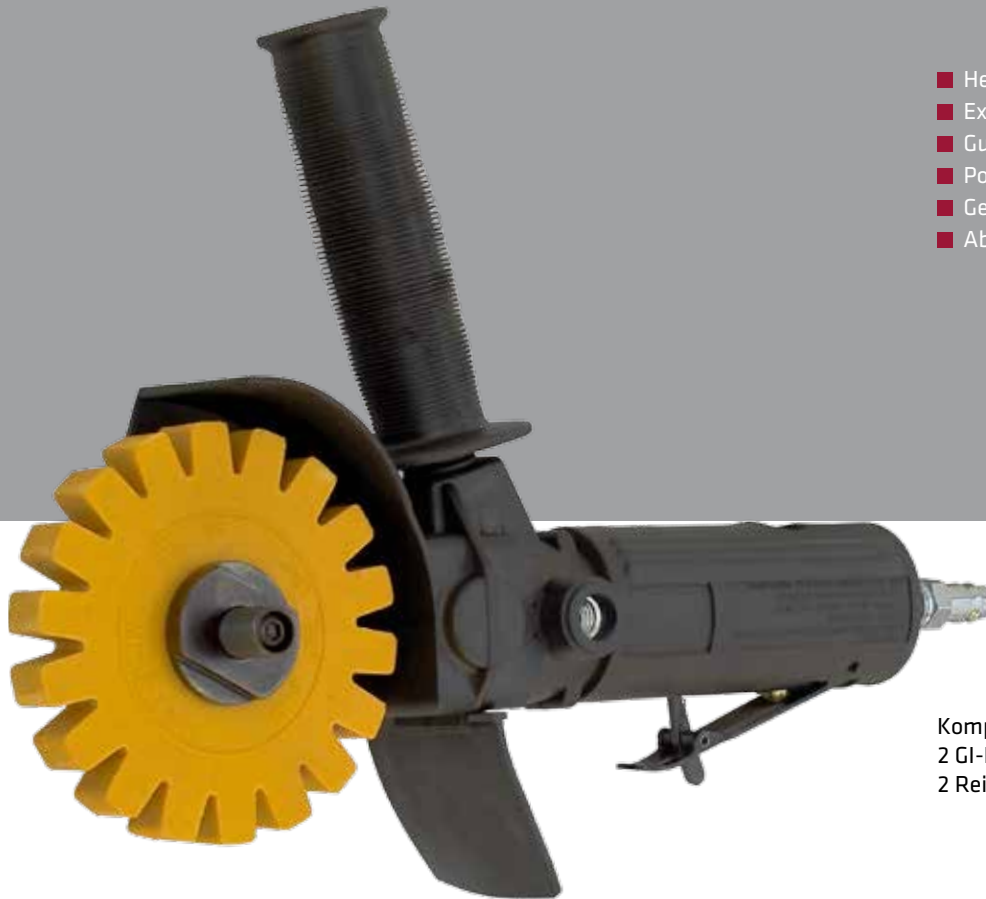
* 400 mm = Länge aufgeklappt

BÜRST- & REINIGUNGSWERKZEUGE

Parentief sauberer Untergrund, bis in den kleinsten Winkel

Das Bearbeiten von gewellten, filigranen Oberflächen und Konturen sowie von Schweißnähten wird mit den universell einsetzbaren DL-Schleif-, Reinigungs- und Bürstgeräten von ELMAG zum Kinderspiel.

DL-Universal-Reinigungs- & Schleifgerät EPS 460



- Heavy Duty Modell!!!
- Extra breiter Antriebsriemen
- Gummierter Handgriff
- Positionierbarer Zusatzhandgriff
- Geeignet für Rechts- & Linkshänder
- Abluft durch den Handgriff nach hinten

Komplett-Set mit
2 GI-Radierscheiben 16 mm
2 Reinigungsscheiben grob 14 mm

Trägerrad für Bürsten 11 mm zu EPS 460

- Patentiertes Aufnahmesystem
- 2-teilig
- Für alle 11 mm Bürstenbänder



EAN	90 04853
Best.Nr.	44813 3
UVP in € exkl. MwSt.	20,00

Trägerrad für Bürsten 23 mm zu EPS 460

- Für alle 23 mm Bürstenbänder



EAN	90 04853
Best.Nr.	44814 3
UVP in € exkl. MwSt.	20,00

TECH-INFO

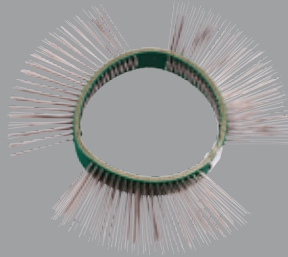
Bürstenbänder-Technologie

Mit dieser Technologie bearbeitete Oberflächen sind parentief sauber. Das DL-Universal-Reinigungs- und Schleifgeräte-Set EPS 460 von ELMAG eignet sich bestens zur Entfernung von Unterbodenschutz und Dichtmassen sowie zum Entlacken, Entrosten und Reinigen (z.B. von Schweißnähten). Selbst scharfkantige und schwer zugängliche Bereiche werden blitzblank.

Bürstenbänder in feiner (gerader) und grober (gewinkelter) Ausführung, 11 und 23 mm. Die U-förmig fixierten Krampen aus Federstahl mit gehärteten Spitzen schlagen durch die Rotation einzeln auf die zu reinigende Oberfläche auf.
Anwender: KFZ Werkstätten, Maschinenbau, Fahrzeugbau, Service und Reparatur.

Drahtbürstenband 11 mm zu EPS 460

- Fein, gerade
- Gerade, spitzengehärtet
- Ø 0,5 mm Federstahl
- 11 mm Version für schwer zugängliche Bereiche
- Kein Sandstrahleffekt



EAN	90 04853
Best.Nr.	44815 7
UVP in € exkl. MwSt.	18,00

Drahtbürstenband 23 mm zu EPS 460

- Fein, gerade
- Gerade, spitzengehärtet
- Ø 0,5 mm Federstahl
- Für großflächige Reinigung
- Kein Sandstrahleffekt



EAN	90 04853
Best.Nr.	44816 4
UVP in € exkl. MwSt.	18,00

Drahtbürstenband 11 mm zu EPS 460

- Grob, gewinkelt
- Gewinkelt, geschliffen und spitzengehärtet
- Sandstrahleffekt
- Ø 0,7 mm Federstahl kann mehrfach nachgeschliffen werden



EAN	90 04853
Best.Nr.	44817 1
UVP in € exkl. MwSt.	18,00

Drahtbürstenband 23 mm zu EPS 460

- Grob, gewinkelt
- Gewinkelt, geschliffen und spitzengehärtet
- Sandstrahleffekt
- Ø 0,7 mm Federstahl kann mehrfach nachgeschliffen werden



EAN	90 04853
Best.Nr.	44818 8
UVP in € exkl. MwSt.	18,00

Gummiradierscheibe 16 mm zu EPS 460

- Entfernen von Vinyl, Klebstoffresten, Folien, Aufklebern, Zierstreifen, doppelseitigem Klebeband
- Auf Metalloberflächen, Fiberglas, Glas, Holz, Aluminium
- Ohne Hitzeentwicklung
- Keine Lackbeschädigung



EAN	90 04853
Best.Nr.	44819 5
UVP in € exkl. MwSt.	13,00

Reinigungscheibe 14 mm zu EPS 460

- Zur groben und schnellen Reinigung von Rost und Schmutz



EAN	90 04853
Best.Nr.	44820 1
UVP in € exkl. MwSt.	7,50

Typ	Drehzahl	Leistung	Betriebsdruck	Luftbedarf	Luftanschluss	Vibration	Schalldruckpegel	Länge	Gewicht	EAN	UVP in €
	UpM	Watt	bar	l/min	Zoll	m/s ²	dB(A)	mm	kg	90 04853 Best.Nr.	exkl. MwSt.
★★★ EPS 460	3.500	380	6,3	85	1/4	2,5	84	275	1,0	44810 2	266,00

BOHRMASCHINEN

Bohren mit Druck – besonders leistungsstark

Hochmoderne Druckluft-Bohrmaschinen mit Planetengetriebe als kostengünstige Antriebsquelle für Montage- und Fertigungsbohrungen. Massives Sicherheitsgehäuse, „heavy duty“, ideal auch für Arbeiten in Feuchträumen und Wartungsgruben. 5 Modelle – für jede Anwendung das passende Gerät!

DL-Bohrmaschine bis 10 mm EPS 302



- Topmodell für den industriellen Dauereinsatz
- Qualitäts- Schnellspannbohrfutter (10 mm)
- Sehr leise durch Abluftschalldämpfer
- Kleine, handliche Bauform
- Nur Rechtslauf
- Abluft durch den Handgriff nach hinten

TECH-INFO

Automatischer Öler

Für den Betrieb von drehenden oder schlagenden Druckluftwerkzeugen ist „geölte“ Druckluft erforderlich. Für diese sorgt unkompliziert die Montage eines automatischen Ölers in die Luftleitung, kurz vor bzw. direkt an der Luftentnahmestelle. Als Schmiermittel wird harzfreies Spindelöl der Klasse SAE 10 empfohlen. Mehr unter: www.elmag.at



DL-Bohrmaschine bis 10 mm EPS 300 RL

- Qualitäts- Schnellspannbohrfutter (10 mm)
- Einhandbedienung für Umschaltung Rechts- / Linkslauf
- Auch als Drehschrauber verwendbar
- Kleine, handliche Bauform
- Abluft durch den Handgriff nach unten



DL-Bohrmaschine bis 10 mm EPS 310

- Gerade Bauform für schwer zugängliche Stellen (Ø 43 mm)
- Zahnkranzbohrfutter (10 mm)
- Automatik-Stopp
- Abluft durch den Handgriff nach hinten



DL-Bohrmaschine bis 13 mm EPS 301 RL

- Qualitäts- Schnellspannbohrfutter (13 mm)
- Einhandbedienung für Umschaltung Rechts- / Linkslauf
- Auch als Drehschrauber verwendbar
- Abnehmbarer Seitenhandgriff
- Abluft durch den Handgriff nach unten



DL-Winkelbohrmaschine bis 10 mm EPS 315 RL

- Winkelbohrmaschine mit Zahnkranzbohrfutter (10 mm)
- Umschalter für Rechts- / Linkslauf
- Automatik-Stopp
- Abluft durch den Handgriff nach hinten



	Typ	Bohr-Ø	Schnellspannbohrfutter	Drehzahl	Betriebsdruck	Luftbedarf	Luftanschluss	Vibration	Schalldruckpegel	Länge	Gewicht	EAN 90 04853	UVP in €
		mm	mm	UpM	bar	l/min	Zoll	m/s ²	dB(A)	mm	kg	Best.Nr.	exkl. MwSt.
***	EPS 302	max. 10	0-10	1.500	6,3	140	1/4	2,1	75	165	1,12	43813 4	152,00
**	EPS 300 RL	max. 10	0-10	2.000	6,3	120	1/4	2,5	86	195	1,25	43810 3	85,00
**	EPS 310	max. 10	0-10	2.600	6,3	113	1/4	2,1	100	216	0,91	43811 0	93,00
**	EPS 301 RL	max. 13	1,5-13	400	6,3	160	1/4	2,3	84	228	1,3	43812 7	166,00
**	EPS 315 RL	max. 10	0-10	1.500	6,3	113	1/4	0,5	90	203	1,2	43814 1	146,00

BLECHBEARBEITUNG

Es gibt immer etwas zu reparieren – denn nichts hält ewig

Großartige Werkzeuge für Kfz-Betriebe, Metallbearbeitung und Handwerk. Spezielle Hydraulik-Technik ermöglicht ein präzises und schnelles Arbeiten, ohne viel Kraftaufwand.

DL-Blindnietgerät EPS 501



Gummistoßband

Drehbarer Luftanschluss

- Pneumatisch-hydraulische Kraftverstärkung - Zugkraft 1.700 kg
- Aufhängebügel für Federzüge
- Inkl. 8 Mundstücke, 2 Sätze gehärtete Spannbacken und Werkzeuge
- Großer, transparenter Auffangbehälter für abgerissene Dorne
- Gummistoßband am Boden
- Drehgelenk bei Lufteingang
- Für alle Niete \varnothing 3,2 / 4,0 / 4,8 / 6,4 mm

	Typ	Blindnietgrößen mm	Hublänge mm	Betriebsdruck bar	Luftbedarf l/min	Luftanschluss Zoll	Vibration m/s ²	Schalldruckpegel dB(A)	Länge mm	Gewicht kg	EAN 90 04853 Best.Nr.	UVP in € exkl. MwSt.
★★★	EPS 501	3,2-6,4	23	6,3	64	1/4	2,5	70	325	2,5	43886 8	535,00
★★	EPS 500	2,4-4,8	16	6,3	113	1/4	2,5	77	266	1,55	43885 1	137,00

DL-Blindnietgerät EPS 500

- Pneumatisch-hydraulische Kraftverstärkung – Zugkraft 850 kg
- Inkl. 4 Mundstücke, 1 Satz gehärtete Spannbacken u. Werkzeug
- Sammelbehälter für abgerissene Nietdorne
- Handliches, leichtes Arbeiten ohne Kraftaufwand
- Für Blind- u. Poppnieten ø 2,4 | 3,2 | 4,0 | 4,8 mm



DL-Loch- & Absetzgerät EPS 345

- Kraftsparend u. schneller als Handgeräte
- Einhandbedienung
- Pneumatisch-hydraulische Kraftübertragung
- Ideal für Karosseriewerkstätten (Falzen, Fügen, Lochen)



DL-Schweißpunktfräser autom. EPS 325 H

- Präzises Aufbohren von Schweißpunkten
- Einstellbare Frästiefe
- Gegenhalter u. Fräser mit pneum. Vorschub
- Abluftschalldämpfer
- Inkl. HSS-Co Fräser 6,5 u. 8,0 mm
- Abluft durch den Handgriff nach unten



	Typ	Blechstärke Stahl/Alu mm	Loch ø mm	Geschwindigkeit m/min	Betriebsdruck bar	Luftbedarf l/min	Luftanschluss Zoll	Vibration m/s ²	Schalldruckpegel dB(A)	Länge mm	Gewicht kg	EAN 90 04853 Best.Nr.	UVP in € exkl. MwSt.
★★	EPS 345	1,2 2,0	5,0	2,6	6,3	0,8/Hub	1/4	0,95	88,3	250	1,3	43869 1	126,00
	Typ	Gegenhalter mm	Werkzeugaufnahme ø mm	Drehzahl UpM	Betriebsdruck bar	Luftbedarf l/min	Luftanschluss Zoll	Vibration m/s ²	Schalldruckpegel dB(A)	Länge mm	Gewicht kg	EAN 90 04853 Best.Nr.	UVP in € exkl. MwSt.
★★	EPS 325 H	50	8,0	1.600	6,3	170	1/4	0,3	81	300	2,2	43868 4	275,00

POLIERWERKZEUGE

Den letzten Schliff geben

Druckluft-Polierwerkzeuge für alle Arten von Oberflächen. Klein und kompakt oder groß und robust. Handlich, leistungsstark und mit variabler Drehzahl.

DL-Einhand-Minipolierer 75 mm EPS 441

- Kleiner, leichter Einhandpolierer
- Inkl. Polierschwamm und Lammfell mit Klettaufnahme
- Stufenlose Drehzahlregelung
- Composit-Gehäuse
- Ergonomischer Softgriff
- Abluft durch den Handgriff



DL-Winkelpolierer 127-203 mm EPS 445

- Weicher Zusatzhandgriff (für Rechts- oder Linkshänder)
- Inkl. Schleifteller mit Klettaufnahme Ø 178 mm
- Isolierter Handgriff - absorbiert Schwingungen und Kälte
- Sicherheitsschalter mit Automatik-Stopp
- Abluft durch den Handgriff nach hinten



	Typ	Schleif- teller ø mm	Telleraufn.	Drehzahl UpM	Betriebs- druck bar	Luftbe- darf l/min	Luftan- schluss Zoll	Vibra- tion mm/s ²	Schalldruck- pegel dB(A)	Länge mm	Gewicht kg	EAN 90 04853 Best.Nr.	UVP in € exkl. MwSt.
★★★	EPS 441	75	5/16"	0-2.400	6,3	190	1/4	5,0	74,5	121,5	0,8	43852 3	250,00
★★★	EPS 445	127-203	M14x2,0P	0-2.500	6,3	295	1/4	-	86	305	2,0	43854 7	290,00

MEISSELHÄMMER



Multiple Kraftpakete für Poweruser

Die Meißelhammersets EPS 200 K und EPS 201 K von ELMAG® zeigen, was Druckluft-Power bedeutet. Blitzschnelles Öffnen von Schweißnähten, rasches Lösen von Fliesen, Putzen und Steinen, komfortables Abtragen von hartnäckigen Beschichtungen. Unentbehrlich für Karosseriebau, Metaller und Baugewerbe.

DL-Meißelhammer Set EPS 201 K

- Kräftiges Modell, viel Hub bei geringer Schlagzahl
- Inkl. Stahl-Meißelhalter, Haltefeder und Inlineöler
- Optimal für Fliesen, Putze, etc.
- Auch für Karosseriebau und Metaller
- Qualitätsmeißel aus Chrommolybdänstahl (175 mm)
- Spezialgehärteter, nitrogenbehandelter Zylinder



DL-Meißelhammer Set EPS 200 K

- Wie Modell EPS 201 jedoch höhere Schlagzahl und weniger Hub
- Inkl. Schneelwechselfutter und Haltefeder



Nadelentrostervorsatz für EPS 201 & 200

- Zubehör für Rostentfernung u. Reinigung durch Abklopfen
- ACHTUNG: Betriebsdruck max. 4 Bar!



EAN	90 04853
Best.Nr.	43827 1
UVP in € exkl. MwSt.	34,00

	Typ	Meißel	Schlagzahl	Hubhöhe	Betriebsdruck	Luftbedarf	Luftanschluss	Vibration	Schalldruckpegel	Länge	Gewicht	EAN 90 04853	UVP in € exkl. MwSt.
		6-kant	1/min	mm	bar	l/min	Zoll	m/s ²	dB(A)	mm	kg	Best.Nr.	
★★	EPS 201 K	10,2	2.200	92	6,3	171	1/4	24,9	98	270	2,4	43816 5	102,00
★★	EPS 200 K	10,2	3.000	66	6,3	157	1/4	24,9	98	190	2,0	43815 8	85,00

NADELENTROSTER & ABBRUCHHÄMMER

Geräte fürs Grobe

Druckluft-Werkzeuge mit viel Power. Die kräftigen Nadelentroster und Abbruchhämmer von ELMAG sind in jeder Situation Herr der Lage.

DL-Nadelentroster EPS 240



- Pistolenform mit kälteisoliertem Handgriff
- 19 Nadeln Ø 3x180 mm
- Sicherheitsschalter mit Automatik-Stopp
- Zum Entrosten, Reinigen, und Abklopfen von Rückständen
- Universell einsetzbar im Stahlbau, Baugewerbe, bei der Instandhaltung und in der Landwirtschaft

DL-Nadelentroster EPS 241

- Handlicher Nadelentroster in gerader Bauform
- Optimal für enge Räume
- 19 Nadeln Ø 3x180 mm
- Sicherheitsschalter mit Automatik-Stopp
- Anwendungen wie bei EPS 240



DL-Nadelentroster EPS 242

- Schweres Industriemodell für grosse Flächen
- 35 Nadeln Ø 3x180 mm
- Sicherheitsschalter mit Automatik-Stopp
- Anwendungen wie bei EPS 240



	Typ	Nadelanzahl	Nadelführung 1/min	Schlagzahl mm	Betriebsdruck bar	Luftbedarf l/min	Luftanschluss Zoll	Vibration m/s ²	Schalldruckpegel dB(A)	Länge mm	Gewicht kg	EAN 90 04853 Best.Nr.	UVP in € exkl. MwSt.
★★★	EPS 240	19	3x180	3.700	6,3	283	1/4	-	97	254	2,6	43825 7	219,00
★★★	EPS 241	19	3x180	4.000	6,3	250	1/4	20,7	88,6	410	2,7	43826 4	270,00
★★★	EPS 242	49	3x180	2.500	6,3	400	1/4	23	100,8	400	5,0	43824 0	445,00

DL-Miniabbruchhammer Set EPS 220

- Kleiner, handlicher Abbruchhammer für Mauerdurchbrüche u. Abbrucharbeiten in Ziegel u. Leichtbeton
- Inkl. Flach- u. Spitzmeißel aus Chrommolybdänstahl (Länge 250 mm)
- Stahl-Meißelhalter
- Inkl. Antivibrationsschlauch



DL-Abbruchhammer Set EPS 222

- Mittelschwerer Abbruchhammer für Arbeiten in Ziegel u. Beton
- Inkl. Flach- u. Spitzmeißel aus Chrommolybdänstahl (Länge 250 mm)
- Stahl-Meißelhalter
- Inkl. Antivibrationsschlauch



DL-Abbruchhammer Set EPS 225

- Schweres Industriemodell für Durchbrüche & Abbrucharbeiten
- Höchste Verschleißfestigkeit
- Inkl. Stahl-Meißelhalter
- Geringe Schlagzahl aber dank 94 mm Hub hohe Leistung
- Inkl. Flach- u. Spitzmeißel aus Chrommolybdänstahl (Länge 250 mm)
- Inkl. Antivibrationsschlauch



	Typ	Meißel	Schlagzahl	Hubhöhe	Betriebsdruck	Luftbedarf	Luftanschluss	Vibration	Schalldruckpegel	Länge	Gewicht	EAN 90 04853 Best.Nr.	UVP in € exkl. MwSt.
★★★	EPS 220	6-kant 12,4	1/min 3.000	mm 45	bar 6,3	l/min 400	Zoll 1/4	m/s ² 4,3	dB(A) 90	mm 243	kg 2,6	43820 2	254,00
★★★	EPS 222	14,7	2.400	51	6,3	600	3/8	11,5	93	405	5,9	43819 6	359,00
★★★	EPS 225	14,7	1.920	94	6,3	940	3/8	13,46	94	400	8,4	43821 9	395,00

ZUBEHÖR

Zubehör Schlagschrauber

Magnet Wandhalter	EAN 90 04853	UVP in € exkl. MwSt.
Für DL-Schlagschrauber (max. 15 kg)	Best.Nr. 42905 7	26,00



Schlagnuss-Satz aus Chrommolybdänstahl	EAN 90 04853	UVP in € exkl. MwSt.
1/2", 10-teilig, SW 9, 10, 11, 13, 14, 17, 19, 22, 24, 27 mm	Best.Nr. 42900 2	30,00
1/2", lange Version, 3-teilig, SW 17, 19, 21 mm, Anti-Kratz beschichtet (speziell für Alu-Felgen)	42902 6	31,00
1/2", lange Version, 4-teilig, SW 17, 19, 21, 22 mm, Anti-Kratz beschichtet (speziell für Alu-Felgen)	42903 3	39,00
3/4", 8-teilig, SW 26, 27, 29, 30, 32, 35, 36, 38 mm	42901 9	64,00
1", 8-teilig, SW 24, 27, 30, 32, 33, 36, 38, 41 in Metallbox	42904 0	152,00



Reduzierstück	EAN 90 04853	UVP in € exkl. MwSt.
3/8" innen auf 1/2" außen	Best.Nr. 43910 0	5,00
1/2" innen auf 3/8" außen	43911 7	5,50
1/2" innen auf 3/4" außen	43912 4	8,50
3/4" innen auf 1/2" außen	43913 1	16,50



Verlängerung	EAN 90 04853	UVP in € exkl. MwSt.
1/2", 75 mm	Best.Nr. 43920 9	6,50
1/2", 125 mm	43921 6	8,00
3/4", 100 mm	43922 3	25,00
3/4", 175 mm	43923 0	31,00

Zubehör Schleif- und Polierwerkzeuge

Trennscheibe	EAN 90 04853	UVP in € exkl. MwSt.
75x10 mm, für EPS 410	Best.Nr. 43935 3	2,50
100x10 mm, für EPS 411	43936 0	4,50



Schleifteller, Ø 150 mm, 6-fach gelocht	EAN 90 04853	UVP in € exkl. MwSt.
Klebe/Vinyl, 5/16", für EPS 440 & 443	Best.Nr. 42966 8	28,00
Klett/Velcro, 5/16", für EPS 440 & 443	42967 5	28,00

Schleifblätter, Ø 150 mm, 6-fach gelocht	EAN 90 04853	UVP in € exkl. MwSt.
Korn 60, kletthaft, 10 Stk. für EPS 440 & 443	Best.Nr. 42971 2	12,50
Korn 80, kletthaft, 10 Stk. für EPS 440 & 443	42972 9	12,50
Korn 100, kletthaft, 10 Stk. für EPS 440 & 443	42973 6	12,50
Korn 120, kletthaft, 10 Stk. für EPS 440 & 443	42974 3	12,50
Korn 150, kletthaft, 10 Stk. für EPS 440 & 443	42975 0	12,50

Absaugschlauch 1,8 m	EAN 90 04853	UVP in € exkl. MwSt.
f. Exzenterschleifer EPS 440 & EPS 443	Best.Nr. 43851 6	17,00

Polierfell bzw. Polierschwamm zu Schleifteller	EAN 90 04853	UVP in € exkl. MwSt.
Klett/Velcro, Ø 175 mm, f. EPS 445	Best.Nr. 44860 7	36,00
Klett/Velcro, Ø 75 mm, f. EPS 441	44865 2	25,50
Klett/Velcro, Ø 75 mm, f. EPS 441 (Schwamm)	44866 9	18,00



Schleifteller, Roloc Schleifsystem	EAN 90 04853	UVP in € exkl. MwSt.
Ø 50 mm, für EPS 435	Best.Nr. 44850 8	5,00
Ø 75 mm, für EPS 435	44851 5	5,50

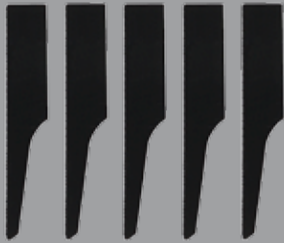
Schleifteller, ungelocht	EAN 90 04853	UVP in € exkl. MwSt.
Ø 175 mm, Klett/Velcro M14x2, für EPS 445	Best.Nr. 44855 3	42,00
Ø 203 mm, Klett/Velcro M14x2, für EPS 445	44856 0	49,00
Ø 75 mm, Klett/Velcro 5/16", für EPS 441	44852 2	26,00



Schleifband, 10x330 mm	EAN 90 04853	UVP in € exkl. MwSt.
Blau, Korn 40, 10 Stk. für EPS 450 (auch f. Edelstahl)	Best.Nr. 42980 4	14,00
Blau, Korn 60, 10 Stk. für EPS 450 (auch f. Edelstahl)	42981 1	14,00
Blau, Korn 80, 10 Stk. für EPS 450 (auch f. Edelstahl)	42982 8	14,00
Blau, Korn 120, 10 Stk. für EPS 450 (auch f. Edelstahl)	42983 5	14,00
Schwarz, Korn 60, 25 Stk. für EPS 450 f. Kunststoff, Carbon	42985 9	26,00
Schwarz, Korn 120, 25 Stk. für EPS 450 f. Kunststoff, Carbon	42986 6	26,00

Schleif-Vliesband, 10x330 mm	EAN 90 04853	UVP in € exkl. MwSt.
Grob, 10 Stk. für EPS 450 (auch f. Edelstahl)	Best.Nr. 42990 3	50,00
Mittel, 10 Stk. für EPS 450 (auch f. Edelstahl)	42991 0	50,00
Fein, 10 Stk. für EPS 450 (auch f. Edelstahl)	42992 7	50,00

Zubehör Schleif- und Trennwerkzeuge



Sägblätter für EPS 330 & 331	EAN 90 04853 Best.Nr.	UVP in € exkl. MwSt.
18 Zähne, 5 Stk.	42939 2	17,00
24 Zähne, 5 Stk.	42937 8	17,00
32 Zähne, 5 Stk.	42938 5	17,00

Sägblätter für EPS 332	EAN 90 04853 Best.Nr.	UVP in € exkl. MwSt.
18 Zähne, 5 Stk.	42935 4	28,00
24 Zähne, 5 Stk.	42936 1	28,00

Zubehör Bohrmaschinen



Schnellspannbohrfutter	EAN 90 04853 Best.Nr.	UVP in € exkl. MwSt.
10 mm, für EPS 300 RL & 302	43900 1	18,00
10 mm, für EPS 310	43901 8	18,00
13 mm, für EPS 301, orig. Jacobs	43902 5	37,00



Schnellspannbohrfutter	EAN 90 04853 Best.Nr.	UVP in € exkl. MwSt.
Ø 6,5 mm, zu EPS 325 H	44840 9	25,00
Ø 8 mm, zu EPS 325 H	44841 6	20,50
Ø 10 mm, zu EPS 325 H	44842 3	37,00

Zubehör Meißelhämmer

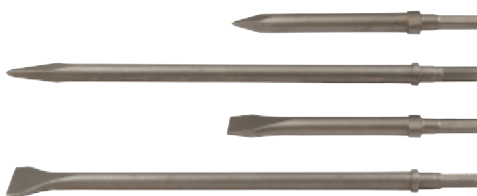


Zubehör Meißelhämmer	EAN 90 04853 Best.Nr.	UVP in € exkl. MwSt.
Stahl-Meißelhalter	42866 1	13,00
Schnellwechselfutter	42855 5	14,00
Haltefeder „Universal“	42856 2	3,80



Meißel, 6-kant, 10,2 mm	EAN 90 04853 Best.Nr.	UVP in € exkl. MwSt.
Flachmeißel, 175x20 mm	42857 9	6,70
Flachmeißel, 175x50 mm	42859 3	11,50
Spitzmeißel, 175 mm lang	42858 6	6,70

Zubehör Abbruchhämmer



Meißel, 6-kant, 12,4 mm, für EPS 220	EAN 90 04853 Best.Nr.	UVP in € exkl. MwSt.
Abbruch-Flachmeißel, 250x30 mm	42884 5	21,00
Abbruch-Spitzmeißel, 250 mm lang	42885 2	21,00
Abbruch-Flachmeißel, 400x50 mm	42872 2	27,00
Abbruch-Spitzmeißel, 400 mm lang	42873 9	27,00

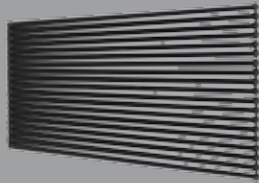
Meißel, 6-kant, 14,7 mm, für EPS 222 & EPS 225	EAN 90 04853 Best.Nr.	UVP in € exkl. MwSt.
Abbruch-Flachmeißel, 250x30 mm	42877 7	24,00
Abbruch-Spitzmeißel, 250 mm lang	42878 4	24,00
Abbruch-Flachmeißel, 400x30 mm	42882 1	37,00

Abbruch-Meißel, für EPS 222 & 225	EAN 90 04853 Best.Nr.	UVP in € exkl. MwSt.
Abbruch-Spitzmeißel, 400 mm lang	42883 8	37,00
Abbruch-Flachmeißel, 400x50 mm	42886 9	49,00
PROFI Abbruch-Flachmeißel, 400x25 mm, „Made in Germany“	42888 3	65,00
PROFI Abbruch-Spitzmeißel, 400 mm lang, „Made in Germany“	42887 6	65,00



Haltefeder	EAN 90 04853 Best.Nr.	UVP in € exkl. MwSt.
Zylindrisch, für Flachmeißel, für EPS 220	42867 8	6,20
Konisch, für Spitzmeißel, für EPS 220	42868 5	6,20
Für Abbruchhammer EPS 222 & 225	42869 2	6,70

Zubehör Nadelentroster



Ersatznadel für Nadelentroster	EAN 90 04853 Best.Nr.	UVP in € exkl. MwSt.
Nadelentroster-Vorsatz, 3x180 mm, 19 Stk., für EPS 240 & 241	43828 8	22,00
2x180 mm, 29 Stk., für EPS 240	43829 5	34,00
4x180 mm, 35 Stk., für EPS 242	44827 0	44,00
3x180 mm, 49 Stk., für EPS 242	44828 7	52,00
2x180 mm, 66 Stk., für EPS 242	44829 4	79,00

Nadelhalter	EAN 90 04853 Best.Nr.	UVP in € exkl. MwSt.
3x180 mm, 19 Stk., für EPS 240	43898 1	28,00
2x180 mm, 29 Stk., für EPS 240	43899 8	38,00
3x180 mm, 19 Stk., für EPS 241	44830 0	28,00
4x180 mm, 35 Stk., für EPS 242	44824 9	49,00
3x180 mm, 49 Stk., für EPS 242	44825 6	60,00
2x180 mm, 66 Stk., für EPS 242	44826 3	77,00



Zu- & Abluftschlauch, kombiniert	EAN 90 04853 Best.Nr.	UVP in € exkl. MwSt.
75/70 cm für EPS 150 RL, EPS 300 RL, & EPS 435	43905 6	29,00
110/60 cm, für EPS 425	43906 3	32,00
53/50 cm, für EPS 330	43907 0	29,00
75/70 cm, für EPS 420 K	43908 7	29,00
75/70 cm, für EPS 160 RL & 310	43909 4	29,00

Druckluft-Drehgelenk	EAN 90 04853 Best.Nr.	UVP in € exkl. MwSt.
je 1xIG/AG 1/4", ohne Regler	43930 8	14,00
je 1xIG/AG 1/4", mit Regler	43931 5	17,50
je 1x IG/AG 3/8", ohne Regler	43932 2	19,50

Diverses Zubehör

PU-Druckluftschlauch-Sets	Max. Arbeitsdruck bei 23 °C	EAN 90 04853	UVP in € exkl. MwSt.
	bar	Bestellnummer	
Ø 8 x 12 mm, 10 m	15	42110 5	37,00
Ø 8 x 12 mm, 20 m	15	42111 2	62,60
Ø 10 x 15 mm, 10 m	15	42112 9	52,00
Ø 10 x 15 mm, 20 m	15	42113 6	82,50
Ø 13 x 19 mm, 10 m	15	42114 3	78,00
Ø 13 x 19 mm, 20 m	15	42115 0	112,00



PU-Druckluftschlauch-Set

Spiralschlauch-Sets (max. Arbeitslänge beträgt ca. 80 %)		Max. Arbeitsdruck bei 23 °C	Außen-Ø	EAN 90 04853	UVP in € exkl. MwSt.
		bar	mm	Bestellnummer	
Spiralschlauch-Set	Ø 5 x 8 mm, 10 m, RILSAN	10	85	42101 3	26,50
PROFI- Spiralschlauch-Set	Ø 5 x 8 mm, 10 m, PU	13	55	42103 7	32,00
	Ø 8 x 12 mm, 10 m, PU	10	90	42096 2	47,90
	Ø 6,5 x 10 mm, 10 m, PU	11	70	42097 9	38,00
	Ø 8 x 12 mm, 6 m, PU	10	90	42104 4	39,50



PU-Spiralschlauch-Set

Autom. Öler	Durchfluss bei 6 bar	Max. Eingangsdruck (bar)	Behälter- kapazität (cm³)	EAN 90 04853	UVP in € exkl. MwSt.
				Bestellnummer	
LM, 1/4"	1.700	18	50	42531 8	29,90
LMG, 1/2"	4.500	18	150	42535 6	46,40



	EAN 90 04853 Best.Nr.	UVP in € exkl. MwSt.
	Inline-Öler	42585 1
Spezialöl für Druckluftöler 1 Liter	42586 8	16,50
Fettpumpe inkl. 100 g Spezialfett	43894 3	19,00



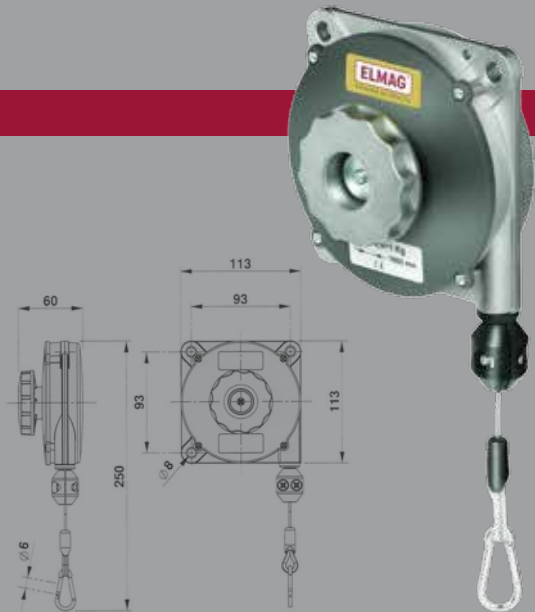
FEDERZUG-BALANCER

- Effektive Arbeitsplatzoptimierung von ELMAG
- Geeignet um Handwerkzeuge, Schlagschrauber, usw. zu balancieren
- Unentbehrliche Hilfe für sich wiederholende Arbeiten, Aufbau, Serienfertigung, usw.
- Aus hochqualitativen Materialien gefertigt
- Lange Lebensdauer für gewerblichen und industriellen Einsatz

Federzug-Balancer Serie EPS 630-632

- Hochqualitatives Gehäuse aus Alu-Druckguß
- Stahlseil \varnothing 2,0 mm
- Stufenlose Traglasteinstellung von Anfang bis Ende
- Einfach verstellbare Arbeitslänge, um das Werkzeug in der gewünschten Höhe zu positionieren
- Zweipunktaufhängung für höchste Sicherheit

MODELL	Tragleistung max.	Arbeitslänge	Gewicht	EAN	UVP in € exkl. MwSt.
				90 04853 Best.Nr.	
EPS 630	0,4 - 1,0 kg	1.600 mm	0,63 kg	56692 9	42,00
EPS 631	1,0 - 2,0 kg	1.600 mm	0,67 kg	56693 6	44,00
EPS 632	2,0 - 3,0 kg	1.600 mm	0,79 kg	56694 3	48,00



Federzug-Balancer Serie EPS 633-637

- Hochqualitatives Gehäuse aus Alu-Druckguss
- Stahlseil \varnothing 2,5 mm
- Stufenlose Traglasteinstellung von Anfang bis Ende
- Einfach verstellbare Arbeitslänge, um das Werkzeug in der gewünschten Höhe zu positionieren
- Zweipunktaufhängung für höchste Sicherheit
- „Anti-Fall-System“ verhindert Absturz bei Federbruch

MODELL	Tragleistung max.	Arbeitslänge	Gewicht	EAN	UVP in € exkl. MwSt.
				90 04853 Best.Nr.	
EPS 633	2,0-4,0 kg	2.500 mm	2,85 kg	56695 0	115,00
EPS 634	4,0-6,0 kg	2.500 mm	3,00 kg	56696 7	118,00
EPS 635	6,0-8,0 kg	2.500 mm	3,10 kg	56697 4	123,00
EPS 636	8,0-10,0 kg	2.500 mm	3,20 kg	56698 1	129,00
EPS 637	10,0-14,0 kg	2.500 mm	3,50 kg	56699 8	135,00



INFO

Schlauchaufroller und weitere Druckluft-Qualitätszubehöre finden Sie im ELMAG Katalog Energieverteilung bzw. Drucklufttechnologie unter www.elmag.at





Powered by Quality

DRUCKLUFTWERKZEUGE

2016

ELMAG® Entwicklungs und Handels GmbH • A-4911 Ried/Tumeltsham • Hannesgrub Nord 19 • Tel.: +43-7752-80881 • Fax: +43-7752-80880 • e-mail: office@elmag.at

Find us on Facebook
www.facebook.com/ELMAG.at

www.elmag.at



Ausgabe 03/2016. Änderungen und Druckfehler vorbehalten.
UVP-Basis 2016 - UVP-Änderungen vorbehalten.

Weitere Spezialkataloge erhalten Sie bei Ihrem ELMAG®-Fachhändler oder unter www.elmag.at

Drucklufttechnologie

Schweißtechnologie

Metallbearbeitung

Steintrenntechnik

Stromerzeuger