

Präzisions-Zahnstangen aus Stahl, schräg verzahnt, Verzahnung gehärtet und geschliffen

Werkstoff: 16MnCr5, WSt.-Nr. 1.7131, eingesetzt und Verzahnung induktiv gehärtet auf ca. 60 HRC, nach dem Härten allseitig geschliffen. Da nur die Verzahnung induktiv gehärtet wird, ist ein nachträgliches Bohren und Verstiften problemlos möglich.

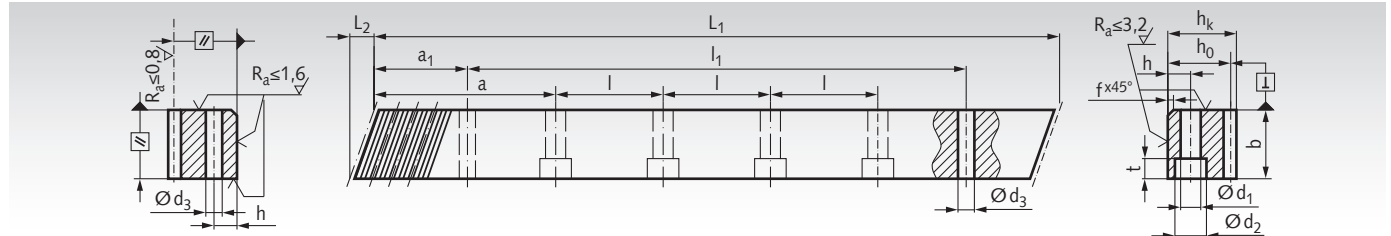
Verzahnungsqualität 6h25.

Schräg verzahnt, rechtssteigend $19^\circ 31' 42''$.

Für fortlaufende Montage.

Dazu passende schräg verzahnte Stirnzahnräder Seite 298.

Bestellangaben: z.B.: Art.-Nr. 251 603 01, Zahnstange schräg verzahnt, gehärtet, Verzahnung geschliffen, Modul 2,0, 500 mm



Modul 2,0

Artikel-Nr. mit Bohrungen	L ₁ mm	L ₂ mm	Zähne- zahl	b mm	h _k mm	h ₀ mm	f mm	a mm	l mm	Anz. Bohr.	h mm	d ₁ mm	d ₂ mm	t mm	a ₁ mm	l ₁ mm	d ₃ mm	GT _f /300 ¹⁾ mm	Fu* N	Gewicht kg	
251 603 01	500,00	8,5	75	24	24	22	2	62,50	125	4	8	7	11	7	31,7	436,6	5,7	0,022	8500	2,10	
251 605 01	1000,00	8,5	150	24	24	22	2	62,50	125	8	8	7	11	7	31,7	936,6	5,7	0,022	8500	4,10	
ohne Bohrungen																					
251 603 00	500,00	8,5	75	24	24	22	2											0,022	8500	2,10	
251 605 00	1000,00	8,5	150	24	24	22	2											0,022	8500	4,10	
Gegenstück für Montage																					
251 600 00	200,00	8,5	30	25	24	22															0,85

Modul 3,0

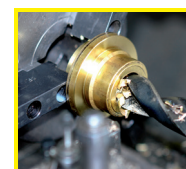
Artikel-Nr. mit Bohrungen	L ₁ mm	L ₂ mm	Zähne- zahl	b mm	h _k mm	h ₀ mm	f mm	a mm	l mm	Anz. Bohr.	h mm	d ₁ mm	d ₂ mm	t mm	a ₁ mm	l ₁ mm	d ₃ mm	GT _f /300 ¹⁾ mm	Fu* N	Gewicht kg	
253 603 01	500,00	10,3	50	29	29	26	2	62,50	125	4	9	10	15	9	35	430,0	7,7	0,024	15000	2,90	
253 605 01	1000,00	10,3	100	29	29	26	2	62,50	125	8	9	10	15	9	35	930,0	7,7	0,024	15000	5,90	
ohne Bohrungen																					
253 603 00	500,00	10,3	50	29	29	26	2											0,024	15000	2,90	
253 605 00	1000,00	10,3	100	29	29	26	2											0,024	15000	5,90	
Gegenstück für Montage																					
253 600 00	200,00	10,3	20	30	29	26															1,20

Modul 4,0

Artikel-Nr. mit Bohrungen	L ₁ mm	L ₂ mm	Zähne- zahl	b mm	h _k mm	h ₀ mm	f mm	a mm	l mm	Anz. Bohr.	h mm	d ₁ mm	d ₂ mm	t mm	a ₁ mm	l ₁ mm	d ₃ mm	GT _f /300 ¹⁾ mm	Fu* N	Gewicht kg	
254 603 01	506,67	13,8	38	39	39	35	3	62,50	125	4	12	10	15	9	33,3	433,0	7,7	0,024	25000	5,40	
254 605 01	1000,00	13,8	75	39	39	35	3	62,50	125	8	12	10	15	9	33,3	933,4	7,7	0,024	25000	10,70	
ohne Bohrungen																					
254 605 00	1000,00	13,8	75	39	39	35	3											0,024	25000	10,70	
Gegenstück für Montage																					
254 600 00	200,00	13,8	15	40	39	35															2,70

¹⁾ GT_f/300 = Gesamt-Teilungsfehler. Darunter verstehen wir die maximale zulässige Abweichung (bezogen auf 300 mm), der gemessenen Länge der Zahnstange zu ihrer theoretischen Länge L₃₀₀, wobei L₃₀₀ = (m/cos β) • π • z₃₀₀ berechnet wird.

* Umfangskraft am Zahn, ermittelt für Zähnezahl 20. Bei kleineren Zähnezahlen muss die Umfangskraft um 10% reduziert werden.



**Fertigbearbeitung im
24-Stunden-Service möglich.
Sonderanfertigungen und
Zeichnungsteile auf Anfrage.**