

Produktdatenblatt – Eisys-2

Produktbeschreibung

Bei der **Eisys-2 Fassaden-/Verstellschraube** handelt es sich um eine einstellbare Schraube zur Befestigung eines Tragwerkes für hinterlüftete Fassaden.

Die Schraube wird in die Unterkonstruktion z.B. Holzständer-/Fachwerk, KS-Stein, Hohlkammerziegel, Beton, Mauerwerk oder Porenbeton) eingeschraubt.

Durch das frei verdrehbare zweite Gewinde am Kopf lässt sich der Abstand zwischen Verankerungsgrund und Konterlatte justieren. Dämmstärken von 60 mm bis 280 mm können problemlos verarbeitet werden.

Für weiche und druckfeste Dämmstoffe, z.B. WDVS mit einem Außenputz, als hinterlüftete Konstruktion mit einer Tragriegel-Konstruktion aus Lärchenholz oder einer Schieferoberfläche als Fassadenbekleidung.

Material

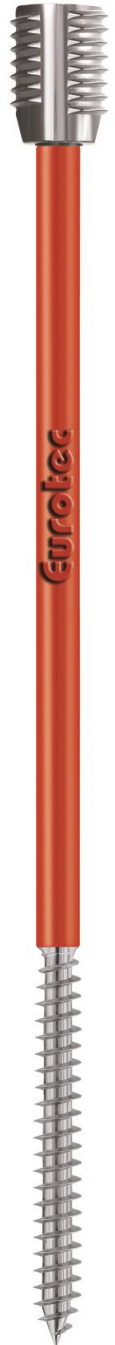
Gehärteter **Kohlenstoffstahl**, blau verzinkt.

Der Schaft der Schraube ist zusätzlich von einer Kunststoffhülle umhüllt.

- Korrosionsbeständig
- Einsetzbar in den Nutzungsklassen 1 und 2 nach DIN EN 1995-Eurocode 5
- Gute Beständigkeit gegen mechanische Beanspruchung
- Nicht geeignet für gerbstoffhaltige Hölzer

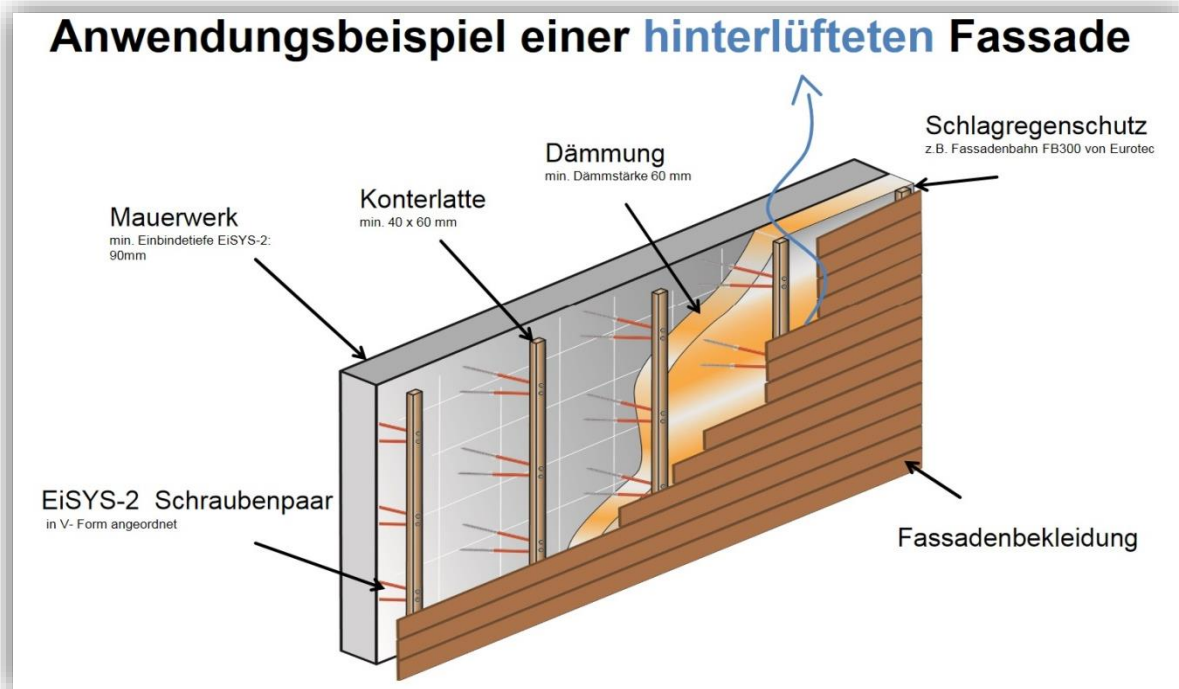
Vorteile

- Wirtschaftlich
 - Reduzierung der Lohnkosten durch Zeiteinsparung
 - Reduzierung der Materialkosten
- Für Neubauten, Instandsetzungen und Sanierungen geeignet
- Für unterschiedliche Dämmstoffdicken geeignet
- Abstand zwischen Konterlatte und Verankerungsgrund lässt sich über die Justierhülle mühelos einstellen
- Anwenderfreundlich - unkomplizierte und zeitsparende Montage
- Wenige Bauteile
- Verschiedene Fassadenbekleidungen möglich

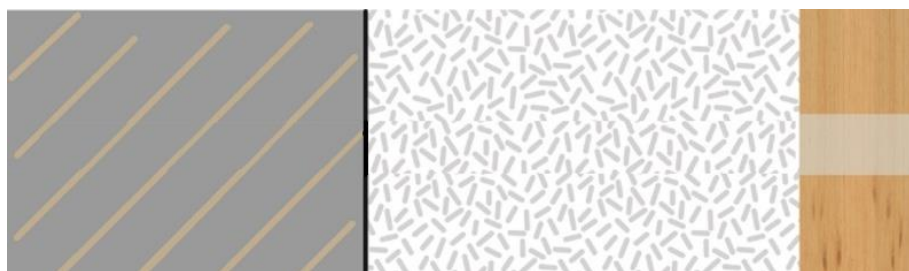


Produktdatenblatt – Eisys-2

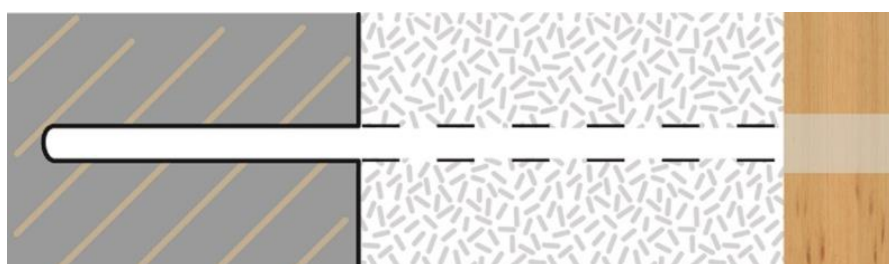
Anwendungshinweise



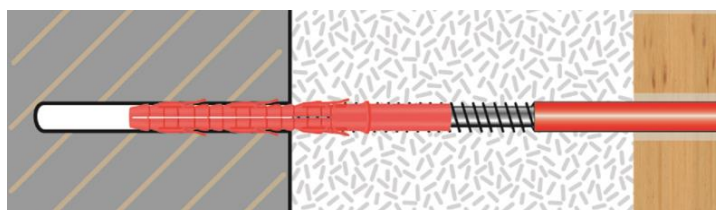
Produktdatenblatt – Eisys-2



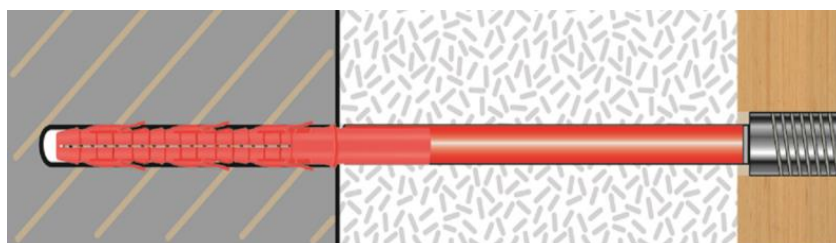
1. Nachdem die Dämmung auf der Außenwand angebracht ist, die Konterlatte auf \varnothing 14 mm vorbohren.



2. Im Anschluss durch die zuvor erstellte Bohrung in der Konterlatte mit \varnothing 10 mm durch die Dämmebene hindurch in das Mauerwerk bohren, um das Bohrloch für den Dübel herzustellen (Einbindetiefe 90 mm)



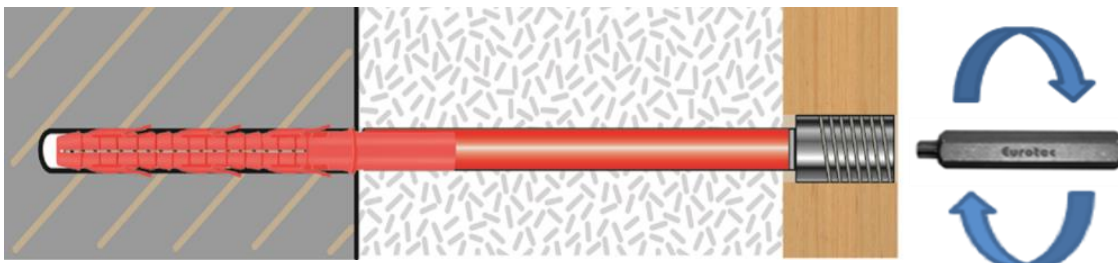
3. Den Dübel auf die Verstellerschraube setzen. Anschließend beides zusammen durch die Konterlatte und Dämmebene hindurch in das Bohrloch führen.



4. Die Eisys-2 Fassaden-/ Verstellerschraube mit dem Sechskant-Bit in „Stellung 1“ komplett einschrauben, bis der Verstellkopf in der Konterlatte sitzt.

© by E.u.r.o.Tec GmbH - Stand 07/2018 - Änderungen, Ergänzungen, Satz- und Druckfehler vorbehalten.

Produktdatenblatt – Eisys-2



- Den Sechskant-Bit auf „Stellung 2“ herausziehen. Nun kann der Abstand zwischen Mauerwerk und Konterlatte justiert werden.

Artikeltabelle

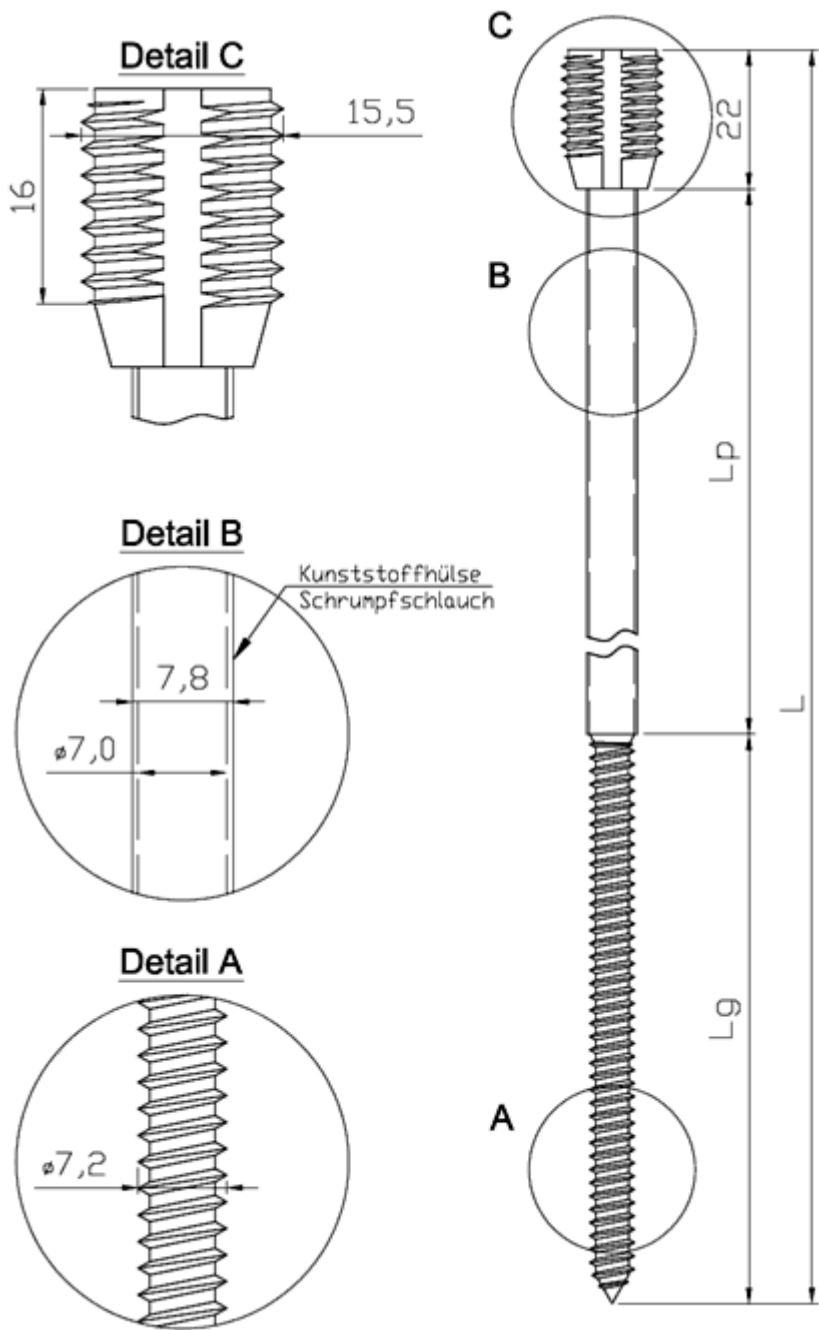
Eisys-2					
Art.Nr.	Abmessung Ød x L [mm]	Gewindelänge lg [mm]	Durchmesser Justierhülse [mm]	für Dämmstoff- dicken ^{a)} bis [mm]	VPE [Stück]
945935	7,2 x 198	90	15,5	60	50
945925	7,2 x 218	90	15,5	80	50
945926	7,2 x 238	90	15,5	100	50
945927	7,2 x 258	90	15,5	120	50
945928	7,2 x 278	90	15,5	140	50
945929	7,2 x 298	90	15,5	160	50
945474	7,2 x 318	90	15,5	180	50
945930	7,2 x 338	90	15,5	200	50
945931	7,2 x 358	90	15,5	220	50
945932	7,2 x 378	90	15,5	240	50
945933	7,2 x 398	90	15,5	260	50
945934	7,2 x 418	90	15,5	280	50

^{a)} und für Konterlattendicke 40mm

Produktdatenblatt – Eisys-2

Zeichnungen

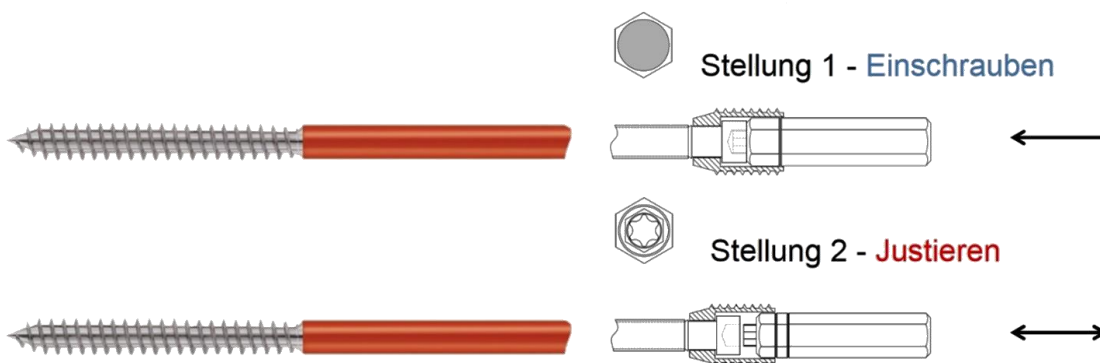
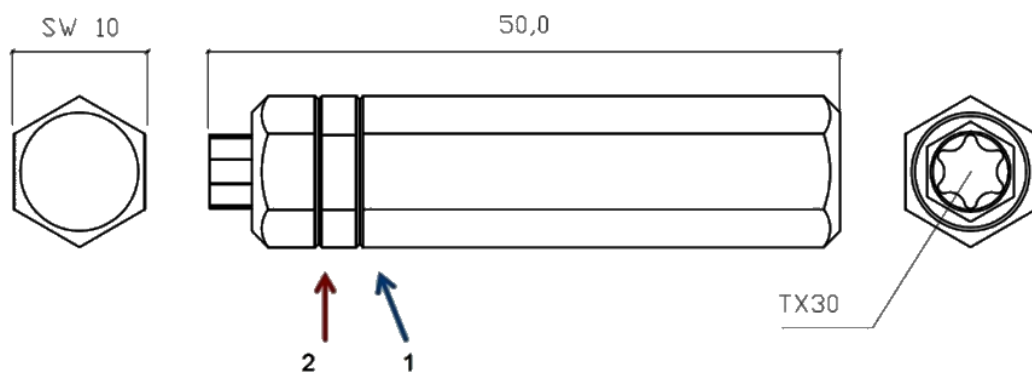
- Eisys-2 Fassaden-/Verstellschraube



© by E.u.r.o.Tec GmbH · Stand 07/2018 · Änderungen, Ergänzungen, Satz- und Druckfehler vorbehalten.

Produktdatenblatt – Eisys-2

- Eisys-2 Bit



Falls Sie mit der Anwendung des vorliegenden Produktes, insbesondere mit dessen bestimmungsgemäßen Gebrauch nicht vertraut sind, so setzen Sie sich unbedingt mit unserer Abteilung Anwendungstechnik in Verbindung (Technik@eurotec.team).