

Planungstafeln

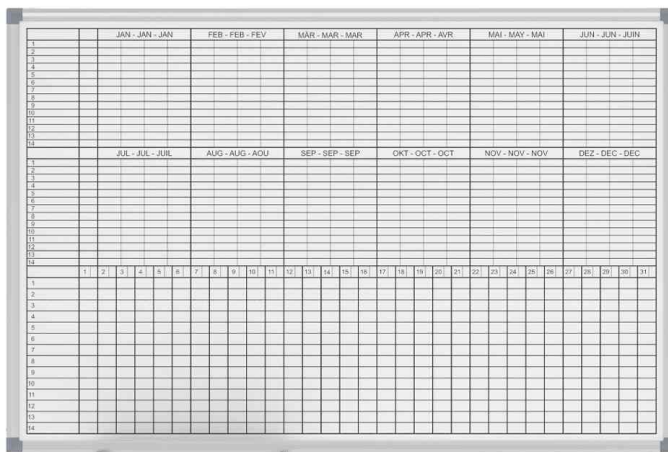
Informationen über Aktivitäten, Personaleinsatz, Projekte, Maschinen. Selbst komplexe Planungen und Arbeitsabläufe sind schnell überschaubar. Für eine moderne, flexible und schnelle Organisation.

Monats- / Jahresplaner MAULstandard

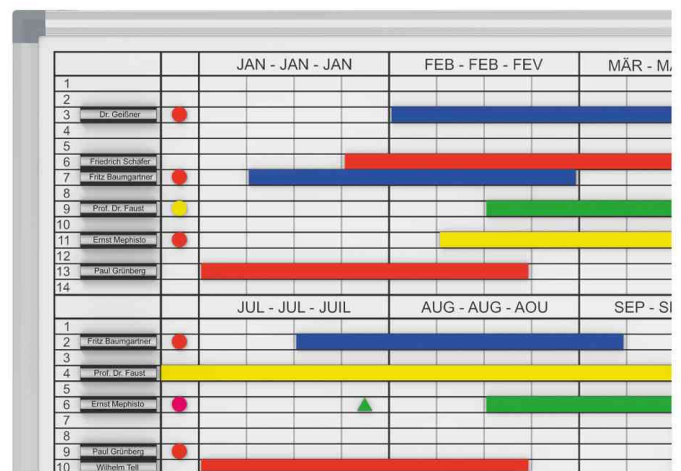
- volle Wochen-Einteilung aller 12 Monate, gedruckt
- für eine moderne, flexible und schnelle Organisation
- selbst komplexe Planungen und Arbeitsabläufe sind schnell überschaubar
- schnelle Veränderungen möglich
- Arbeitsfläche aus kunststoffbeschichtetem Stahlblech, geeignet für häufigen Gebrauch
- Leichtgewicht: Gut zu transportieren und zu montieren
- 3-fach-Nutzen: Magnethaftend, beschrift- und sehr gut trocken abwischbar
- sehr stabil: Rahmenprofil aus silbereloxiertem Aluminium
- Aluminium-Ablageschale, 250 mm lang
- dezentes Profil in Kombination mit Eckverbindungen in grau
- **oberer Bereich:** 2 x 6 Monate gedruckt
- **unterer Bereich:** Eine Spalte mit Tages-Einteilung für Personen/Projekte
- Lieferung inkl. Montagmaterial

Anwendungsbeispiele:

- Informationen über Aktivitäten, Personaleinsatz, Projekte, Maschinen kennzeichnen



Monats-/Jahresplaner MAULstandard



Symbolbild: zeigt das Produkt in Anwendung

Produkt	Ausführung	Maße	Farbe	VE	Hersteller- Nummer	Bestell- Nummer
Monats- / Jahresplaner	magnethaftend	900 x 600 mm	weiß		6466484	8716187