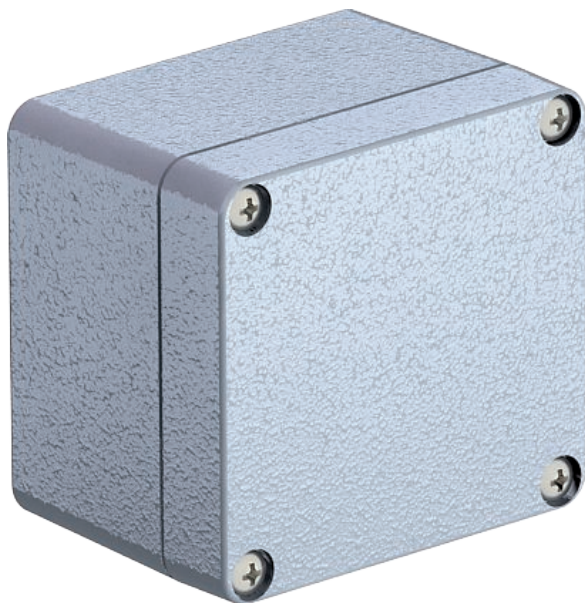


Technisch specificatieblad

Lege aluminium behuizing Mx06-Mx15, voorzien van poedercoating

Artikelnr. 2011308



Robuuste lege aluminium behuizing voor de machinebouw en de automatiseringstechniek. Dankzij de uitstekende mechanische en thermische eigenschappen is de Mx-serie van OBO geschikt voor extreme belastingen in de meest uiteenlopende toepassingen. Daarom ook optimaal geschikt voor toepassing in de industrie, havens en de scheepsbouw en ook in de landbouw.

Zij beveiligen de elektrotechnische installatie onder hogere belastingen. Extreme koude of hitte zijn voor de producten net zo min een probleem als vandalisme of slaginwerking in straten, rails of tunnels.

Met een beschermingsgraad tot IP 66 zijn deze het beste beschermd tegen het binnendringen van water en stof.

De aluminium behuizingen zijn gepoedercoat (RAL 7035) en worden geleverd met deksel, roestvrij stalen schroeven, afdichting en 2 of 4 aardingsschroeven.



AIG Spuitgietaluminium
P voorzien van poedercoating

Extra productbeschrijving 1 | Temperatuur: -40°C tot +125°C

Stamgegevens

Bestelnr.	2011308
Type	Mx 080705 SGR
Dimensie	80x75x57
Kleur	zilvergrijs
RAL-nummer	7001
Materiaal	Spuitgietaluminium
Materiaal-afk.	AIG
Oppervlak	voorzien van poedercoating
Oppervlak afk.	P
Kleinste verkoop-eenheid (VG)	1,00 Stuk
Gewicht	36,40 kg/100 st.

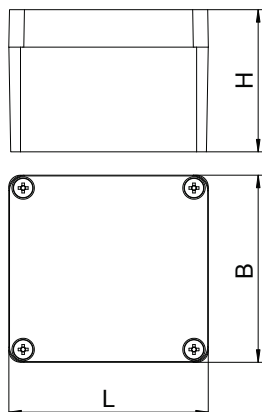
Technisch specificatieblad

Lege aluminium behuizing Mx06-Mx15, voorzien van poedercoating

Artikelnr. 2011308



Technische gegevens



Lengte	80,00 mm
Breedte	75,00 mm
Zijhoogte	57,00 mm
Binnenafmetingen	71x65.6x52.5 mm
Afmetingen	80x75x57 mm
Afmetingen LxBxH	80x75x57 mm
Aanbouwmogelijkheid	<input checked="" type="checkbox"/>
Uitvoering	Gesloten met 4 roestvast stalen dekselschroeven
Uitvoering deksel	Gesloten
Dekselbevestiging	geschroefd
Vorm	Rechthoekig
Geschikt voor gebruik buiten	<input checked="" type="checkbox"/>
Geschikt voor bliksembeveiliging	<input type="checkbox"/>
Met deksel	ja
Met deksel	<input checked="" type="checkbox"/>
Met montageplaat	<input type="checkbox"/>
Montagetype	Wand-/plafondmontage
Beschermingsgraad	IP66
Beschermingsgraad	IP 66
Temperatuurbereik	-40,00 - 125,00 °C
Weersbestendig	<input checked="" type="checkbox"/>