

BAUREIHE 1855 - KLEINSTE ZWEIPOLIGE WIPPSCHALTER

BIS 4 (1) A 250 V AC



PRODUKTMERKMALE

- ◆ Beleuchteter Wippschalter
- ◆ Verschiedene Leuchtenvarianten
- ◆ Leistungsstark mit 50 000 mechanischen Schaltzyklen
- ◆ Verstellbare Anschlüsse für sicheres Aufstecken der Steckhülsen

AUF ANFRAGE

- ◆ Weitere Farben
- ◆ Weitere Bedruckungsvarianten
- ◆ Weiter Anschlussarten
- ◆ Weitere Leuchtenvarianten
- ◆ Kabelkonfektion

Mechanische Lebensdauer	5E4
Übergangswiderstand (Neuzustand)	< 100 mOhm (1 A 12 V DC)
Isolationswiderstand (Neuzustand)	> 100 MOhm (500 V DC)
Kriechstromfestigkeit	250 PTI
Schutzart	IP 40
Temperaturbereich	Anschlussseite -20 °C ... +85 °C Betätigungsseite -20 °C ... +55 °C
Entflammbarkeit	UL 94 V-2
Glühdrahttesttemperatur	850 °C
Material	Betätiger PA Gehäuse PA Anschlüsse versilbert
Aufsteckkraft der Steckhülsen	≤ 80 N
Prüfzeichen	
Geeignet für Geräte der Schutzklasse II	



WIPPSCHALTER

DRUCKSCHALTER

KIPPSCHALTER

SCHIEBESCHALTER

DREHSCHALTER

FUSSSCHALTER

TASTEN

SCHNAPPSCHALTER

MIKRO-SIGNALSCHALTER

SENSOREN

BAUREIHE 1855 - KLEINSTE ZWEIPOLIGE WIPPSCHALTER

BIS 4 (1) A 250 V AC



zweipolig

	Spannung Beleuchtung in V	Betätigerfarbe / Bedruckung	Gehäusefarbe	4 (1) A 250 V AC 1E4	6 A 125 V AC 1/10 HP	4 A 250 V AC 1/10 HP	Anschlussart	Anschlussbeschreibung	Kontaktabstand in mm	Kontaktmaterial	EN 60335 Kap. 30 konform „G“	Lagervariante
Ausschalter(DPST)												
1855.0102	230			●		●			≈ 3	Ag		
1855.0108	230			●		●			≈ 3	Ag		●
1855.1102	230			●		●		4.8	≈ 3	Ag		●
1855.1104	230			●		●		4.8	≈ 3	Ag		●
1855.1108	230			●		●		4.8	≈ 3	Ag		●
1855.1115	230			●		●		4.8	≈ 3	Ag	●	
1855.1118	230			●		●		4.8	≈ 3	Ag	●	
1855.1122	110				●			4.8	≈ 3	Ag		
1855.1124	110				●			4.8	≈ 3	Ag		

Weitere Informationen unter

WWW.MARQUARDT-SCHALTER.DE

WIPPSCHALTER

DRUCKSCHALTER

KIPPSCHALTER

SCHIEBESCHALTER

DREHSCHALTER

FUSSSCHALTER

TASTEN

SCHNAPPSCHALTER

MIKRO-SIGNALSCHALTER

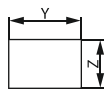
SENSOREN

BAUREIHE 1855 - KLEINSTE ZWEIPOLIGE WIPPSCHALTER

BIS 4 (1) A 250 V AC

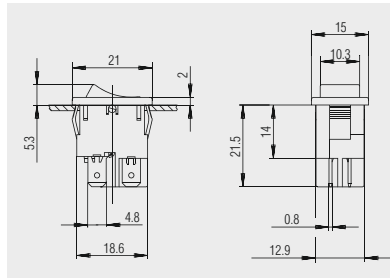


Grundtyp 1855

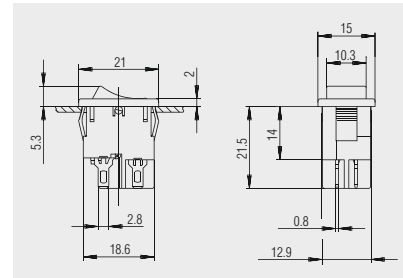


X = Gerätewanddicke

X	Y	Z
0.75 ... 1.25	19.2 ^{-0.1}	12.9 ^{+0.1}
1.25 ... 2	19.4 ^{-0.1}	12.9 ^{+0.1}
2 ... 3	19.8 ^{-0.1}	12.9 ^{+0.1}



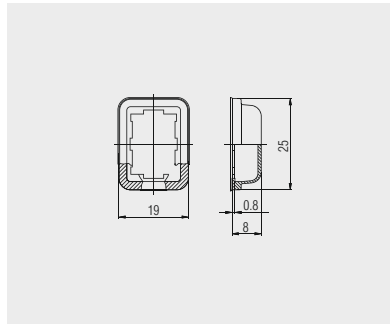
Steckanschluss 4.8 x 0.8



Lötanschluss



Schutzkappe
203.089.011



Transparente PVC-Schutzkappe.
Dient als Staub- und Wasserschutz
der Betätigungsseite.

WIPPSCHALTER

DRUCKSCHALTER

KIPPSCHALTER

SCHIEBESCHALTER

DREHSCHALTER

FUSSSCHALTER

TASTEN

SCHNAPPSCHALTER

MIKRO-SIGNALSCHALTER

SENSOREN