



## G 4 W 1 F grau/grey

Industrial Connectors:Rechteck-Steckverbinder G-Serie:Leitungsdose

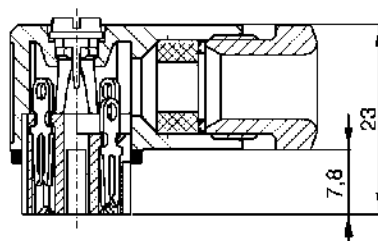
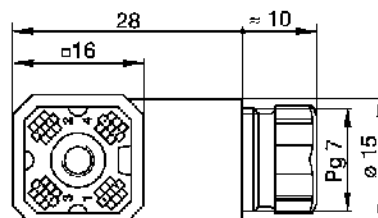
### Lieferinformationen

Lieferstatus	bestellbar
Dokument erstellt am	17.07.2008

### Produktbeschreibung

Beschreibung	Leitungsdose mit PG 7-Leitungsverschraubung, mit Lötkontakten
Typ	G 4 W 1 F grau/grey
Bestell-Nr.	932 157-106
Kontaktart	Gabelfeder
Polzahl	4
Leitungsverschraubung	PG 7
Leitungsquerschnitt	0,14 - 0,5 mm <sup>2</sup>
Norm	DIN VDE 0627 / IEC 61984
Gehäusefarbe	grau

### Zeichnung



### Technische Daten

Bemessungsspannung	AC/DC 50 V
Bemessungsstrom	6 A
Durchgangswiderstand	$\leq 4$ mOhm
Anschlußart	löten

Anschließbare Leitungen 4 mm bis 7,5 mm

#### **Werkstoff**

Kontaktflächenmaterial Sn

Kontaktträgermaterial PA

Gehäusematerial PA

#### **Umgebungsbedingungen**

Schutzgrad (IEC 60529) IP 65

Nennspannung 3

Temperaturbereich -40 °C bis +90 °C

#### **Brennbarkeitsklassen**

Gehäuse 94 HB

Kontaktträger 94 HB

#### **Zulassungen**

VDE VDE

#### **Verpackungseinheit**

Verpackungseinheit 100 Stück

#### **Lieferumfang bzw. Zubehör**

Lieferumfang 1 Leitungsdose mit PG 7-Verschraubung,  
1 Zentralschraube M 3 x 20,  
1 Dichtung im Polybeutel

Zubehör gesondert zu bestellen steckbar mit / passend zu G 4 E 1 M grau/grey,  
G 4 A 5 M grau/grey, G 4 A 1 M