

Mikro-Magnetventile Typ 63
NW 0,5/0,7/0,9
2/2- und 3/2-Wege Sitzventile
Direktgesteuert



Micro-Solenoid Valves Type 63
0.5/0.7/0.9 mm Orifice
2/2 and 3/2 Poppet Valves
Directional Valves

Baubreite 10 mm, 3 verschiedene elektrische Anschlussmöglichkeiten.
Nothandbetätigung: nicht rastend.

Technische Daten:

Nennspannung: 24 V DC (12 V DC)
Druckbereich: 0 - 10 bar
Nennweite: 0,7 (0,5; 0,9)
Funktionen: 2/2-Wege NC
2/2-Wege NO
3/2-Wege NC
3/2-Wege NO

Umgebungstemperatur:* -10 °C bis + 50 °C
Leistungsaufnahme: 1,8 W
Einschaltdauer: ED = 100 %

Schutzart:

- Ventil mit Litze: IP 65 DIN 40050 am Übergang Magnetsystem, Litze und belegten pneumatischen Anschlüssen

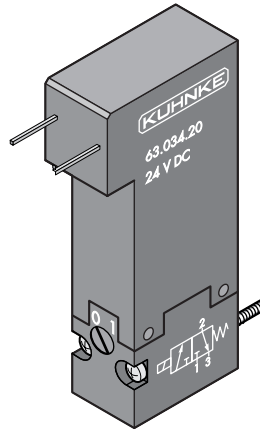
Werkstoffe: Gehäuse (Sockel): Kunststoff PBT
Dichtungen: NBR

Elektr. Anschlussmöglichkeit: - Litze 0,14 mm²
- Stecker
- Steckerstifte

□ 0,64 mm²

Medium:* Gefilterte (5 µm), geölte oder gefilterte nicht geölte Druckluft oder andere gasförmige Medien mit zulässiger Viskosität nach ISO-VG 10.

Sonderausführungen: Durch den Einsatz anderer Werkstoffe sowie Dichtungen aus FPM (Viton) und EPDM können wir viele ein-satzspezifische Anforderungen bezüglich des Mediums realisieren.



10 mm wide, three individual electric connection possibilities.
Non-notching hand operation.

Technical Data:

Nominal voltage: 24 V DC (12 V DC)
Pressure range: 0 - 10 bar
Nominal orifice: 0.7 (0.5; 0.9)
Functions: 2/2 way NC
2/2 way NO
3/2 way NC
3/2 way NO

Ambient temperature range:* -10 ° to + 50 °C
Nominal coil power: 1.8 W
Duty cycle: ED = 100 %
Protection classification:

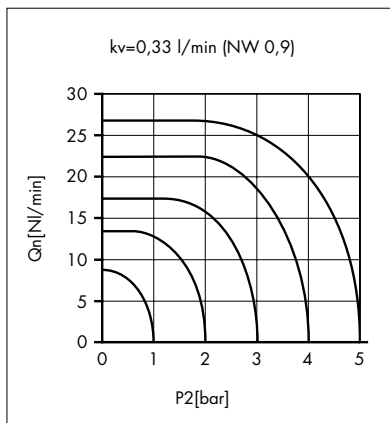
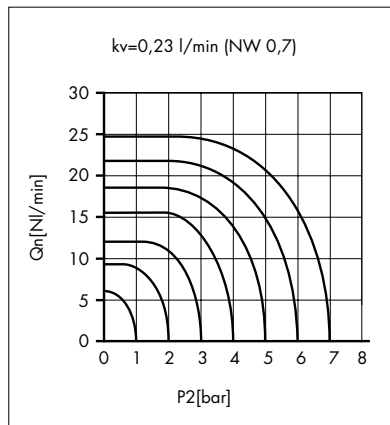
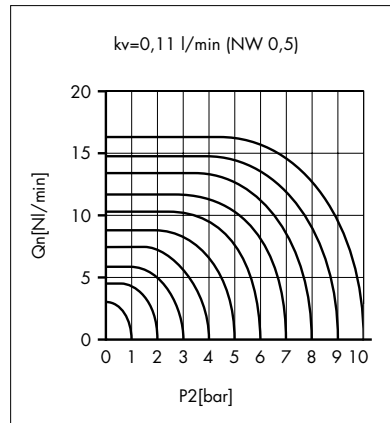
- valve with wire: IP 65 DIN 40 050 at the junction to the solenoid system, flexible wire and assigned pneumatic connections

Materials: housing (base): plastic PBT
seals: NBR

Electrical-connections: - wire 0.14 mm²
- plug
- plug pins
□ 0.64 mm²

Operating medium:* 5 micron filtered, lubricated air or non-lubricated compressed air; also suitable for other media conforming to ISO-VG10.

Special versions: We may realise many applications for specific requirements with regard to the agent by using other materials and sealings made of FPM (Viton) and EPDM.



* Siehe Technische Informationen

* See Technical Information

Mikro-Magnetventile Typ 63
 NW 0,5/0,7/0,9
 2/2- und 3/2-Wege Sitzventile
 Direktgesteuert

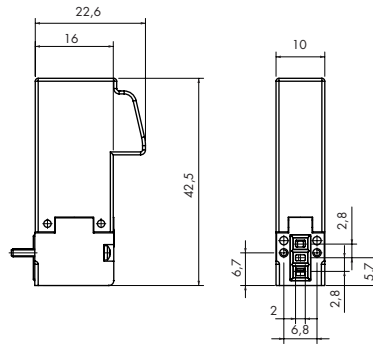
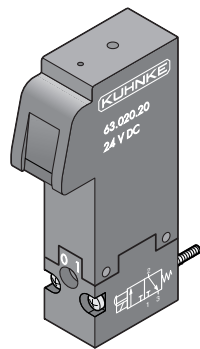


Micro-Solenoid Valves Type 63
 0.5/0.7/0.9 mm Orifice
 2/2 and 3/2 Poppet Valves
 Directional Valves

| Bestell-Nr. | ohne Nothandbetätigung | | | without hand operation | | Order No. |
|-------------|------------------------|------------------|--|------------------------|---------|---------------|
| Sitzventile | NW [mm] | Max. Druck [bar] | | Max. pressure [bar] | NW [mm] | Poppet valves |
| 63.020.10 | 0,5 | 10 | | 10 | 0,5 | 63.020.10 |
| 63.020.20 | 0,7 | 7 | | 7 | 0,7 | 63.020.20 |
| 63.020.30 | 0,9 | 5 | | 5 | 0,9 | 63.020.30 |
| 63.021.20 | 0,7 | 7 | | 7 | 0,7 | 63.021.20 |

Stecker*

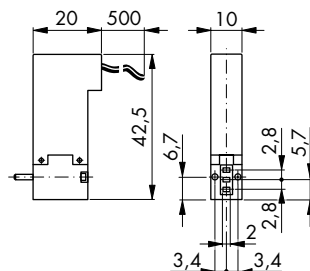
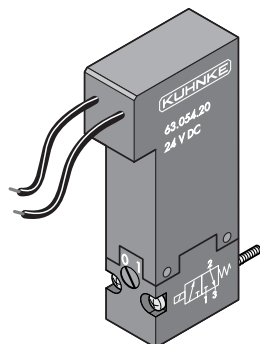
Plug*



| Bestell-Nr. | | | | | | Order No. |
|-------------|---------|------------------|--|---------------------|---------|---------------|
| Sitzventile | NW [mm] | Max. Druck [bar] | | Max. pressure [bar] | NW [mm] | Poppet valves |
| 63.054.10 | 0,5 | 10 | | 10 | 0,5 | 63.054.10 |
| 63.054.20 | 0,7 | 7 | | 7 | 0,7 | 63.054.20 |
| 63.054.30 | 0,9 | 5 | | 5 | 0,9 | 63.054.30 |
| 63.055.20 | 0,7 | 7 | | 7 | 0,7 | 63.055.20 |

Litze 0,14 mm²
 Länge 500 mm

Wire 0.14 mm²
 Length 500 mm



* Siehe Zubehör ab Seite 1-208
 Anschlussbild siehe Seite 1-212

* see accessories page 1-208
 Port-sketch see page 1-212