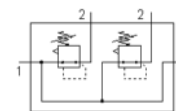
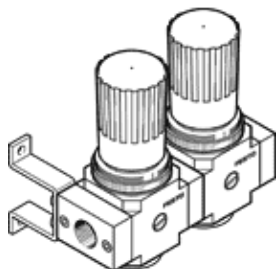


Druckregelventil-Batterie

LRB-1/2-D-7-O-K2-MIDI

Teilenummer: 528957

FESTO



Datenblatt

| Merkmal | Werte |
|--------------------------------------|--|
| Baugröße | Midi |
| Baureihe | D |
| Betätigungssicherung | Drehknopf mit Arretierung |
| Einbaulage | beliebig |
| Konstruktiver Aufbau | direktgesteuertes Membranregelventil mit durchgehender Druckversorgung |
| Reglerfunktion | Ausgangsdruck konstant mit Vordruckkompensation mit Sekundärentlüftung |
| Druckanzeige | G1/4" vorbereitet |
| Druckregelbereich MPa | 1 ... 16 bar |
| Druckregelbereich | 0,5 ... 7 bar |
| Max. Druckhysterese | 0,2 bar |
| Normalnenndurchfluss | 3.800 l/min |
| Betriebsmedium | Druckluft nach ISO 8573-1:2010 [7:4:4] |
| Luftreinheitsklasse am Ausgang | Druckluft nach ISO 8573-1:2010 [7:4:4] |
| Mediumstemperatur | -10 ... 60 °C |
| Umgebungstemperatur | -10 ... 60 °C |
| Produktgewicht | 1.950 g |
| Befestigungsart | mit Zubehör |
| Pneumatischer Anschluss 1 | G1/2 |
| Pneumatischer Anschluss 2 | G3/8 |
| Werkstoffinformation Anschlussplatte | Zink-Druckguss |
| Werkstoffinformation Bedienteil | PA |
| Werkstoffinformation Dichtungen | NBR |
| Werkstoffinformation Gehäuse | Zink-Druckguss |