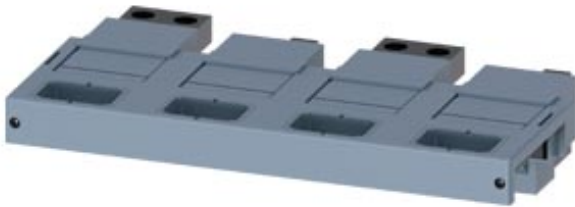


Rückseitige Hauptanschlüsse horizontal/vertikal orientierb. 4Stk.
Festeinbauswitcher Zubehör für Leistungsschalter 3WL10 / 3VA27



Ausführung

Produkt-Markename	SETRON
Produkt-Bezeichnung	Hauptanschlüsse, rückseitig
Ausführung des Produkts	für Festeinbauswitcher, 4polig

Zubehör

Zubehör	Zubehör für Leistungsschalter 3WL10 / 3VA27
---------	---

Mechanischer Aufbau

Höhe	61 mm
Breite	90 mm
Tiefe	140 mm
Nettogewicht	2,13 kg

Konformitätserklärung	Schiffbau	sonstiges
-----------------------	-----------	-----------



[Herstellereklärung](#)

Weitere Informationen

Information- and Downloadcenter (Kataloge, Broschüren,...)

<http://www.siemens.de/lowvoltage/kataloge>

Industry Mall (Online-Bestellsystem)

<https://mall.industry.siemens.com/mall/de/de/Catalog/product?mlfb=3VW9011-0AL33>

Service&Support (Handbücher, Betriebsanleitungen, Zertifikate, Kennlinien, FAQs,...)

<https://support.industry.siemens.com/cs/ww/de/ps/3VW9011-0AL33>

Bilddatenbank (Produktfotos, 2D-Maßzeichnungen, 3D-Modelle, Geräteschaltpläne, ...)

http://www.automation.siemens.com/bilddb/cax_de.aspx?mlfb=3VW9011-0AL33

CAX-Online-Generator

<http://www.siemens.com/cax>

Ausschreibungstexte (Leistungsverzeichnisse)

<http://www.siemens.de/ausschreibungstexte>

