

Hochstromklemme mit Schraubanschluss, Querschnitt: 35-95mm<sup>2</sup>,  
AWG: 2-4/0, Breite: 25mm, Farbe: grau

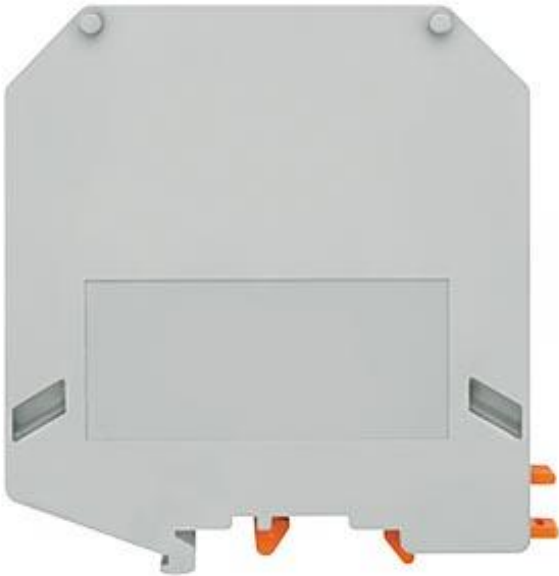


Abbildung ähnlich

Ausführung	
Produkt-Markenname	ALPHA
Produkt-Bezeichnung	Reihenklemmen ALPHA FIX
Ausführung des Produkts	Durchgangsklemme
Produktvariante	Durchgangsklemme zur Montage auf Tragschiene nach IEC 60715
Ausführung der Reihenklemme / Klemmenebenen intern gebrückt	Nein
Allgemeine technische Daten	
Klemmen-Rastermaß	25 mm
Betriebsspannung / Bemessungswert	1 000 V
Schutzart und Schutzklasse	
Brennbarkeitsklasse gemäß UL 94	V0
Hauptstromkreis	
Betriebsstrom / Bemessungswert	232 A
Erscheinungsbild	

Farbe	grau
<b>Produktdetails</b>	
Produktbestandteil / erforderlich / Abschlussplatte	Nein
<b>Anzahl</b>	
Anzahl der Klemmebenen	1
Anzahl der Klemmstellen / je Klemmebene	2
<b>Anschlüsse</b>	
Abisolierlänge	33 mm
anschließbarer Leiterquerschnitt / eindrätig	
• minimal	25 mm <sup>2</sup>
• maximal	95 mm <sup>2</sup>
anschließbarer Leiterquerschnitt / mehrdrätig	
• minimal	95 mm <sup>2</sup>
• maximal	95 mm <sup>2</sup>
anschließbarer Leiterquerschnitt / feindrätig	
• mit Aderendbearbeitung / minimal	35 mm <sup>2</sup>
• mit Aderendbearbeitung / maximal	95 mm <sup>2</sup>
• ohne Aderendbearbeitung / minimal	95 mm <sup>2</sup>
• ohne Aderendbearbeitung / maximal	95 mm <sup>2</sup>
Anzugsdrehmoment / bei Schraubanschluss	
• minimal	15 N·m
• maximal	20 N·m
Ausführung des elektrischen Anschlusses	
• 1	Schraubanschluss
• 2	Schraubanschluss
Position / der Anschlussklemme	seitlich
<b>Mechanischer Aufbau</b>	
Höhe / bei niedrigstbauender Montageart	26 mm
Länge	83 mm
Befestigungsart	Hutschiene 35 mm
Nettogewicht	212 g
Material / des Isolierkörpers	sonstige
<b>Umgebungsbedingungen</b>	
Umgebungstemperatur / während Betrieb	
• minimal	-25 °C
• maximal	55 °C
<b>Approbationen Zertifikate</b>	
Ausführung geprüft nach Zündschutzart / EEx e	Nein

allgemeine Produktzulassung	Konformitätserklärung	sonstiges
-----------------------------	-----------------------	-----------



[Sonstige](#)

## Weitere Informationen

**Information- and Downloadcenter (Kataloge, Broschüren,...)**

<http://www.siemens.de/lowvoltage/kataloge>

**Industry Mall (Online-Bestellsystem)**

<https://mall.industry.siemens.com/mall/de/de/Catalog/product?mlfb=8WH1000-0AQ00>

**Service&Support (Handbücher, Betriebsanleitungen, Zertifikate, Kennlinien, FAQs,...)**

<https://support.industry.siemens.com/cs/ww/de/ps/8WH1000-0AQ00>

**Bilddatenbank (Produktfotos, 2D-Maßzeichnungen, 3D-Modelle, Geräteschaltpläne, ...)**

[http://www.automation.siemens.com/bilddb/cax\\_de.aspx?mlfb=8WH1000-0AQ00](http://www.automation.siemens.com/bilddb/cax_de.aspx?mlfb=8WH1000-0AQ00)

**CAX-Online-Generator**

<http://www.siemens.com/cax>

**Ausschreibungstexte (Leistungsverzeichnisse)**

<http://www.siemens.de/ausschreibungstexte>