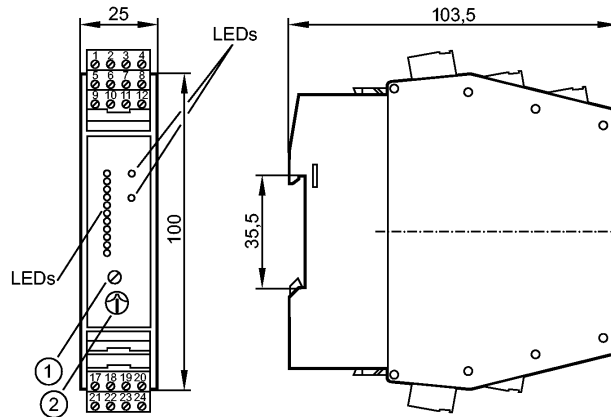


**SR0150**

Auswertesysteme



- 1: Potentiometer (Schaltpunkt Strömung)
- 2: Potentiometer (Schaltpunkt Temperatur)



Made in Germany

**Produktmerkmale**

Auswerteeinheit für Strömungssensoren

Tragschienenmontage

Elektrischer Anschluss durch Combiconstecker mit Schraubklemmen (vormontiert)

Anschluss: 1 Sensor

**Einsatzbereich**

Einsatzbereich: Strömungs-, Temperatur- und Leitungsüberwachung

**Elektrische Daten**

Elektrische Ausführung	DC
Betriebsspannung [V]	24 DC
Spannungstoleranz [%]	+10 / -20
Stromaufnahme [mA]	90
Schutzklasse	III
Verpolungsfest	nein

**Ausgänge**

Ausgangsfunktion: Relais

**Schaltfunktion**

- Strömungsüberwachung	Relais ist bei Strömung und während der Bereitschaftsverzögerungszeit angezogen
- Temperaturüberwachung	Relais zieht bei Temperaturüberschreitung an
- Leitungsüberwachung	Relais fällt bei Leitungsbruch oder Kurzschluss ab
Kontaktbelastbarkeit	4 A (250 V AC / 30 V DC)
Kurzschlussfest	nein
Überlastfest	nein

**Reaktionszeiten**

Bereitschaftsverzögerungszeit [s]	10...80 *)
Ansprechzeit [s]	max. 3

**Software / Programmierung**

Schaltpunktabgleich	Potentiometer
Bereichswahl flüssig / gasförmig	Drahtbrücke Klemmen 23-24 **)
Schaltpunkteinstellung	Potentiometer

**SR0150**

Temperaturbereich	0...80
Reproduzierbarkeit des eingestellten Schaltpunktes [K]	± 4

**Umgebungsbedingungen**

Umgebungstemperatur [°C]	-20...60 ***)
Schutzart	IP 20

**Zulassungen / Prüfungen**

MTTF [Jahre]	263
--------------	-----

**Mechanische Daten**

Gehäusewerkstoffe	PBT
Gewicht [kg]	0,235

**Anzeigen / Bedienelemente**

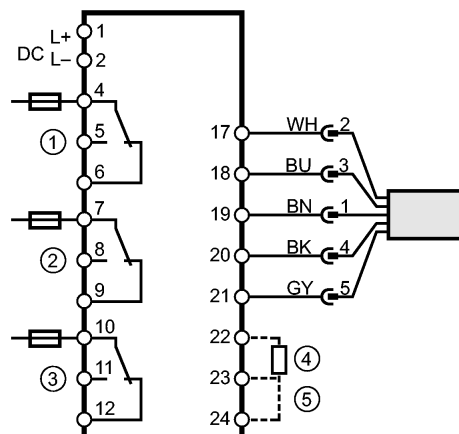
Optische Funktionsanzeige	11 LED
Schaltzustandsanzeige LED	rot
Schaltzustandsanzeige LED	rot

**Elektrischer Anschluss**

Anschluss	Combicon Stecker
-----------	------------------

**Anschlussbelegung**

- Aderfarben  
 BN braun  
 BU blau  
 BK schwarz  
 WH weiß  
 GY grau



- 1 = Strömungsüberwachung
  - 2 = Leitungsüberwachung
  - 3 = Temperaturüberwachung
  - 4 = Bereitschaftsverzögerungszeit
  - 5 = Wahl flüssig / gasförmig
- Hinweis: Miniatur-Sicherung gemäß IEC60127-2 Sheet 1, ≤ 5 A (flink)

**Bemerkungen**

Bemerkungen	<p>*) einstellbar (Festwiderstände Klemmen 22-23)                  **) Auslieferungszustand: Überwachung flüssiger Medien. Zur Überwachung gasförmiger Medien: Klemmen 23 / 24 brücken.                  ***) bei ausreichenden Freiräumen für Konvektionskühlung                  Empfehlung: Nach einem Kurzschluss das Gerät auf sichere Funktion prüfen.</p>
-------------	--

**Weitere Daten**

Unterspannungsüberwachung	Bei Unterspannung fallen alle Relais ab; LED "LOW VOLTAGE/WIRE BREAK-RELAY" leuchtet
---------------------------	---