

Magnetventile - Eco-Line



für 3/2-Wege Ventile



für 5/2-Wege & 5/3-Wege Ventile



Multipol-Ventil-
terminals auf
Seite 772

Mehrfachanschlussplatten

für Baureihe RV10 - RV40

Werkstoffe: Körper: Aluminium, Dichtungen: NBR

Lieferumfang: Grundkörper mit Schrauben und Dichtungen (Ventile bitte separat bestellen)

Typ für 3/2-Wege Ventile	Typ für 5/2-Wege & 5/3-Wege Ventile	Beschreibung
für Baureihe RV10		
V 31-**	V 51-**	Mehrfachanschlussplatte
V 31-BP	V 51-BP	Blindplatte* zum Verschließen von nicht benötigten Anschlussplätzen
V 31-REP	V 51-REP	Ersatzdichtung inkl. Schrauben für Ventilmontage
für Baureihe RV20		
V 32-**	V 52-**	Mehrfachanschlussplatte
V 32-BP	V 52-BP	Blindplatte* zum Verschließen von nicht benötigten Anschlussplätzen
V 32-REP	V 52-REP	Ersatzdichtung inkl. Schrauben für Ventilmontage
für Baureihe RV30		
V 33-**	V 53-**	Mehrfachanschlussplatte
V 33-BP	V 53-BP	Blindplatte* zum Verschließen von nicht benötigten Anschlussplätzen
V 33-REP	V 53-REP	Ersatzdichtung inkl. Schrauben für Ventilmontage
für Baureihe RV40		
V 34-**	V 54-**	Mehrfachanschlussplatte
V 34-BP	V 54-BP	Blindplatte* zum Verschließen von nicht benötigten Anschlussplätzen
V 34-REP	V 54-REP	Ersatzdichtung inkl. Schrauben für Ventilmontage

* inkl. Schrauben, ohne Dichtung, ** bitte Anzahl Stationen eingeben (2, 4, 6, 8, 10, 12, 14)

Bestellbeispiel: V 31- **

Standardtyp

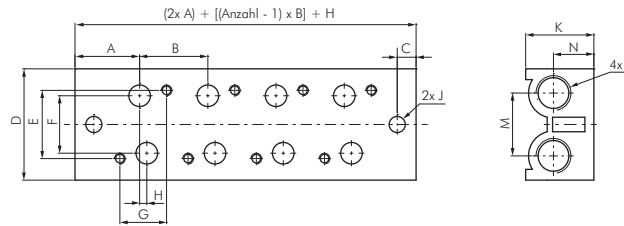
Anzahl der gewünschten Stationen:

2 Stationen	-2	10 Stationen	-10
4 Stationen	-4	12 Stationen	-12
6 Stationen	-6	14 Stationen	-14
8 Stationen	-8		

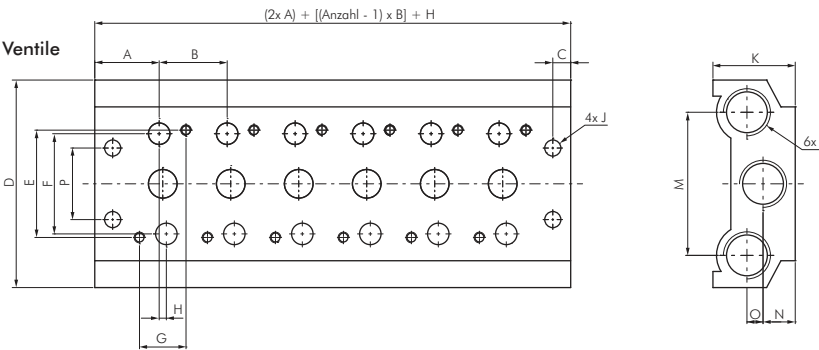
Hauptabmessungen - Mehrfachanschlussplatten

für Baureihe RV10 - RV40

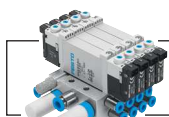
Mehrfachanschlussplatte
für 3/2-Wege Ventile



Mehrfachanschlussplatte
für 5/2-Wege & 5/3-Wege Ventile



Typ	Baureihe	A	B	C	D	E	F	G	H	J	K	L	M	N	O	P
Für 3/2-Wege Ventile																
V 31-**	RV10	18	19	5	31	19	16	13	2	4,5	19	G 1/8"	17,5	11,25	---	---
V 32-**	RV20	23	23	6	45	30	22,5	17	0	4,5	23,5	G 1/4"	24	13,5	---	---
V 33-**	RV30	26	28	6	50	35	24	20	2	4,5	28	G 3/8"	29	16	---	---
V 34-**	RV40	31,5	35	7	62,5	40,5	31,5	27	0	5,5	35	G 1/2"	35,5	19	---	---
Für 5/2-Wege & 5/3-Wege Ventile																
V 51-**	RV10	18	19	5	58	30	28	13	2	4,5	23	G 1/4"	40	9	4,5	20
V 52-**	RV20	23	23	6	59	38	35	17	0	4,5	23,5	G 1/4"	43	9	5,4	21
V 53-**	RV30	27	28	6	75	50	45	20	0	4,5	28	G 3/8"	53	10,5	5,5	26
V 54-**	RV40	31,5	35	7	98	72	63	27	0	5,5	35	G 1/2"	70,5	13,5	5,6	32



FESTO
Festo Ventile finden Sie in
unserem [Online-Shop](#)



Steckanschlüsse
Ø 3 - 32 mm
ab Seite 46



PU-, PA-, PTFE- und
PE-Schläuche
ab Seite 368



Schalldämpfer
ab Seite 790

Alle Angaben verstehen sich als unverbindliche Richtwerte! Für nicht schriftlich bestätigte Datenauswahl übernehmen wir keine Haftung. Druckangaben beziehen sich, soweit nicht anders angegeben, auf Flüssigkeiten der Gruppe II bei +20°C.