

Dociskacze pionowe z przylgą poziomą i przestawną śrubą dociskową

Opis artykułu/ilustracje produktu



Kątownik mocujący do montażu czołowego (patrz osprzęt).

Opis

Materiał:

Stal lub stal nierdzewna.

Wersja:

cynkowane i pasywowane.

Śruba dociskowa i nakrętki fosforanowane.

Stal nierdzewna niepowlekana.

Rękojeść z tworzywa sztucznego olejoodporna.

Wskazówka:

Kąt rozwarcia między ramieniem a rękojeścią można zmniejszyć lub zwiększyć przekładając kołek oporowy do kolejnego otworu lub usuwając go.

Wersje K0058.0075, K0058.0100 i K0058.0150 dostarczane są w komplecie ze stopką neoprenową.

W wersjach K0058.0075N, K0058.0150N i K0058.0250N kątownik montażowy ze stali nierdzewnej nie jest dostarczany.

Wyposażenie:

K0098

K0100

K0101

K0102

K0103

K0106

K0107

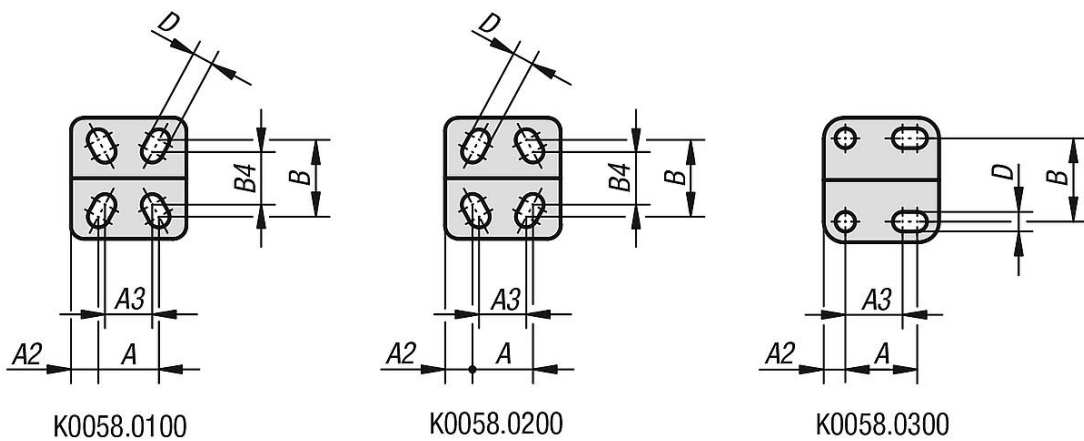
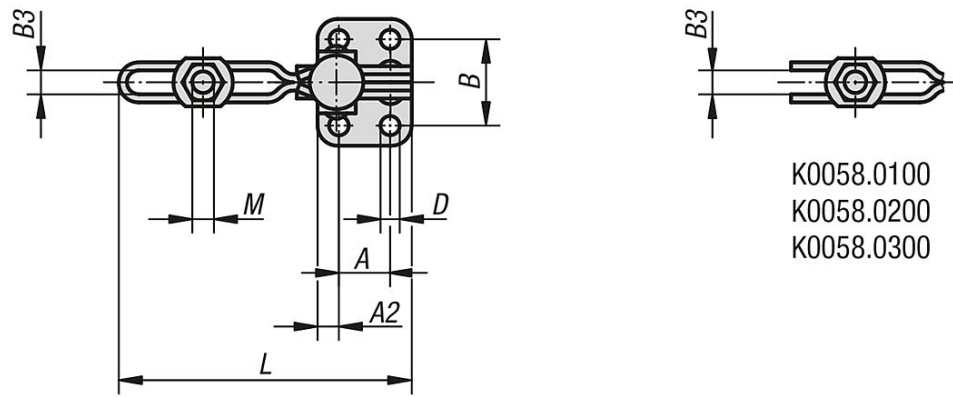
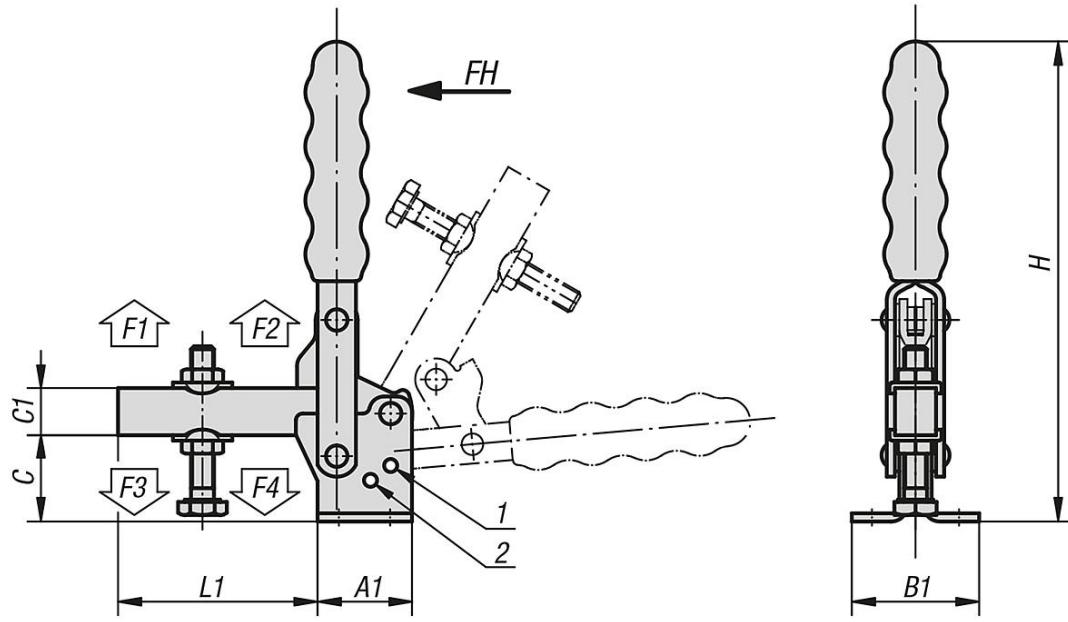
Wskazówka dotycząca planu:

1) Trzpień oporowy - pozycja 1

2) Trzpień oporowy - pozycja 2

Dociskacze pionowe z przylgą poziomą i przestawną śrubą dociskową

Rysunki



Przegląd artykułów

Dociskacze pionowe z przylgą poziomą i przestawną śrubą dociskową

Dociskacze pionowe z przylgą poziomą i przestawną śrubą dociskową

Przegląd artykułów

Nr Zamówienia	Materiał korpusu	Kąt rozwarcia ramienia pozycja 1	Kąt rozwarcia ramienia pozycja 2	Kąt rozwarcia ramienia bez zderzaka	Kąt rozwarcia rękojeści pozycja 1	Kąt rozwarcia rękojeści pozycja 2	Kąt rozwarcia rękojeści bez zderzaka	Nr Zamówienia adaptera kąтового	Odpowiedni uchwyt z tworzywa sztucznego
K0058.0250N	stal nierdzewna	95°	125°	160°	70°	85°	100°	-	K0100.28
K0058.0250	stal	95°	125°	160°	70°	85°	100°	K0098.04	K0100.28
K0058.0075N	Stal nierdzewna	130°	-	160°	90°	-	100°	-	K0100.16
K0058.0150N	Stal nierdzewna	95°	-	185°	75°	-	110°	-	K0100.19
K0058.0075	Stal	130°	-	160°	90°	-	100°	K0098.02	K0100.16
K0058.0100	Stal	95°	-	185°	65°	-	105°	-	K0100.16
K0058.0150	Stal	95°	-	185°	75°	-	110°	K0098.02	K0100.19
K0058.0200	Stal	105°	-	175°	70°	-	95°	-	K0100.22
K0058.0300	Stal	105°	-	160°	65°	-	90°	-	K0100.28
K0058.0350	Stal	90°	120°	180°	70°	80°	110°	K0098.06	K0100.30
K0058.0450	Stal	90°	125°	180°	70°	85°	110°	K0098.06	K0100.34
K0058.0550	Stal	90°	120°	180°	65°	80°	110°	-	K0100.35

Nr Zamówienia	Materiał korpusu	A	A1	A2	A3	B	B1	B3	B4	C	C1	D	H	L	L1	M	Siła ręczna FH N	Siła trzymająca F1 N	Siła trzymająca F2 N	Siła zacisku F3 N	Siła zacisku F4 N
K0058.0250N	stal nierdzewna	19	35	8	-	32	47	8,8	-	32	17,5	7,1	175	110	75	M8x60	190	1000	2800	900	1700
K0058.0250	stal	19	35	8	-	32	47	8,8	-	32	17,5	7,1	175	110	75	M8x60	190	1000	2800	900	1700
K0058.0075N	Stal nierdzewna	16	25	5	-	24	34	5,5	-	16	9	4,4	94	57	32	M5x35	80	700	1100	500	750
K0058.0150N	Stal nierdzewna	12,7	27	7	-	27	38	6,4	-	23	11	5,1	121	70	43	M6x50	120	1350	1650	800	1050
K0058.0075	Stal	16	25	5	-	24	34	5,5	-	16	9	4,4	94	57	32	M5x35	80	700	1100	500	750
K0058.0100	Stal	16	29	6	14	24	34	5,5	17,5	22	9,5	4,8	98	67	38	M5x35	80	700	1000	500	800
K0058.0150	Stal	12,7	27	7	-	27	38	6,4	-	23	11	5,1	121	70	43	M6x50	120	1350	1650	800	1050
K0058.0200	Stal	19	35	8	12,7	27	42	6,3	25	30	12,7	5,5	135	79	44	M6x50	100	1000	2200	950	1350
K0058.0300	Stal	25	43	9	19	34,5	53	8,8	-	34	19	8	186	143	100	M8x60	130	2000	3700	900	1850
K0058.0350	Stal	32	50	9	-	45	64	10,6	-	43	22	8,3	220	145	95	M10x80	230	2200	4500	1400	3000
K0058.0450	Stal	32	53	10	-	45	64	12,7	-	51	25	8,7	228	177	124	M12x100	260	3200	7000	1400	3000
K0058.0550	Stal	51	76	12,5	-	70	95	16,5	-	84	32	12,3	312	232	156	M16x150	290	3000	8000	1800	3900