

## Zestawy połączeniowe automatyczne typ I

Opis artykułu/ilustracje produktu



### Opis

#### Materiał:

Stal.

#### Wersja:

Ocynkowane.

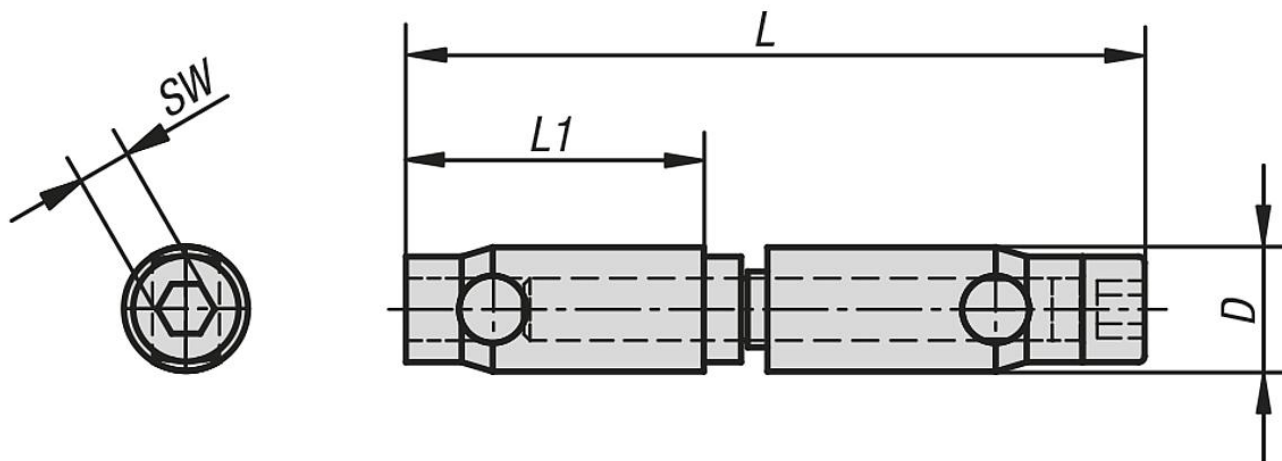
#### Wskazówka:

Zestawy połączeniowe przeznaczone są do łączenia od strony czołowej dwóch profili tej samej serii.

Obróbka profili nie jest konieczna. Łącznik jest wkręcany od strony czołowej do rowka profilowego (łącznik z gwintem lewoskrętnym, z otworem przelotowym. Łącznik z gwintem wewnętrznym, prawoskrętnym). Łącznik posiada gwint samowierzący. Zaleca się stosowanie środków smarnych.

Zestawy połączeniowe automatyczne z zasady należy stosować w parach. Do dużych profili i przy znacznych obciążeniach zaleca się użycie większej liczby par.

### Rysunki



### Przegląd artykułów

#### Zestawy połączeniowe automatyczne typ I

Nr Zamówienia	Typ	Szerokość rowka	D	L	L1	SW
K1041.06	I	6	10	60	24	4
K1041.08	I	8	12	69	27	5

