

Płaskie śruby radełkowane • DIN 653

24770.0358



Opis produktu

Śruby radełkowane wykonane są z jednego elementu, z gwintem do łba (oznaczenie DIN: A).

Materiał

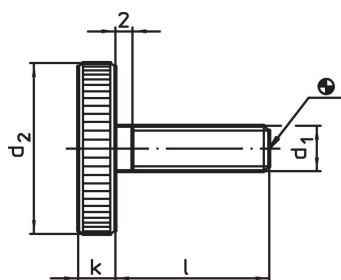
- Stal nierdzewna 1.4305, piaskowana

Więcej informacji

Uwagi

Skok i głębokość radełkowania mogą różnić się od DIN.

Rysunek



Informacje do zamówienia

d ₁	l	Wymiary		d ₂	k	[g]	Nr art.
		[mm]					
Stal nierdzewna							
M8	30			30	6	40	24770.0358

Zgodność

Zgodny z RoHS

Zgodny zgodnie z Dyrektywą 2011/65/UE i Dyrektywą 2015/863

Nie zawiera substancji SVHC

Brak substancji SVHC o zawartości powyżej 0,1% mas. – lista SVHC z 14.06.2023.

Nie zawiera substancji Propozycji 65

Nie zawiera substancji z rozporządzenia Proposition 65.

<https://www.P65Warnings.ca.gov/>

Wolny od minerałów konfliktu

Ten produkt nie zawiera żadnych substancji oznaczonych jako „minerały konfliktu”, takich jak tantal, cyna, złoto lub wolfram z Demokratycznej Republiki Konga lub krajów sąsiednich.